



AÑO 10 - Nº 11 - Julio de 2017

EVOLUCION

ASOCIACIÓN PROTÉSICOS DENTALES DE LABORATORIO DE ZONA SUD
Personería Jurídica 465 - Resolución 62/79

1° Jornada de la Tecnicatura
Universitaria en Prótesis Dental
se realizó en la UNDAV

Sobredentaduras personalizadas, una
solución sencilla, económica y rápida
por Alejandro Díaz Pérez



La constante A.M.EN.A.B.A.R
por Alejandro Raymundo

Mejoras En La Sede
Remodelaciones y Equipamiento

Performance e innovación Vaicril en materiales dentales



Vaicril
S.A.



www.vaicrildental.com.ar

EDITORIAL

Un año más estamos poniéndonos en contacto con el grupo de gente, que año tras año nos acompaña, seguir en este derrotero que nos hemos trazado hace ya mucho tiempo, nos llena de orgullo.

Queremos en esta Editorial remarcar con entusiasmo, los logros obtenidos, por nuestros colegas de Mar del Plata, que organizaron, el año pasado, el Primer Congreso Nacional de Protésicos Dentales, al que acudieron, técnicos de todo el país, en el que se logró, unificar ideas, compartir y discutir las necesidades puntuales de cada región, conocernos y entendernos, y en el que se sentaron las bases para la realización del segundo congreso, por votación, el mismo, se llevará a cabo este año en la ciudad de Salta en el mes de Septiembre, desde aquí les auguramos un éxito total a nuestros colegas de esa hermosa provincia. Que todos tengamos la misma inquietud de unir esfuerzos para sacar adelante nuestra profesión, ya es un logro en sí mismo.

Nuestra Asociación, en 2018, estará cumpliendo sus primeros 20 años, y un nuevo desafío se nos plantea, el de llegar a ellos con fuerza renovada, reafirmando y consolidando la unidad del equipo de trabajo formado por los socios fundadores y los nuevos integrantes que se fueron sumando con el correr de los años, gente joven, que como tal, trae su nueva impronta, e inyecta vigor y pujanza a quienes desde el inicio venimos trazando el camino y trabajando con esfuerzo y tesón. Esta comunión de generaciones, hará posible la continuidad de la lucha.

LA COMISIÓN DIRECTIVA

Prohibida su reproducción parcial o total, el almacenamiento, el alquiler, la transmisión o la transformación en cualquier formato o cualquier medio, sea electrónico o mecánico, mediante fotocopia, digitalización, o método, sin el permiso escrito del editor. Su infracción está penada por las leyes 11723 y 25446.



Revista EVOLUCIÓN

Año 10 - Nº 11 - Publicación Anual

Asociación Protésicos
Dentales de Laboratorio
de Zona Sud

Personería Jurídica Nº 465

Resolución 62 / 79

Dirección

Pablo Ferrara

Colaboradores

Graciela Madeo

Javier Segovia

Vanessa Mercado

Corina Isabel Rojo

Diseño

José Luis Bisaño

(011) 4228-1000

info@jlb3d.com.ar

Impresión

Imprenta Manchita

(011) 4208-4341

manchita@pelotadetrapo.org.ar

Propietario

Asociación de Protésicos
Dentales de Laboratorio Zona Sud

Correo Electrónico

info@asosud.org.ar

Tirada de la Revista EVOLUCIÓN Nº 11
2500 Ejemplares

Queda hecho el depósito que establece la Ley 11723
Registro de la Propiedad en Trámite

Los Editores de la Revista se reservan el derecho sobre todos los Originales enviados para su publicación y no serán devueltos sin previa indicación, ni mantendrán correspondencia con sus autores. A su solicitud los artículos podrán ser autorizados a reproducirse mencionando la fuente y operando sólo en canje.



CONTENIDO

3.....	Editorial
4.....	Índice
5.....	Comisión Directiva
6.....	Despedimos El Año 2016
9.....	SOBREDENTADURAS por Alejandro Díaz Pérez
16.....	Cursos y Conferencias
17.....	Próximas Actividades
18.....	Presentación de la Constante A.M.EN.A.B.A.R por Alejandro Raymundo
24.....	1º Jornada de la Tecnicatura Universitaria en Prótesis Dental
30.....	MEMORIA de Julio de 2015 a Junio de 2016
31.....	Programa de Beneficios
31.....	Información de Contacto con Nuestra Asociación
31.....	OMINT Medicina Prepaga
32.....	Ganadores del Bono Contribución ASOSUD 2016
32.....	Propuesta Abierta a Protésicos Dentales
34.....	Día del Protésico Dental 2017
38.....	Despedimos a Una Querida Amiga
39.....	Renovación y Equipamiento
42.....	Convenios de Turismo y Áreas de Esparcimiento



PUBLICIDAD

2.....	VAICRIL
7.....	Laboratorio Dental JAIME
7.....	SABILEX
15.....	DENTALAB
15.....	DENTSPLY SIRONA
21.....	Muebles CHECCHIA
21.....	Laboratorio Dental MÓNACO
22.....	OLYMPIC DENTAL
23.....	OLYMPIC DENTAL
27.....	DEFLEX
27.....	Laboratorio Dental NOGUEIRA
27.....	Imprenta MANCHITA
31.....	NEODENT
31.....	MONTE DENTAL
33.....	2º Congreso Nacional de Protésicos Dentales en SALTA
35.....	Distribuidora NIC
37.....	Laboratorio LC Cromo Cobalto
37.....	COMPANY DENTAL
37.....	CORFLEX
41.....	ADHESIONES
43.....	DRILLCO
43.....	O´DENT



COMISIÓN DIRECTIVA

Período 2016 - 2018

La Comisión Directiva de nuestra asociación que corresponde al período 2016-2018 quedó conformada de la siguiente manera:

AUTORIDADES



Sr. Hugo Pranteda
PRESIDENTE



Sr. Oscar Sánchez
VICE-PRESIDENTE



Sr. Pablo Ferrara
SECRETARIO



Sra. Corina Rojo
PRO-SECRETARIO



Sr. Javier Segovia
TESORERO



Sr. Carlos Rodriguez
PRO-TESORERO

VOCALES TITULARES



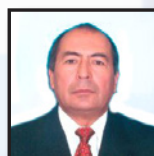
Sr. Claudio Mengoni
1º VOCAL



Sra. Valeria Bakaric
2º VOCAL



Sra. Vanesa Mercado
3º VOCAL



Sr. Carlos Quinteros
4º VOCAL

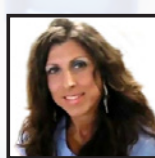


Sra. Karina López
5º VOCAL

VOCALES SUPLENTE



Sra. Inés Violi
1º VOCAL



Sra. Analia Cabrera
2º VOCAL



Sr. Walter Rodriguez
3º VOCAL



Sr. Carlos Monzón
4º VOCAL

COMISIÓN REVISORA DE CUENTAS



Sra. Silvia Cáceres
1º TITULAR



Sr. Néstor Olaberry
2º TITULAR



Sr. Carlos Napolitano
3º TITULAR



Sra. Azucena Toro
1º SUPLENTE



Sr. Horacio Nogueira
2º SUPLENTE



DESPEDIMOS EL AÑO

JUNTO A AMIGOS DE NUESTRA PROFESIÓN



Otro año termina y nos reunimos con nuestros socios, colegas, amigos, docentes, Casas Dentales, alumnos y nuestras familias para agradecerles a todos los que de una manera u otra colaboraron y participaron de nuestra Asociación durante el 2016.



Líder en fresado CAD CAM

CORONAS | PUENTES | REHABILITACIONES | IMPLANTES | HIBRIDAS



"Brindamos toda nuestra tecnología CAD CAM al servicio de los odontólogos, clínicas y laboratorios dentales del país."

Gerardo Jaime
 Director Laboratorio
 M.N. 2512

J JAIME
 LABORATORIO DENTAL

Deán Funes 2010 - C1244AAP - C.A.B.A.
 Tel. (+54 11) 4308-0770 - Líneas rotativas
 info@laboratoriojaime.com.ar
 www.laboratoriojaime.com.ar

Seguinos en y enterate de todas las novedades.



Prótesis Flexibles

Sistema de inyección de resinas termoplásticas



Desde 1951

Adhiere con acrílico convencional

Sabilex
FlexiAcryl
 Acrílico Flexible

La flexibilidad que necesita. Más resistente que el acrílico convencional.
 • Reparable y rebasable. • Rápido y fácil de terminar y pulir.

Peek resin

Sabilex
Bio Strong

Polímero de alto rendimiento para prótesis fijas sin metal. Balance perfecto entre rigidez y elasticidad. Ultra liviano.



Termoformadora Por calor y vacío.
 Láminas Envasadas al vacío.



Micromotores Gran torque para todo tipo de trabajo.
M 35
 150 w
 35000 RPM



M 360
 120 w
 35000 RPM

Equipamiento



Cartuchos
 Sellados al vacío listos para usar.



Leopoldo Marechal 1308/12 - CABA - (C1414BYF) - Arg. - Telefax: (54 11) 4854 4814 - info@sabilex.com
 Más información sobre el sistema para elaborar prótesis flexibles en: www.sabilex.com

WhatsApp: +5491154915005

www.facebook.com/SabilexCompany





Pasamos una linda noche con baile, pizza, cerveza y sorteos. Gracias a Rumbo Dental, Distribuidora Nic, Laboratorio Colombo, Deflex y O'Dent por los regalos. Les deseamos a los presentes un muy feliz 2017. Gracias por estar!!!





SOBREDENTADURAS

UNA SOLUCIÓN SENCILLA, ECONÓMICA Y RÁPIDA



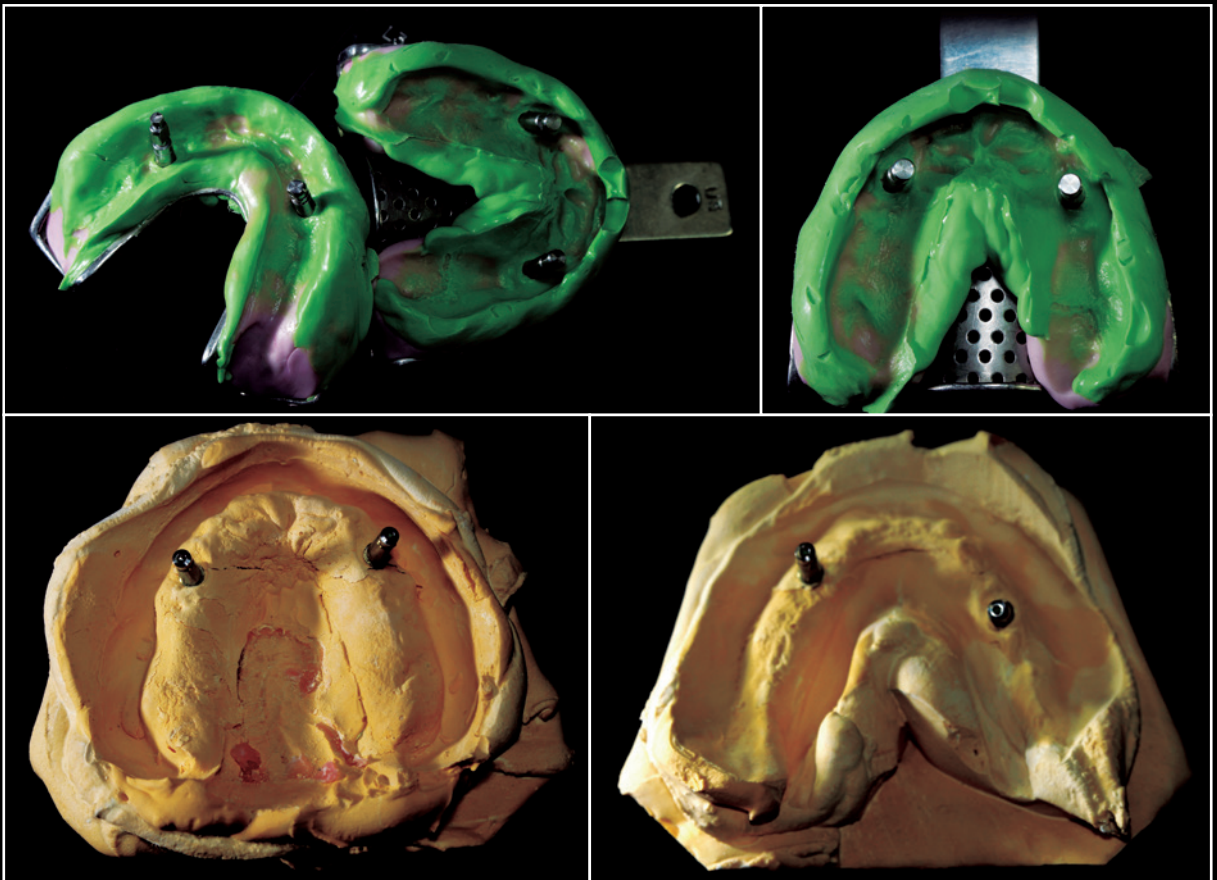
Alejandro Díaz Pérez

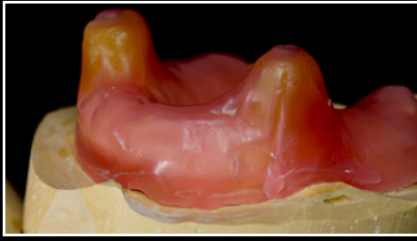
Técnico Especialista en Prótesis Dental, colegiado número 1513 por el ilustre Colegio de Protésicos Dentales de Catalunya (COPDEC), España.

En la actualidad la tecnología de nuestro sector no deja de sorprendernos con innumerables soluciones ante casos muy complejos en cuanto a rehabilitaciones protésicas en situaciones de elevada pérdida de soporte óseo. Si bien es cierto que la evolución constante de los materiales han llevado las prótesis atornilladas a un nivel que roza la perfección, no es menos cierto que la inestable y delicada situación económica a nivel mundial puede convertir en inaccesible para el paciente determinados tratamientos odontológicos y trabajos protésicos. Vamos a analizar un caso de una rehabilitación bimaxilar en el que la colocación de implantes tuvo únicamente la función de dar un soporte extra a las prótesis, logrando un mayor confort para el paciente gracias al aumento de estabilidad de los aparatos mediante unos sencillos sistemas de anclaje.

SIMPLE, PERO CUIDANDO LOS DETALLES

Tras recibir las impresiones iniciales procedemos al vaciado de los modelos con yeso tipo III.



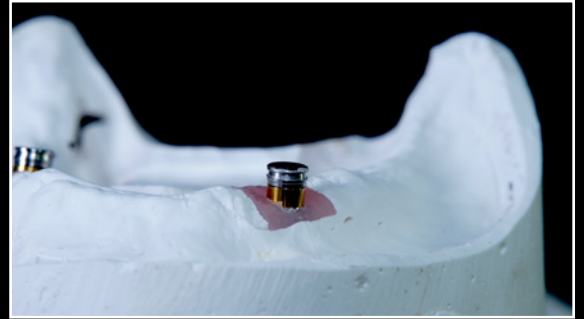
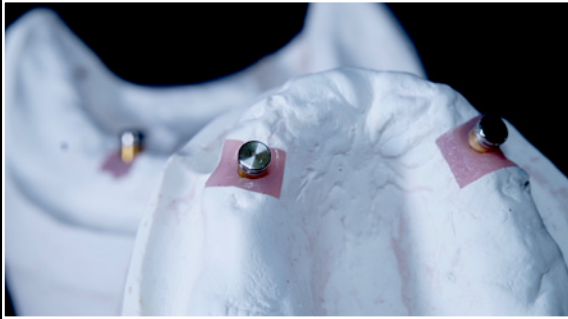


Hay que tener en cuenta las dificultades que puedan haber tenido en clínica dental al realizar las impresiones, pero no podemos confeccionar un buen trabajo si no tenemos un modelo óptimo, por lo que en este caso en concreto era necesaria la toma de impresiones mediante cubetas individuales debido a la técnica usada por el odontólogo. Tras colocar una lamina de cera rosa adaptada y recortada al modelo de trabajo, fabricamos una cubeta individual con acrílico fotopolimerizable, logrando una cubeta individual ligera y rígida acondicionada a la situación real con la que el clínico deberá tomar una impresión definitiva mucodinámica, que nos permitirá diferenciar los límites funcionales con la intención de no invadir los tejidos móviles de la cavidad oral, obteniendo una prótesis dental más estable y más confortable.



Una vez obtenidas unas medidas correctas, procedemos al reposicionamiento del conjunto transfer de impresión y análogo implantológico y a la colocación de la máscara gingival flexible antes de vaciar las impresiones con yeso tipo IV. En este momento seleccionamos los aditamentos de fijación y en este caso el sistema elegido fue el sistema Equator, de Rhein83.





TODO A LA PRIMERA

La confección de la placas base la realizo mediante material fotopolimerizable, en el que ya deajo fijados los dispositivos de anclaje, y posiciono los rodetes de cera para el registro intermaxilar.



Tras pasados los datos al articulador, realizo un set up asimétrico que realice contactos tanto en el lado de trabajo como en el lado de no trabajo en los movimientos de lateralidades mandibulares. Con la finalidad de compensar el torque y el overbite del grupo anterior realizo el set up superior con la ausencia de los segundos molares superiores, lo que me permite elegir la posición del segundo molar inferior garantizando contactos entre las cúspides distales de los primeros molares superiores con las cúspides mesiales de los segundos molares inferiores; con esta sencilla técnica se logra estabilidad en las prótesis al realizar movimientos de protrusiva mandibular, logrando contactos a nivel anterior y a nivel posterior. De esta manera los sistemas de anclaje se verán menos comprometidos por las diferentes fuerzas implicadas, alargando su vida útil y reduciendo los costes de mantenimiento de las sobredentaduras que posteriormente finalizaremos.



Para el encerado utilizo una cera más dura y de una tonalidad más pálida en la zona de la encía libre y adherida. Esa cera me permite lograr una mayor definición de detalles gracias a su dureza.

Tras unas pruebas de oclusión y estética satisfactorias procedemos a realizar los refuerzos colados internos. Es fundamental que coloquemos dichos refuerzos si pretendemos realizar un trabajo de calidad, ya



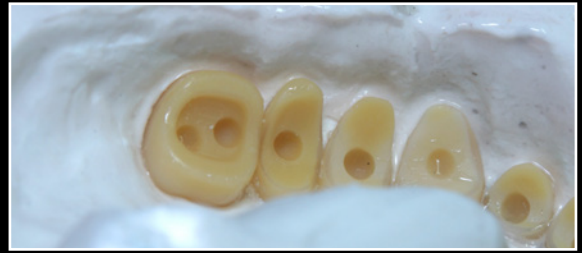
que de no hacerlo existe un elevado riesgo de fracturas. Nuevamente Rhein83 dispone de una serie de aditamentos que nos facilitan el trabajo y nos rebajan tiempo en los costes de producción. Se trata de una serie de calcinales adaptables que se pueden fijar rápidamente mediante pattern resin, por ejemplo. Tan sólo es necesario posicionar una lámina de cera en el modelo, para crear un espacio que luego rellenará en acrílico dejando alojado el refuerzo de forma interna en la sobredentadura, posicionar y fijar las reformas.



De esta forma no es necesario duplicar modelos y podemos colar dos estructuras sin ningún problema en un sólo cilindro. Sencillo, ¿verdad?



ENMUFLANDO COLORINES



Tras enmuflar posiciono acrílico de caracterizado gingival mediante la técnica de sal y pimienta en la contramufra. Yo utilizo los productos que dispone Vertex para esa finalidad, concretamente uso los números 210 y 240, que corresponden a los colores Rosa Pálido y Rosa Rojo respectivamente. En las zonas que corresponden a la encía interproximal agrego una capa de polímero base mezclado con Rosa Rojo



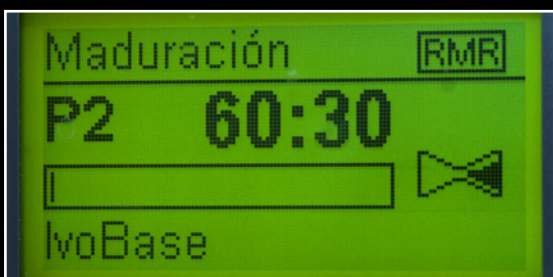
y aplico unas gotas de monómero. La siguiente capa de polímero, que corresponde a la encía libre y adherida, es una mezcla entre el 210 y el acrílico base. Esa capa de color es de una tonalidad más pálida, tratando de imitar la tonalidad de una zona gingival que tiene menor irrigación sanguínea que

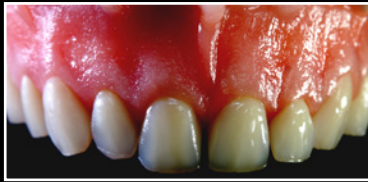


la mucosa, que en nuestro caso será la tercera capa de polímero, siendo esta nuestro acrílico base en estado puro. Tras cada capa de polímero voy agregando gotas de monómero. Una vez la última capa de polímero base en todo el flanco vestibular agrego la mezcla que había utilizado en interproximal para dar mayor profundidad a la zona interradicular. Las proporciones de las mezclas varían según la tonalidad del acrílico base, y el posicionamiento de los colores puede variar en función de la translucidez u opacidad del acrílico.

DESENMUFLANDO PRECISIÓN: LOS PASOS FINALES

En casos en que necesito un refuerzo o estructura metálica interna, utilizo acrílico de alto impacto lo más opaco posible. Para estas situaciones uso Ivobase Pink-V Implant aplicando el protocolo de Reducción de Monómero Residual, minimizando la posibilidad de alergias al paciente.





Este protocolo de enmullado garantiza un cambio dimensional mínimo en el proceso de polimerizado del acrílico, disminuyendo o reduciendo a cero los ajustes oclusales finales.



Sólo nos queda retirar rebabas de acrílico y realizar el pulido ya brillando final. Si hemos sido concienzudos y pulidos al tallar la cera y hemos seguido un correcto protocolo de enmullado y carga de acrílico, únicamente deberíamos pulir los bordes finales, previamente repasados con las adecuadas fresas y gomas de pulido mediante micromotor. El trabajo duro estaba en la cera, si logramos un correcto acabado en cera, en el acrílico nos limitaremos a abrillantar el resto de la prótesis y las zonas que hemos pulido mecánicamente. Ya tenemos el trabajo listo para entregar.



P.D. Alejandro Díaz Pérez

dentalab

En todo el país junto al protesista dental



Vaicrib

NEWCRYL

EGEO

LASCOD

Densell

Noritake

marathon

DRILLCO

BELKY'S

📍 Marcelo T de Alvear 2087 - CABA

☎ (011) 4829-2433 / 5778-1079

📞 +54 9 11 6871-4595

🌐 bit.ly/DENTALAB

✉ dentalabarg@gmail.com

📘 facebook.com/dentalabarg



Celtra® Press

Desarrollado para hacer la diferencia

www.dentsplyargentina.com.ar

 **Dentsply
Sirona**
Prosthetics



CURSOS Y CONFERENCIAS

CICLO LECTIVO 2016-2017



CURSO: EL ARTE DE CREAR LO NATURAL • P.D. GABRIEL CANTARINI • JUNIO 2016



CURSO: PERNOS • P.D. GABRIEL MÁRQUEZ • OCTUBRE 2016



CONFERENCIA: RESTAURACIONES CERÁMICAS • P.D. JUAN IGNACIO GOTTARDI • OCTUBRE 2016



CURSO: PRÓTESIS DEFLEX • P.D. RUBÉN NARINSKY Y P.D. GABRIEL CAMPOS • NOVIEMBRE 2016



CURSO: TÉCNICAS DE ENCERADO • P.D. WALTER RODRIGUEZ • MAYO 2017

PRÓXIMAS ACTIVIDADES

MARTES 4 DE JULIO

CONFERENCIA: CERÁMICAS LIBRE DE METAL
P.D. DIETER GRÜBER

JUEVES 6 DE JULIO

CURSO: PROTESIS DEFLEX: ESTÉTICA Y FUNCIÓN EN PRÓTESIS REMOVIBLES
P.D. RUBÉN NARINSKY Y P.D. GABRIEL CAMPOS

VIERNES 21 DE JULIO

CURSO INTENSIVO: MORFOLOGÍA DENTAL: PIEZAS POSTERIORES
P.D. ALEJANDRA SEQUEIRA

JUEVES 3 DE AGOSTO

CURSO: ACTIVADOR ABIERTO ELÁSTICO DE KLAMMT
P.D. SANTIAGO LUCARELLI

23 DE AGOSTO

CONFERENCIA: CARACTERIZACIÓN DE ENCÍA
(AUSPICIAN ASOSUD Y GRUPO COLORINES, SE REALIZA EN LA UNDAV)
P.D. ALEJANDRO DÍAZ PÉREZ

AGOSTO

CURSO: PORCELANA NORITAKE EX3
P.D. FREDY GONZÁLES

PARA MÁS INFORMACIÓN INGRESEN A NUESTRO SITIO WEB,
DONDE ENCONTRARÁN EL DETALLE DE LOS TEMAS DE CADA CURSO,
ASÍ COMO LOS MATERIALES NECESARIOS PARA CONCURRIR.



PRESENTACIÓN DE LA CONSTANTE A.M.EN.A.B.A.R



Ale Raymundo
Técnico Protesista Dental

La constante A.M.EN.A.B.A.R fue establecida por el TPD Ale Raymundo en el año 2011 ,pero es ahora (después de ponerla a prueba durante años en su práctica diaria) que está lista para su publicación.

Su utilidad abarca casi todas las especialidades de la odontología, y sus funciones principales son la ubicación espacial del hueso alveolar, alineación tridimensional de las piezas y selección de forma y tamaño, lo que nos es útil para encerados diagnósticos, guías quirúrgicas (implantes y relleno óseo), ortodoncia, prótesis total - parcial removible y prótesis implanto asistida.

En la práctica diaria es el odontólogo quien toma los parámetros como línea media y ubicación de caninos, por ejemplo, en un rodete para una prótesis. La constante A.M.EN.A.B.A.R le permite al técnico dental también sacar estos parámetros en el modelo y así promediar la información obtenida en la clínica y el laboratorio evitando errores de alineación y línea media que suelen ser cotidianos.

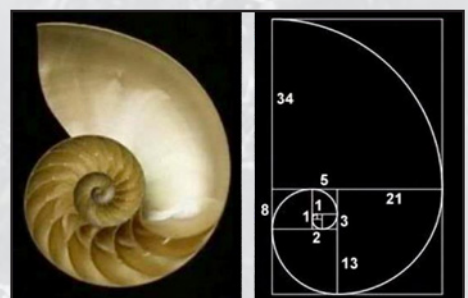
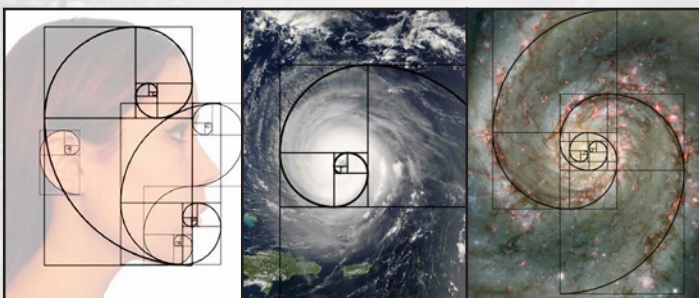
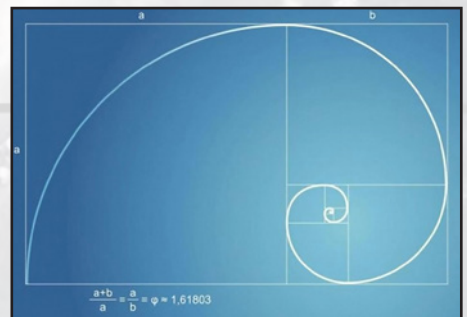
Pero primero...¿Qué es una constante?

Se entiende por constante, en prótesis, a un diagrama que permanece invariable y que se establece a partir de accidentes anatómicos y esqueléticos para la construcción de una prótesis. Por ejemplo: constante de Pound, premolar-molar, papila incisiva –centrales.

¿De dónde surge la constante A.M.EN.A.B.A.R?

Desde la microscopía hasta la macroscopía todo está basado en un diseño inteligente, un claro ejemplo de esto es la sucesión de FIBONACCI.

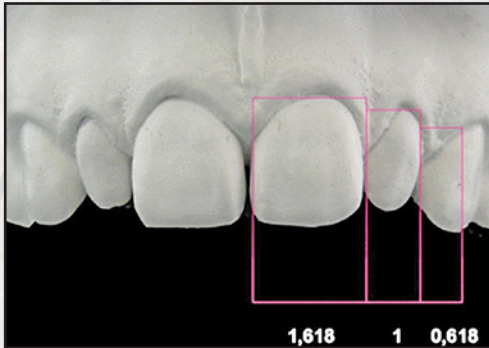
También llamada proporción áurea o dorada la cual puede observarse en el diseño de todas las escalas de elementos que conforman el "caos controlado" que llamamos universo o multiverso como por ejemplo:





En una galaxia, un huracán , el rostro humano, un pequeño caracol o inclusive el Spin de un átomo de hidrógeno se puede apreciar esta secuencia.

El numero de Fibonacci es 1,618 y son varios los autores que lo citan para explicar la estética dental.



Además de esta secuencia son muchísimos diagramas mas los que sirven de guía para explicar y diseñar las distintas partes del cuerpo humano.

He dedicado 8 años de mi formación a especializarme en rehabilitación oral de alta complejidad y al estudio de las estructuras anatómicas que conciernen nuestra área (másculo cráneo-facial) y pude notar, que existe un diagrama que resuelve la alineación de las estructuras óseas y dentarias en el maxilar superior y que brinda muchas más información de lo que creía (estos últimos años profundicé su estudio en el departamento de investigación tecnológica de AR-TEC INVENT el cual actualmente dirijo en Argentina).

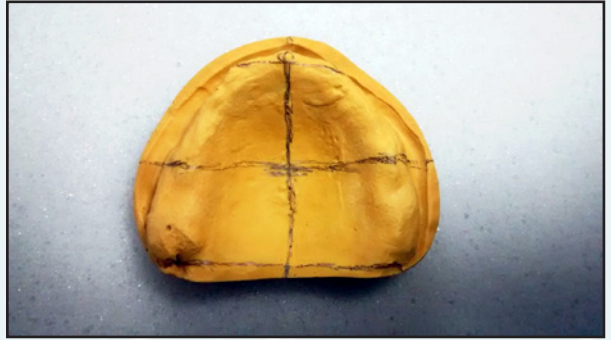
COMO OBTENER LA CONSTANTE A.M.EN.A.B.A.R

Los parámetros que muestra la imagen 1 hacen relieve en la mucosa, lo cual no es exacto, debido a eso decimos que es promedial.

Con el fin de no hacer complejo lo sencillo, se muestra a continuación como cualquier técnico puede, con un simple lápiz, establecer dicha constante, la cual podríamos comparar con los planos realizados por los arquitectos previamente a comenzar una obra.



Primero marcamos la papila incisiva, la cual tapiza el agujero palatino anterior, luego trazamos una línea detrás de la misma (línea anterior), y otra que una los surcos hamulares (línea posterior).



Se traza una línea por el rafe medio (suturas de H. maxilares y el H. palatino) que une la línea anterior y la posterior, formando la línea media. Medimos la distancia entre la líneas ant. y post. Y trazamos una línea perpendicular a la línea media, justo en la mitad de ambas, ESTO NOS DA LA UBICACIÓN DE LA CARA MESIAL DEL PRIMER MOLAR, además de dividir el modelo en 4 cuadrantes, dos anteriores y dos posteriores.

La bisectriz de los 2 cuadrantes anteriores nos determina la ubicación del vértice de los caninos, en esta situación ya tenemos:

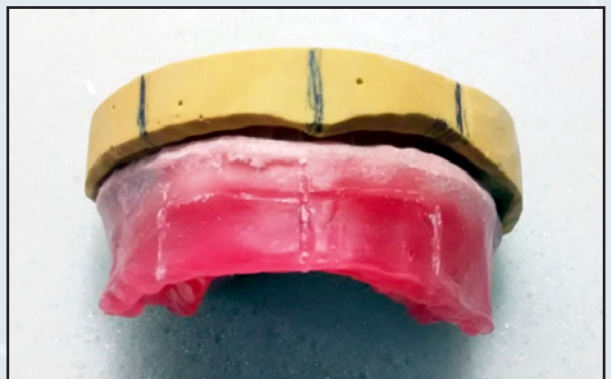


- LÍNEA MEDIA.
- VÉRTICE DE CANINOS.
- MESIAL DE PRIMER MOLAR.

Una vez trazadas estas líneas, realizamos la placa de registro, y así es como se envía a la clínica.



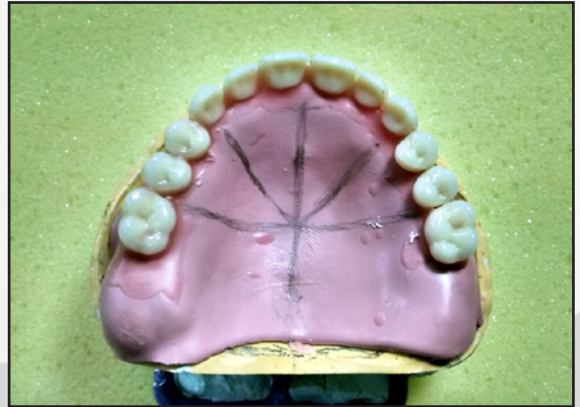
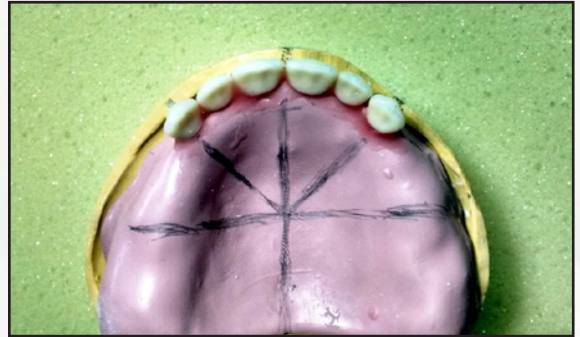
Cuando vuelva al laboratorio, en algunos casos, vamos a apreciar que no hay %100 de coincidencia entre las líneas de laboratorio y las trazadas por el clínico, y esa es la idea, promediar, complementar la información.



$$\frac{a+b}{a} = \frac{a}{b} = \varphi \approx 1,61803$$



A continuación una secuencia didáctica de como la constante ayuda en la alineación general, como por ejemplo los microplanos que en su sumatoria forman el plano de oclusión (esto tiene mas importancia en un encerado de diagnóstico).



T.P.D. Ale Raymundo

MUEBLES C H E C C H I A

- Nos especializamos en amoblamientos de cocina, vestidores y todo tipo de muebles a medida
- Línea standard en muebles de melamina
- Ventas por mayor y menor
- Atención especial a arquitectos y decoradores

Jorge Newbery 1145 . Luis Guillón

(B1838FFW) . Buenos Aires

Tel./Fax.: 4281-1308

muebles_checchia@yahoo.com.ar

Lunes a Viernes de 8 a 12 hs. y de 14 a 19 hs.



Laboratorio Dental Mónaco

Jorge Ariel Mónaco

Especialidad en Prótesis
Removible por Colado



ENVÍOS AL INTERIOR

jorgemonacoprotesista@hotmail.com

BOLIVIA 1855 - C1416ANQ

Ciudad Autónoma de Buenos Aires

Tel./Fax.: 4586-3125/1807

Cel.: 15-3026-9108

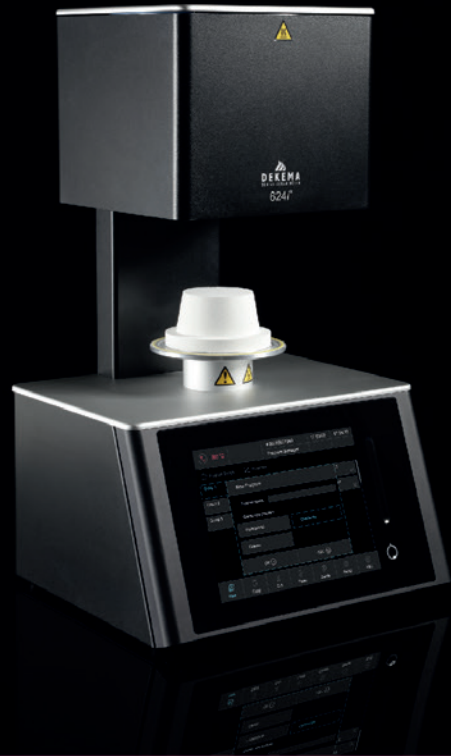


Designed by
**Nondas
Vlachopoulos**



AUSTROMAT 624i®

**HORNO PARA COCCIÓN
DE PORCELANA**



LO MÁS DESTACADO DE LA SERIE i 2017

- Unidad de control capacitiva multitáctil con monitor de 10,4" de alta resolución.
- Conexión en línea con la base de datos.

Manuel R. Trelles 2749 - Buenos Aires - Argentina

Te.: (5411) 4582-8080 (Líneas rotativas)

info@olympicdental.com - www.olympicdental.com

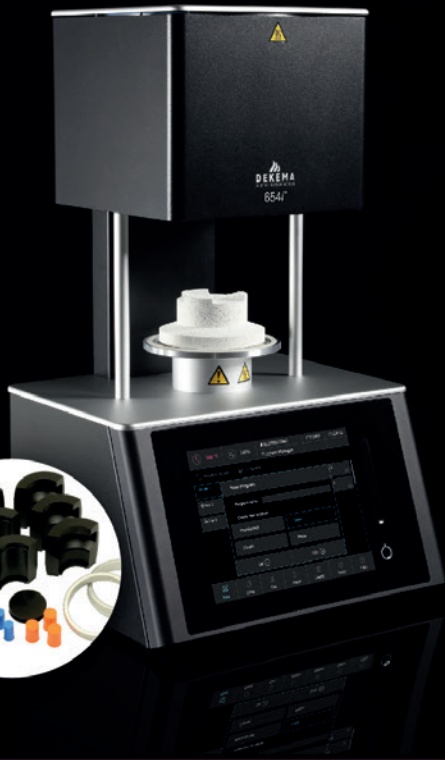


Seguinos en Facebook
facebook.com/olympic.dental

LANZAMIENTO 2017

Designed,
developed and
made in Germany

AUSTROMAT 654i®
HORNO MIXTO
PARA INYECTADO



KIT TRIXPRESS



- Actualización de software y copias de seguridad por internet.
- Acceso remoto.



ceramill
DNA GENERATION



#ceramill®
End_of
Discussion



1° JORNADA DE LA TECNICATURA UNIVERSITARIA EN PRÓTESIS DENTAL 16 de Septiembre de 2016



Se realizó la 1° JORNADA de la TECNICATURA UNIVERSITARIA en PRÓTESIS DENTAL en la UNDAV.

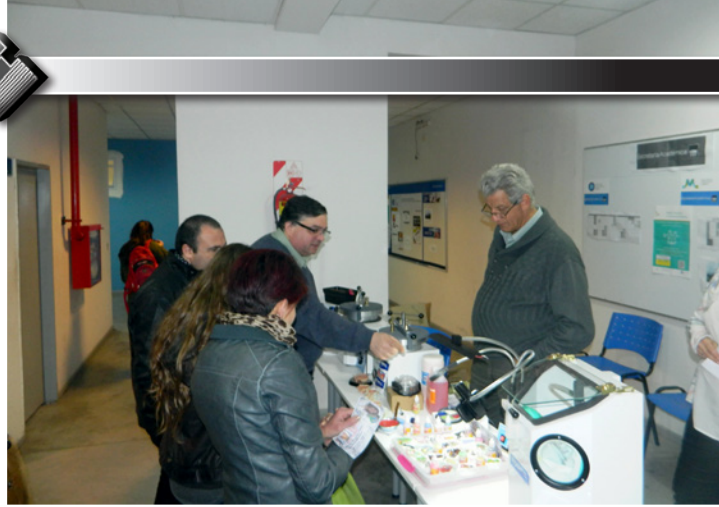
La misma superó las expectativas de asistencia y colaboración por parte de todos los que llevaron adelante la misma, donde ASOSUD estuvo presente.





Hubo disertaciones de Protésicos Dentales y Odontólogos del país y del exterior.





Alumnos de la carrera, expusieron los trabajos realizados.



También participaron destacadas Casas Dentales.

Se realizaron sorteos de materiales y herramientas obsequiadas por la Casas Dentales.



Deflex®

LÍNEA INYECTABLES

Polímeros para prótesis removibles

- 6 polímeros inyectables
- Cartuchos listos para ser inyectados
- 2 modelos de inyectoras



FABRICANTE
NUXEN
SRL

📍 Ayacucho 1053; 3ªA - Ciudad de Bs. As. - Argentina 📧 info@deflex.com.ar
☎ (+5411) 4812-9638 📞 (+54911) 11-6720-5702 🌐 www.deflex.com.ar

LÍNEA CAD/CAM

Para fresado de puentes y coronas



- 5 materiales
- Zirconia compatible con todo tipo de porcelanas
- Densidad uniforme



LABORATORIO DENTAL NOGUEIRA

- Cerámica IN-CERAM
- Cerámica de ZIRCONIO
- Prótesis sobre implantes
- Prótesis fija
- Prótesis fija con ataches
- Prótesis FLEXITE
- Placas miorrelajantes
- Placas de blanqueamiento

ITAPIRÚ 3326 . Lanús Oeste . Buenos Aires

Tel: 4209.1693 / Cel: 15.4418.7143

E-mail: info@hnlab.com.ar

Diseño Impresión



Escuela Talleres Gráficos Manchita

Podemos imprimir la mirada más dulce, el beso más apasionado, la caricia más tierna, el paisaje más bello, el Pedro Páramo de Rulfo, o la poesía de Gelman.

Fundación Pelota de Trapo

su mejor ayuda es confiarnos su trabajo

Uruguay 212 / Avellaneda / Buenos Aires / Argentina
Tel: (5411) 4208-4341 - 4209-8956

manchita@pelotadetrapo.org.ar / www.pelotadetrapo.org.ar



A los disertantes se les entregó diplomas, certificados y una placa recordatoria de su paso por el evento.



Reunión institucional donde se trataron diversos temas inherente a la profesión.



Asimismo se ha hecho un especial reconocimiento a la trayectoria del P.D. José Vanella y al Dr. Carullo, que lamentablemente no pudo asistir al evento por problemas personales.



Se realizó una recorrida de las instalaciones de la UNDAV, sobre todo del laboratorio, donde se dicta la carrera. Nos acompañaron en la visita las Casas Dentales (Indental, Dental Shop, Tecnodent, Rumbo Dental, Dentalab, Model Track, Vaicril, Drillco y Deflex, empresa que ha donado una máquina inyectora para el laboratorio de la UNDAV) e integrantes de las Asociaciones de Buenos Aires, Asociación de Zona Oeste, Asociación de Mar del Plata, invitados y colegas. El fin de la misma era que conocieran las instalaciones donde los estudiantes se desarrollan y aprenden nuestra apasionante profesión.



Una vez finalizada la Jornada, se realizó un brindis para agradecer a todos, que de una manera u otra se comprometieron para que éste evento sea un éxito.





MEMORIA de Julio de 2015 a Junio de 2016

Sres. socios de ASOCIACIÓN DE PROTÉSICOS DENTALES DE ZONA SUD:

De acuerdo con las disposiciones legales vigentes sometemos a vuestra consideración la Memoria, Balance General, Estado de Resultados, Estado de Evolución del Patrimonio Neto, Estado de Flujo de Efectivo, Notas y Anexos, correspondientes al ejercicio económico cerrado el 30 de Junio de 2016.

Durante el presente ejercicio, la entidad transitó por etapas de reacomodamiento y análisis, se hace notar que hubo un déficit y que se va a absorber con las reservas.

En el área Presupuesto: se establecieron pautas presupuestarias teniendo en cuenta las estimaciones y variables económicas indicadas por la Comisión Directiva. Por otro lado se han intimado a los asociados por sus incumplimientos a la hora de abonar la cuota social como así también la depuración de los socios que no tengan sus cuotas al día. A pesar de los inconvenientes citados, seguimos incorporando nuevos socios y proyectamos para el 2016 y/o 2017, un acomodamiento de nuestros registros societarios y de continuar con un crecimiento sostenido. Con el fin de ofrecer a nuestros socios beneficios sigue en vigencia el Programa de Beneficios e incorporamos al mismo, más empresas para brindarles descuentos, promociones y servicios por el solo hecho de tener su cuota al día.

Con respecto al área de Educación: hemos ofrecido varios cursos, charlas y demostraciones que fueron dictados por educadores de renombre durante este ejercicio, los cuales fueron aceptados por colegas y socios, brindándoles el mejor de los conocimientos. Asimismo seguimos trabajando junto a la Universidad de Avellaneda (donde se dicta la Carrera de Tecnicatura Universitaria en Prótesis Dental) obteniendo muy buenos resultados a la fecha, con un buen número de alumnos cursando la carrera. La Asociación de Protésicos Dentales de Laboratorio de Zona Sud ofreció el laboratorio de la institución para que los alumnos de la UNDAV realizaran sus prácticas de colado de metales y dado que la universidad no posee la sala para tal fin, ASOSUD puso a disposición sus maquinarias e instalaciones a grupos de estudiantes para realizar dicha tarea.

En el área de Prensa y Comunicación: como todos los años se ha impreso y distribuido la revistas Evolución 2016, las misma son repartidas entre socios, Instituciones Educativas, Universidades, Casas Dentales, Asociaciones del Interior y Exterior, Expodent 2016, y por Internet a través de nuestra Página Web (www.asosud.org.ar), logrando así un mayor alcance.

En el área de actualización de la página web de ASOSUD, continuó con su labor el Sr. José Luis Bisaño, incorporando material disponible para que cada asociado pueda conocer todo lo inherente a la profesión, como decretos, Leyes, y la promoción de cursos y demostraciones.

En el área de Ferias y Eventos: la Asociación de Protésicos Dentales de Laboratorio de Zona Sud colaboró con la Asociación de Protésicos de Mar del Plata en la organización del 1° Congreso Nacional de Protésicos Dentales en dicha ciudad realizada el 26 y 27 de agosto de 2016. Asimismo ASOSUD estuvo presente en la Expodent 2016 realizada en el predio ferial La Rural de Buenos Aires, Argentina, entre el 8 y 11 de junio. ASOSUD y la UNDAV fueron invitados especialmente por la CACID (Cámara Argentina del Comercio e Industria Dental) a participar del evento. La Asociación de Protésicos Dentales de Laboratorio de Zona Sud fue invitada a participar en la 1° Jornada de la Tecnicatura Universitaria en Prótesis Dental que se realizará en la UNDAV el 16/9/2016.

La Comisión Directiva



Disilicato Emax

Cad Cam Zirconio

LÍDER EN PRÓTESIS DENTAL

Carillas

Híbrida Cerámica

ENVÍOS AL INTERIOR DEL PAÍS

- Prótesis híbridas cerámicas o acrílicas
- Resoluciones protéticas sobre implantes
- Barra de todo tipo con anclajes de oro y microfresadas
- Udas fresadas, estéticos y anatómicos
- Técnicas de precisión y pasividad
- Estratificación cerámica de avanzada
- Fotografía digital aplicada diariamente
- Trabajo en equipo con el odontólogo
- Prótesis removibles acrílicas flexibles

011 4286-4609 011 4262-5012 info@labneodent.com.ar www.labneodent.com.ar

PROGRAMA de BENEFICIOS

EXCLUSIVO para SOCIOS de ASOSUD y su FAMILIA



Obtené los mejores descuentos en gran variedad de rubros con la tarjeta de la asociación.

Si posees un comercio o empresa vas a tener la posibilidad de sumar nuevos clientes formando parte de nuestro programa, sin costo alguno.

4202.5985

INFO@ASOSUD.ORG.AR

Visitá nuestro sitio web: www.asosud.org.ar

Encontranos en Skype: [asosud](https://www.skype.com/username/asosud)

Nuestro correo electrónico es: info@asosud.org.ar

Comunicate con nosotros vía Facebook: www.facebook.com/asosud

Medicina Prepaga



Recordamos a nuestros socios la posibilidad de contratar a través de la asociación la prepaga OMINT que cuenta con una atención excelente y gran cantidad de centros asistenciales.

Para mayor información comunicarse con la secretaria de ASOSUD al 4202-5985.



MONTE DENTAL

INSUMOS PARA ODONTÓLOGOS Y PROTESISTAS

**Lunes a Viernes de 8.30 a 18.00 hs.
Sábados de 9.00 a 13.00 hs.**

L. N. ALEM 666 - (011) 4367.9863
montedental@gmail.com
Monte Grande . Buenos Aires



ESTOS SON LOS GANADORES DEL SORTEO DEL BONO CONTRIBUCIÓN ASOSUD 2016



1° Premio - TV 43" Smart Noblex
Socio N° 5 - Segundo Ponce



2° Premio - Cafetera Expresso Oster
Socio N° 27 - Fabián Colombo

3° Premio - Tablet 8.9" HD
Socio N° 473 - Walter Rodriguez



¡Felicitaciones y disfruten sus premios!



PROPUESTA ABIERTA PARA PROTÉSICOS DENTALES

¿Querés escribir un artículo para nuestra revista EVOLUCIÓN?

A continuación detallamos algunas de las razones por las que ASOSUD ha decidido lanzar ésta propuesta:

- Contribuye a mejorar nuestros conocimientos científicos y como seres humanos.
- Muestra una actitud positiva y un interés especial en un área de conocimiento.
- Nos transforma en una persona más informada.
- Se incrementa la autoestima.
- Se obtiene satisfacción personal.

Si deseas participar con algún tema de tu especialidad en nuestra revista, te invitamos a que elijas un tema específico redactes un artículo de 3 carillas como máximo, con tu nombre, apellido, la fuente de donde sacaste la información o tu experiencia en la investigación y algunas fotos.

El mismo será evaluado por la CD y de aprobarse, lo publicaremos en nuestro próximo ejemplar y en nuestra página web sin costo alguno.

¡Dale...empezá ya!

PARA MÁS INFORMACIÓN LLAMÁ AL 4202-5985 O POR MAIL A INFO@ASOSUD.ORG.AR

2º CONGRESO NACIONAL DE PROTÉSICOS DENTALES

EL MEJOR NIVEL DE CAPACITACIÓN, EN UNA CIUDAD PARA DISFRUTAR

SALTA
28 y 29 de Septiembre
Hotel Alejandro I

Dr. GUSTAVO VERNAZZA

Tema:
Odontología Analógica y Digital

Téc. ENRIQUE "KIKE" MESA

Tema:
La Captación e Interpretación de las Características Individuales del Diente Natural para la Reproducción del Color Dental. Protocolos basados en la evidencia

Téc. JULIÁN CARDONA

Tema:
Cerámica en Sector Anterior

Dr. RICARDO TANAKA

Tema:
Nuevos conceptos y resoluciones en sistemas libres de metal

DISERTANTES

Téc. Martín F. Komendat

Téc. Sergio Gracián Losas

Téc. Mario Oscar Marochi

Téc. Carlos Rubén Paván

Téc. Miguel Á. González

Téc. Claudio Mengoni

Téc. Raúl Hidalgo

Téc. Elvis Romero

Téc. Rubén Dogliotti

Dr. Julio C. Gómez París

Téc. Santiago Caldelari

Téc. Manuel Fossa Temoche



Organizado por la Asociación de Técnicos Dentales de la Provincia de Salta

Contactos:

+54 9 387 488-7888 / +54 9 387 570-0488
2congresonacproteticosdentales@gmail.com

f 2 Congreso nacional de Protésicos Dentales

f Asociación de Técnicos Dentales de Salta

Buenos Aires 936 - Salta



VALORES INSCRIPCION:

1300\$ (Hasta el 30/6)

1500\$ (Hasta el 31/7)

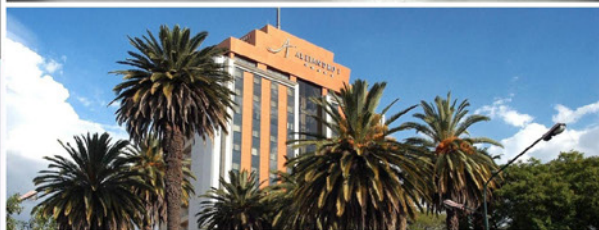
1800\$ (Hasta el 28 de Septiembre)

Extranjeros U\$D 120

Banco Masventas

Caja de Ahorro: 11151149

C.B.U: 3410001901000111511492





DÍA DEL PROTÉSICO DENTAL

FESTEJAMOS NUESTRO DÍA EL 8 DE ABRIL DE 2017



Una vez más nos reunimos a festejar el Día del Protésico Dental.

Lo hicimos el 8 de Abril de 2017, en el Campo de Deportes "15 de Enero" de ATE (Asociación Trabajadores del Estado).



EXCLUSIVO DE  **ATTACHMENT ESFERICO MECRO \varnothing 2,1 mm**

NUEVO

CONSÍGALO EN SU COMERCIO DENTAL

- ☒ BARRAS CON 2 ESFERAS ☒ PERNOS LARGOS ☒ PERNOS CON BASE Y ESFERA \varnothing 2,1 MM
- ☒ COFIAS DE DIFERENTES RETENCIONES. ☒ CAZOLETAS CONTENEDORAS DE COFIAS EN ACERO INOXIDABLE PREFORMADAS ☒ HERRAMIENTA PARALELIZADORA ☒ POSICIONADOR DE COFIAS



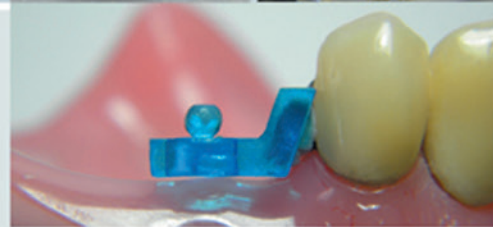
☒ **Cofias de retención.**

- ☒ Compatibles con emergentes de implantes esféricos 2 mm.
- ☒ Diferentes densidades para lograr retenciones más rígidas o más suaves.



☒ **Cazoletas preformadas.**

- ☒ En acero inoxidable para cofias retentivas.
- ☒ Desnivel que diferencia las macro de las micro.



☒ **Barras calcinables con 2 esferas.**

- ☒ De 2,1 mm de diámetro.
- ☒ Recta o Angulada.
- ☒ Mayor espesor que anteriores.
- ☒ Aletas más altas y anguladas.

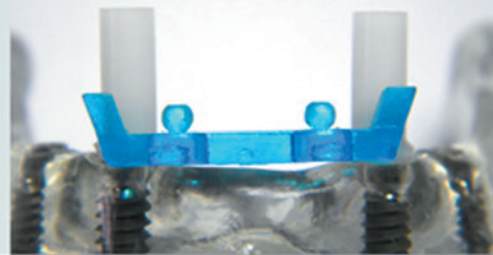


☒ **Accesorios.**

- ☒ Posicionador

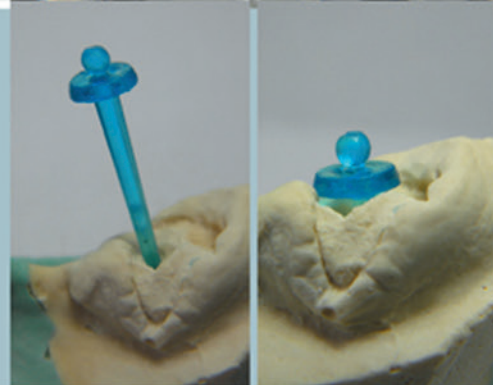


- ☒ Paralelizador



☒ **Pernos mecro calcinables con esfera.**

- ☒ Perno largo.
- ☒ Esfera \varnothing 2,1 mm.
- ☒ Largo 20 mm.
- ☒ Perno con asiento para cofia.
- ☒ Esfera \varnothing 2,1 mm.
- ☒ Largo 20 mm.





Agradecemos a las Casas Dentales: VAICRIL, DEFLEX, OLYMPIC DENTAL, DISTRIBUIDORA NIC, COMPANY DENTAL, CARENA DENTAL, DENTALAB y a la PD VANESA MERCADO que aportaron obsequios para sortear entre los presentes como así también la presencia de Norberto Propi Bruvera de Olympic Dental y Nora Casais de Company Dental que compartieron con nosotros tan lindo almuerzo.

Nos divertimos y bailamos con la música de la banda de "Papanotookes Bluesyrock" y la participación de otro grupo musical en la que el presidente de ASOSUD, Hugo Pranteda participa en guitarra.

Gracias a todos nuestros socios, colegas, amigos, estudiantes, docentes y familiares por compartir este maravilloso día juntos y así poder afianzar como cada año esta gran familia de ASOSUD.



Laboratorio LC

cromo cobalto

25 años



Queremos agradecer por su confianza a los Colegas y Odontólogos que nos han acompañado a lo largo de estos 25 años trabajando en cromo cobalto y continuar con nuestro compromiso profesional en cada uno de nuestros trabajos.

Siempre en permanente actualización, perfeccionando, e investigando nuevas técnicas que nos permitan alcanzar la máxima calidad.

Es un compromiso que tomamos día a día desde que elegimos esta profesión.



Cromo Cobalto
Cromos combinados
con todo tipo de attachment
Barras y contrabarras para implantes
Prótesis Híbridas



Uruguay 1161 - Burzaco - Pcia. de Buenos Aires - Tel: 4238-0163/7791 - e-mail: cromoscobalto@hotmail.com

COMPANY DENTAL

de Nora Casais

ARTICULOS PARA
ODONTOLOGOS Y
PROTESISTAS

Horario de Lunes a Viernes
de 8:30 a 18:00 hs.

1980 - 2017

37 años de servicios para Laboratorios y Odontólogos

CONDARCO 360 - (1834) TEMPERLEY
PCIA. BUENOS AIRES

Tel./Fax: 011-4245-6560

companydental1@gmail.com

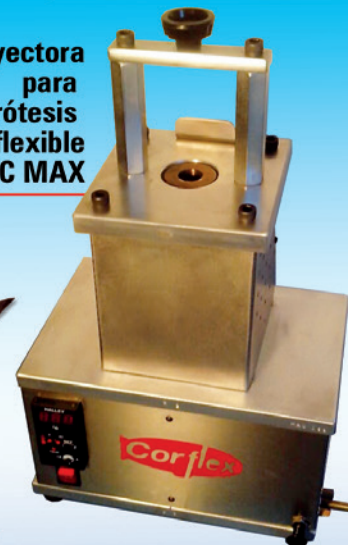
Corflex

No es más
de lo mismo...
es superior!

Microinyectora
para
prótesis
flexible
FJC MAX



Poliamida
semi-rígida



Muflas
1,630 kg. c/u



3969-01887 | 15 5643-8185 | 15 5738-3526 | corflex-fjc@hotmail.com
www.productoscorflex.com.ar



DESPEDIMOS A UNA QUERIDA AMIGA

No hay palabras suficientes ni adecuadas para expresar nuestro sentimiento tras la devastadora noticia del fallecimiento de nuestra amiga y colega la Sra. Karina López.

Tuvimos el honor y el privilegio de conocerla como persona e integrante de la Comisión Directiva de nuestra institución, como así también de participar en su formación como Protésista Dental y docente de la Universidad de Avellaneda.

Por siempre recordaremos su lucha y jamás olvidaremos a tan bella persona.

Nuestras condolencias a su familia y amigos.

La Comisión Directiva de ASOSUD



Profundo pesar por el fallecimiento de la docente Karina López

La UNDAV hace llegar sus condolencias a familiares y seres queridos en este triste y difícil momento.

Con profundo pesar y congoja, la Universidad Nacional de Avellaneda (UNDAV), a través de su rector, Ing. Jorge Calzoni, participa a toda la comunidad universitaria del fallecimiento de la docente Lic. Karina López, quien fuera profesora de las asignaturas Deontología y Ejercicio Profesional y Prótesis Fija I, de la Tecnicatura Universitaria en Prótesis Dental.

La Universidad lamenta profundamente la pérdida y acompaña a su familia, amigos y compañeros en este triste y difícil momento.

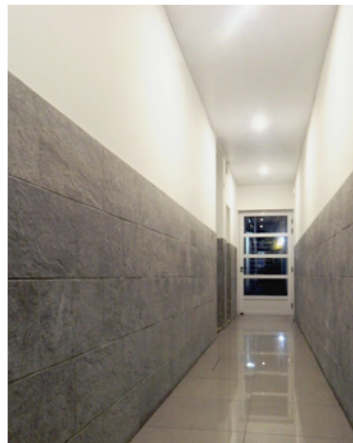
UNDAV - Universidad Nacional de Avellaneda. Buenos Aires. Argentina



RENOVACIÓN Y EQUIPAMIENTO



Gracias a las cuotas sociales que nuestros socios abonan mes a mes, gracias a la colaboración de nuestros colegas, amigos y familia que adquirieron los Bonos Contribución y gracias a la perseverancia y dedicación de la CD, logramos la renovación y transformación del pasillo de entrada a ASOSUD y la oficina de nuestra institución (puertas, luminarias, vidrios, cerámicas en paredes y pisos, pintura, techo).





Así también adquirimos un equipo de sonido para el salón y la compra de micromotores para equipar el laboratorio.



Tener la cuota social al día y aportar un poco de tiempo cada uno de nosotros, hizo posible la renovación de nuestra querida asociación.



Reunirse es el comienzo.
Permanecer juntos es el progreso.
Y trabajar juntos es el éxito.

Henry Ford





ADHESIONES

Laboratorio Dental **ANTONIO RAO**

laboratorioantoniorao@hotmail.com.ar
Alte. Brown 5273 - Ezpeleta Tel. 4256-3342

Laboratorio **OLABERRY**

San Carlos 308 - Wilde TEL.: 4217-5055
Email: olabdent@yahoo.com.ar

RS

Laboratorio Dental **ROJO - SANJUAN**

MAIL: rojosanjuan@gmail.com
Anatole France 754 - Lanús Este 4247-8888

Laboratorio Dental **JAVIER SEGOVIA**

San Lorenzo 1747 - Lanús Este
Email: javident@hotmail.com
Tel: 4246-9603 Cel: 15-5800-2346

Carlos Antonio Quinteros

PROTESICO DENTAL
H. Primo 1070 - Burzaco
TEL.: 4299-0403
quinteroslab@gmail.com

LABORATORIO RODRIGUEZ

Fco. Amero 438 - Lomas de Zamora
TEL.: 4245-2941

Laboratorio Integral

Sanchez Matias
Tel.: 4202-9010 Cel.: 1554661280
Email: matuescalada@hotmail.com

F

Laboratorio Dental M.N. 3846

FERRARA

Buerras 1280 - Lanús Este
ppferrara@gmail.com TEL.: 4247-5279

Laboratorio Dental

Antonio V. Bella
M.N. 2376

Matheu 227 - Quilmes Tel: 4257-5210
mail: laboratorio_bella@yahoo.com.ar

Herrera-Mendez

P.D. Matrícula N° 2694 - labmendez@gmail.com
Implantes- Cerámica libre de metal
Heredia 625 Avellaneda Tel: 4203-1242

Carlos Napolitano

Laboratorio de Protesis Dental
Mentruyt 1945 (B1828CXU)- Banfield
Tel.: 4248-2994 / 4248-9666
E-mail: dental_can84@hotmail.com

Ezequiel Taranco

Terrero 260 - Burzaco
Tel. 4238-9120 Cel. 15-5412-1656
Mail: ezequieltaranco@hotmail.com

Paola Tagliani

P.D. Matrícula 3776 (UBA)
Tel. 4242-5786 / 15-3322-6462 - Banfield

LABORATORIO NOGUEIRA

Itapirú 3326 - Lanús Oeste
Tel: 4209.1693 Cel: 15.4418.7143
info@hnlab.com.ar

VB

Valeria Bakaric

P.D. Matrícula 3055 UBA
Tel. 4242-5786 / 15-5138-2252 - Banfield

R & R

Laboratorio Dental
de Gonzalo Rabe y Fernando Rustichelli

Especialización en prótesis sobre implantes.
Av. Lope de Vega 2772 2°C - C.A.B.A. - Tel: 2064-0394
Mail: ryrlaboratoriodental@hotmail.com Facebook: Lab Ry R



neodent

Laboratorio Dental

Resoluciones protéticas
de todos los tipos.

(011) 4286.4609

www.labneodent.com.ar



Keradent

LABORATORIO DENTAL - DIEGO PIÑEIRO

PRÓTESIS FIJA
y COMBINADA
BARRAS - HÍBRIDAS

keradent.lab@gmail.com

Tel: (011) 4266-0614 / 15 6826-0028 - Lanús



**CROMO COBALTO - CERÁMICA
HÍBRIDA - MICROFRESADO**
Uruguay 417 Dpto. 4 . Avellaneda
4208.5622/ 5434.0276
www.laboratoriodontalcm.com.ar

TEC. DANIEL PASSUCCI (U.B.A)

- PRÓTESIS FIJAS pentadentar@gmail.com
- RESTAURACIONES LIBRES DE METAL
- IMPLANTOLOGÍA Contacto: 4202.2728

Laboratorio Monzón

Tel: 4299-1947

carlos.nestor.monzon@gmail.com

Martín Rodríguez 2258 - Burzaco

ORTODONCIA Y ORTOPEDIA

PD Mónica Mazzotta

CEL: 15.6531.5515



Santiago Lucarelli

Ortodoncia **M.N. 2986**
Ortopedia **(UBA)**
Odontopediatría **4298-9729**

Santo Tomás 248 - Turdera

Laboratorio Dental AT
ortodoncia - ortopedia
laboratoriodontal atm@gmail.com
Lomas de Zamora Tel. 4282-5426

Aristi - Dent

Laboratorio Dental

aristifede@hotmail.com

aristi_dent@hotmail.com - Tel.: (011) 4262-8568

Federico R. Aristimuño
Técnico dental
(Mat. Prov.: 2.490)

LABORATORIO MODENT DENTAL de Rafael Moreno

Email: modentdental@hotmail.com

I. Correa 1832 - Banfield Tel.: 4264-2220



LABORATORIO KLOSTER PROTESIS DENTAL

Tel.: 4246-6646 - Cel.: 15-3695-7703

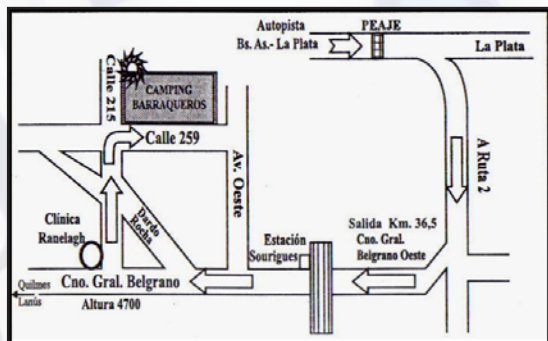
E-mail: labklos@hotmail.com

Si desea publicar en esta sección
comuníquese con nosotros y
reserve su espacio para la
próxima edición.

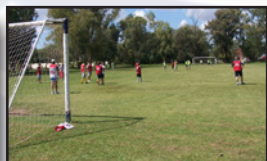
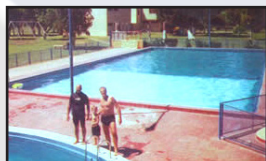
Recuerden que para concurrir a los predios, deberán tener la "Credencial de Beneficios"

Camping de Barraqueros

Es un lugar ideal para tomar un descanso y disfrutar un día al aire libre, está cerca de la ciudad y tiene un fácil acceso.



El predio está abierto todo el año.
**CALLE 259 ENTRE 215 Y AV. OESTE
(ESTACIÓN SOURIGUES) RANELAGH**



Luz y Fuerza

Sigue vigente nuestro convenio con LUZ Y FUERZA para que nuestros asociados puedan hacer uso de los hoteles e instalaciones de este sindicato.



Para obtener más información sobre este beneficio comuníquense con la asociación.



Los hoteles se encuentran en la ciudades de: Mar del Plata, San Bernardo, Bariloche, Mendoza, Iguazú (Misiones), Córdoba, entre otros.



DRILLCO

PASSION IN TECHNOLOGIC PRODUCTS



MEZCLADOR CON GERENERADOR DE VACIO



VACUUM MIXING BOWL

www.drillco.com.ar / info@drillco.com.ar

San Lorenzo 2987 -Remedios de Escalada - Buenos Aires - Argentina TE +54 11 4246-7629

Nuevo

ODENTUS

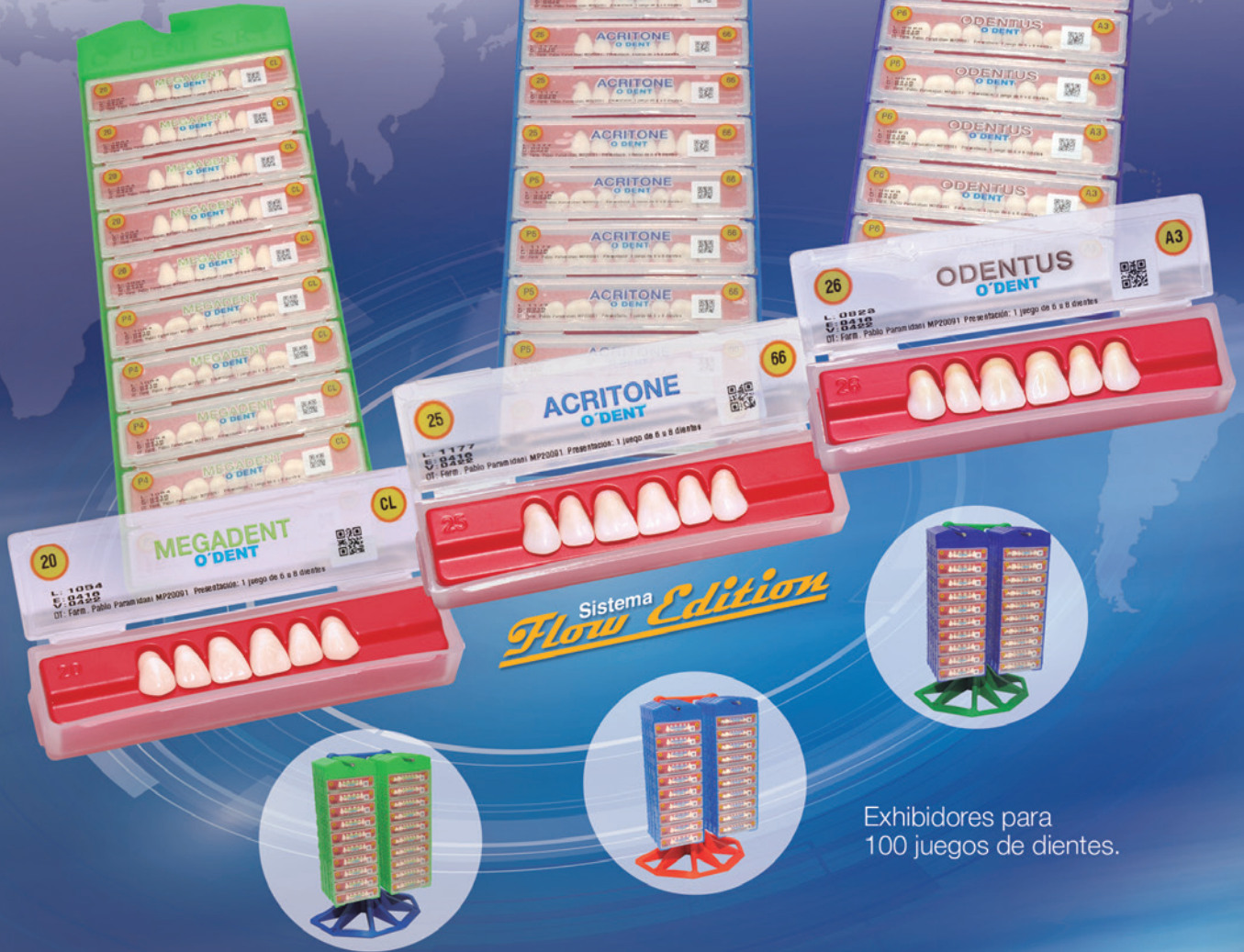
Línea premium, multicapa

ACRITONE

La excelencia al mismo precio

MEGADENT

Calidad al alcance de todos



Exhibidores para 100 juegos de dientes.

ACRÍLICOS

Auto y Termo Curables



PARA CORONAS Y PUENTES
EN LOS 12 TONOS DEL
COLORÍMETRO



V7 Y V12 PARA DENTADURAS
ROSA, ROSA VETEADO,
PLUS Y CRISTAL

www.odent.com.ar

O' DENT S.R.L.
Tecnología Dental

Cap. J. Bermúdez 3580, Olivos (1636), Buenos Aires, Argentina.
Email: info@odent.com.ar - Tel: (54-011) 5292-7771 (L. Rot.)

