



EVOLUCION

ORGANO OFICIAL DE LA ASOC. DE PROTESICOS
DENTALES DE LABORATORIO ZONA SUD

Adherida a la Federación de Protésicos Dentales de la Pcia. de Buenos Aires
AÑO 8 - N° 9 - JULIO - 2008

ALSINA 981 - BANFIELD - PCIA. BUENOS AIRES - Tel.: 4202 -5985

www.asosud.org.ar

info@asosud.org.ar

EXPOLAB 09

EXPOSICIÓN DEL COMERCIO, INDUSTRIA Y TÉCNICA DE LABORATORIO



EN MAYO DE 2009
LOS PROTESISTEAS
TENDRAN SU LUGAR.

10° ANIVERSARIO DE
NUESTRA ASOCIACION

AÑOS ATRAS

ACTUAL

Productos para Laboratorio

Gel Reversible

Revestimientos

Piedras y Discos Abrasivos



Pasta Alto Brillo

Metales



A.N.M.A.T.
Administración Nacional
de Medicamentos, Alimentos
y Tecnología Médica.

Todos nuestros
productos sanitarios
cumplen la directiva
europea 93/42/CE



macrodent

Evolución 2008. Estamos cambiando para Usted!

Heredia 665 - (C1427CNI) Capital Federal - Tel: 4555 5500 Fax: 4552 3339
e-mail: info@macrodent.com - www.macrodent.com

Staff



**REVISTA
EVOLUCION**

Año 2008 - N° 9

Organo Oficial
de la Asociación
de Protésicos Dentales
de Laboratorio
Zona Sud

P. Jurídica N° 465 y Resol. 62/79

Dirección

Corina Rojo

Colaboradores

Pablo Ferrara
Valeria Bakaric
Oscar Sánchez

Diseño e Impresión

GRAFICA ANDINA
Tel./Fax: 4220-0581
Email: grafandina@sinectis.com.ar

SUMARIO

TEMA	PAG.
Editorial _____	3
Indice Anunciantes _____	4
KERAMOS Juan M. Budas _____	6
Comisión Directiva _____	14
Actividades _____	16
Implantes Zirconia _____	30
Simplificando lo natural en el arte de la Cerámica _____	32
Mercado Asosud _____	40
Toma de Color _____	44

Editorial

Diez años cumple nuestra Asociación, nos produce un profundo orgullo y lo queremos compartir con todos Uds. No solo el reunirnos en un asado, terminar las refacciones de nuestra sede, dictar cursos, son nuestros objetivos.

También nuestra intención es despertar el interés de todos los colegas a participar y reaccionar del letargo en que nuestra propia profesión nos sume. Estamos abocados a cumplir nuestras obligaciones de trabajo y sin darnos cuenta nos aislamos del entorno, nos quejamos por la falta de reconocimiento, pero a la hora de luchar por nuestra reivindicación profesional, no nos unimos lo suficiente, no somos capaces de hacer un sacrificio colectivo, de alzar la voz para ser escuchados, de intentar combatir los flagelos que cada vez nos cierran más el círculo, como el intrusismo, la competencia desleal, la falta de un colegio, etc.

Por eso, debemos cada uno de nosotros, comprometernos en esta lucha, no sirve confrontar, hay que sumar, es la única manera, estando unidos, insistiendo, defendiendo nuestra postura, luchando contra la dejerarquización que a muchos les conviene, es que vamos a lograr esa reivindicación que tanto deseamos para ser vistos como lo que somos "PROFESIONALES" con un alto grado de responsabilidad en la salud bucal de la población.

Para lograrlo debemos capacitarnos debidamente, (siendo conscientes que esta profesión no se aprende con un curso de algunos meses). Debemos tener espíritu de libertad y dignidad profesional, debemos valorarnos y hacer que se valore nuestra tarea. Cada uno de nosotros, somos los responsables y artífices de nuestro futuro.

No desaprovechemos esta oportunidad que tenemos de reunirnos y unirnos.

La Comisión Directiva

*Tirada de la Revista EVOLUCION N° 9
Julio/2008: 2500 ejemplares*

PARA REFLEXIONAR

Un ciego en París...

Dicen que había un ciego sentado a la orilla de una carretera en París, con un sombrero sobre sus pies y un pedazo de madera que, escrito con tiza, decía:

"Por favor, ayúdeme, soy ciego"

En ese momento pasó un publicista, que caminaba por ahí, paró y vio unas pocas monedas en el sombrero. Sin pedir permiso tomó el aviso, agarró la tiza y escribió otro anuncio. Volvió a colocar el pedazo de madera a los pies del ciego y se fue.

Por la tarde el publicitario volvió a pasar frente al ciego que pedía limosna. Ahora su sombrero estaba lleno de billetes y monedas.

El ciego reconoció las pisadas y le preguntó si había sido él quien rescribió su anuncio, sobre todo queriendo saber lo qué había escrito ahí.

*El publicitario respondió:
No escribí nada que no esté de acuerdo con su anuncio, solo usé otras palabras.
Sonrió y continuó su camino.
El ciego nunca supo que su nuevo rótulo decía:*

"Hoy es primavera en París y no puedo verla"

Cambiar la estrategia cuando nada sucede puede traer nuevas perspectivas. Precisamos escoger la forma correcta de comunicarnos con las personas.

No vale la pena sólo hablar, sin ser escuchado, antes precisamos conocer el mejor mensaje, Para que nos llegue, sensibilizarnos, y convencer a las personas

"La vida es una pieza de teatro que no permite ensayos. Por eso, cante, baile, ría, lllore y viva intensamente, antes que la cortina se cierre y la función termine sin aplausos."
Charlie Chaplin

INDICE

MACRODENT	2
DENTALIA	5
OLYMPIC DENTAL	7
RUTHINIUM	9
NOVACEK	13
SABILEX	15
DENTALAB	15
DRILLCO	17
COMPRESORES TEMPERLEY	19 - 50
LABORATORIO LEMMA	25
PRIMODENTAL	25
UNIV. ABIERTA INTERAM.	25
DISTRIBUIDORA NIC	26 - 27
VAICRIL	28
EXPODENT 2008	29
CM MENGONI	29
MABB	31
DENSPLY	33
ATTACHMENT FORMAR	34
LAB. COLOMBO	35
CICAO	35
ANTONIO RAO	36
DANIEL VILCHEZ	36
COMPANY DENTAL	36
ESTUDIO GOMEZ	36
DENTAL GIACCHI	36
PEDRO BAÑAY	36
INDENTAL	37
CERAMIVAC 100 VX	38
NICE-ELECTRIC	39
DEFLEX	39
CERAMIVAC 1300	41
DENTURE SYSTEM	45
ROMAN	46
ANDINA	46
CABAÑAS MAPUCHE	47
SUBITON	47
LAB. COCO BAÑAY	48
TECNODENT	51
O'DENT S.R.L. (ACRITONE)	52

Nuestro más sincero agradecimiento a todos los anunciantes por estar presentes en Nuestra Revista.

Dentalia S.A.

equipos e insumos para laboratorio dental

Productos



Córdoba: Lima 1180
X5004FQN

Tel: (0351) 451 8939 / 453 5628

Buenos Aires: Congreso 3325
6 Piso Of. B - C1430AZA

Tel: (011) 4543 4702 / 4542 3149

e-mail: ventas@dentaliacba.com.ar

www.dentaliacba.com.ar

Tarjetas de Crédito





Ar-Tec invent®
Desarrollo & Fabricación
Buenos Aires - Argentina
Tel: +54 114730-3578 // 114730-0136
e-mail: ar-tec@argentina.com

Como nació Kéramos Soluciones libre de metal

Luego de estudiar y probar los distintos sistemas para suplantar el metal logramos después de un largo camino de investigación, reunir las mejores cualidades de los distintos sistemas de otras fábricas. Que es lo que necesito para mi laboratorio?, como todos sabemos calidad, rapidez y bajos costos.

Como logramos con Kéramos ser la mejor opción:

- *Alta resistencia a la flexión con una fórmula de Oxido de Aluminio del 99,8%.
- *Pónticos y barras de Oxido de Aluminio preformados aumentando la resistencia con un novedoso método de fabricación, de esta manera no estamos limitados con el tamaño de puentes ni tallados.
- *Mayor translucidez, más estética.
- *Rapidez, ganar tiempo es tener mayor producción, ya que con la cera espaciadora podemos trabajar directo sobre el modelo logrando una adaptación perfecta, sin necesidad de adapta ni duplicados.
- *Kéramos lo podemos trabajar con un horno común, la temperatura de sinterizado es de 1090 grados con un mantenimiento de 20 minutos y el infiltrado a 1070 grados durante 30 minutos.
- *Podemos soldar y realizar correcciones.

Seguiría enumerando ventajas comparando con otros sistemas, que aclaro no son malos, pero si estoy seguro que con Kéramos, nosotros los T.P.D tenemos todas las ventajas a nuestro favor y al mejor costo del mercado..

Por que en Ar-Tec invent desarrollamos y fabricamos para que la tecnología sea para todos.



Juan Marcos Buda
Manager internacional

Master Kit

Alúmina para confeccionar 800 cofias y puentes aprox.



Kit Inicial

Alúmina para confeccionar 400 cofias y puentes aprox.



Kit Introducción

Alúmina para confeccionar 100 cofias y puentes aprox.
Obsequio Barra presinterizada chica para pónticos.



nuevo

Full Ceram Plus

Nuevo horno para porcelana apto para la cocción de cerámica sobre metal y para la sinterización e infiltrado de estructuras de alúmina.



- Unidad combinada: horno de porcelana + horno de sinterización.
- Memoria de 200 programas: 150 para porcelana convencional, 50 para sinterización e infiltrado de alúmina.
- Temperatura máxima de trabajo 1200°C.
- Tiempo máximo de mantenimiento: 400 minutos (200 con vacío, 200 sin vacío).
- Temperatura de apertura de platina programable.
- Mufla protegida con cristal de cuarzo de excelente estabilidad térmica y rápida respuesta al ascenso y descenso de temperatura.
- Programación totalmente modificable incluso durante la cocción.
- Termocupla de platino rodio.
- Software y unidad de memoria portátil para carga de datos en la PC.
- Display alfanumérico.
- 3 niveles programables de vacío.
- Modo noche.
- Programación en 3 idiomas.



• Mufla con cristal de cuarzo

Porcelana Alúmina

Sistema completo para la confección de estructuras de coronas y puentes de alúmina libres de metal.

Adquiriendo el sistema y mencionando este aviso:

Un obsequio SORPRESA! *



2008 Novedades



* Validez 22/08/08.

La solución a todas sus necesidades en prótesis dental

Otero 185 (C1427BMC) Ciudad de Buenos Aires.
Tel/Fax: (011) 4855-2740. E-mail: ventas@olympicdental.com



OLYMPIC DENTAL
Representante Exclusivo
www.olympicdental.com

Confección de una cofia de alúmina Kéramos

Preparado de la alúmina Kéramos

En un frasco de vidrio con una espátula de vidrio, colocamos todo el líquido diluyente, le iremos agregando la totalidad de la alúmina en polvo en pocas cantidades y mezclando mientras se hidrata hasta que quede un líquido homogéneo, una vez listo almacenaremos la alúmina en un frasco plástico o de vidrio con tapa, cada vez que usemos la alúmina, mezclaremos hasta que se unifique, es importante que si el frasco de almacenamiento es de plástico mezclemos con espátula de plástico y si es de vidrio con una espátula de vidrio.

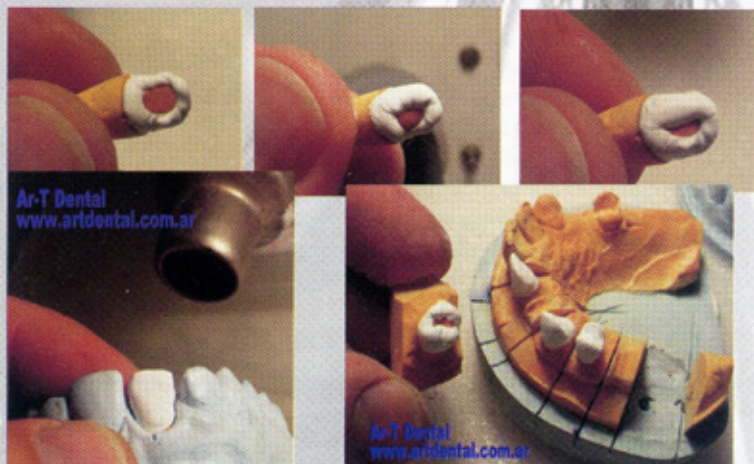


Preparar modelo: Troquelando y delimitando por cervical con un lápiz de mina.

Aplique con una espátula una delgada capa de cera espaciadora sellando poros, ángulos vivos, y áreas retentivas, con un pincel chato repasar por toda la superficie estirando la cera pasando los márgenes de la línea de término. Esta cera permite que se adhiera la alúmina y actúa como espaciador, sellador y separador.

Primer Paso: Carga de alúmina:

Coloquemos la primera capa de alúmina dando la vuelta por cervical. Sequemos con el soplador de aire caliente de lejos girando el modelo hasta que se opaque la alúmina e inmediatamente, sin dejar secar demasiado, coloque la segunda capa por cervical, dejando un mínimo espesor de 0,5 mm. Tengamos en cuenta que la carga debe ser rápida para evitar que seque demasiado la alúmina entre carga y carga, pero también debemos balancear con el soplador de aire caliente para que la maza de alúmina no tenga movimientos, debemos controlar los espesores mínimos, ya que posteriormente será rectificado con bisturí y no queremos que nos quede extremadamente delgado en este punto.



Segundo paso:

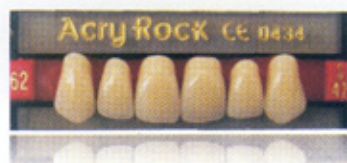
Cargamos una línea por mesial y distal, cerrando por incisal, lo hacemos las veces necesarias hasta lograr un espesor mínimo de 0,5mm, seguimos por palatino y vestibular, recomiendo reconstruir el coping para agregar menos porcelana y de esta manera lo reforzamos, aunque esto no sea necesario. Con la misma técnica cargamos en posteriores, finalizando por oclusal.



¿Contando con la suerte?

Usando productos sin certificación,
usted la necesitará!

MKT/VIPI



ISO 13485:2003
ISO 9001:2000



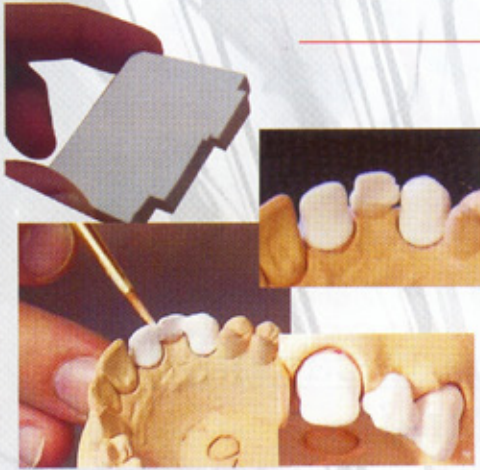
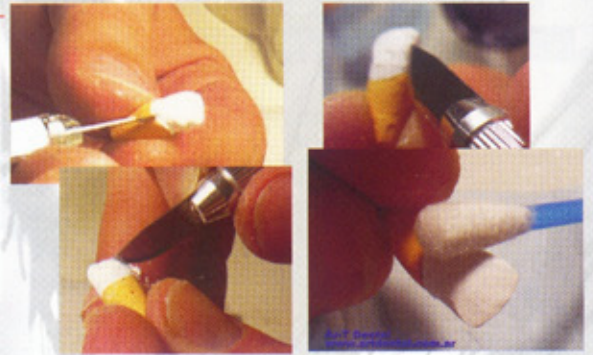
La calidad de su trabajo depende de los productos que usted utiliza. Por eso use productos con certificación internacional. Así la calidad estará garantizada.

Distribuidor
RUTHINIUM
VIPI
www.ruthinium.com.ar

Productos odontológicos con calidad garantizada!

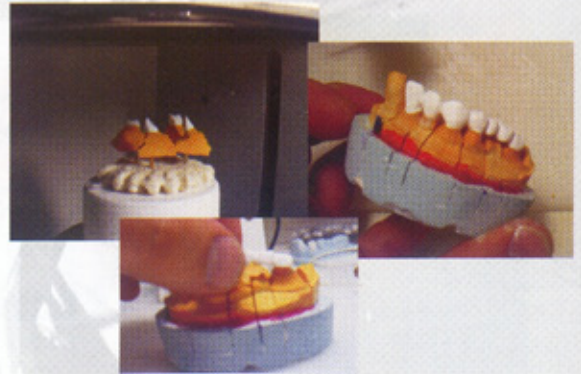
 **VIPI**
ISO 13485:2003
ISO 9001:2000

Una vez que tenemos cargado el coping de alúmina comenzamos rectificando con un bisturí, sellando el borde cervical. Luego seguimos raspando suavemente quitando excesos dándole la forma deseada y dejando espacio suficiente para la porcelana. Terminamos puliendo con un hisopo de algodón y pincel suave.



Para hacer un puente realizamos las copias y sinterizamos, colocamos nuevamente las copias en el modelo de trabajo, tomamos el pónico presinterizado o damos forma a un trozo de barra de alúmina para pónicos posicionamos y con cera adhesiva, humedecemos las copias, las unimos con alúmina teniendo cuidado de no chorrear por cervical, ya que esto haría que se pegue en el yeso, tenemos la opción de pintar con plastificante para darle mas dureza, colocamos en la platina con el horno a 350grados y abierto x 5 minutos, retiramos el puente con cuidado y volvemos a sinterizar todo junto sobre la manta refractaria o panel de abeja.

Para quitar los coping de alúmina del modelo los colocaremos en la platina del horno de porcelana abierto por unos 10 o 15 minutos, tiene que estar con la temperatura de mantenimiento en 350 o 400 grados según el horno, ya que las distancia entre la platina abierta y la mufla varía según la marca del mismo, el modelo debe estar caliente en el punto que apenas podemos tomarlo, y en ocasiones se lo ve al coping rosado, mientras se va eliminando la cera espaciadora.

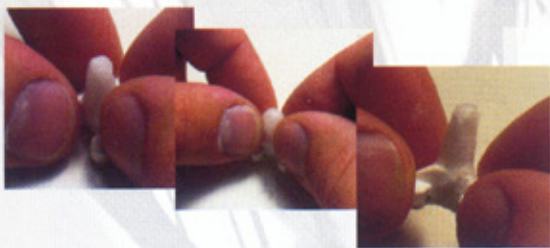


Retiramos al modelo del horno sujetando desde el yeso con una mano, y cerrando los dedos índice y pulgar tomaremos por incisal, de mesial a distal y tiraremos levemente hasta que se desprege , si esto no pasa, pueden ser por haberle dado demasiado calor con el soplador entre carga y carga, derritiendo así la cera espaciadora, podemos darle un delicado golpe al yeso con la parte trasera de la espátula, (esto podría ocasionar una fisura en nuestro coping, al igual que si lo sujetamos incorrectamente), una vez retirado lo colocamos sobre una manta refractaria, colocamos en el horno con el programa sinterizar.

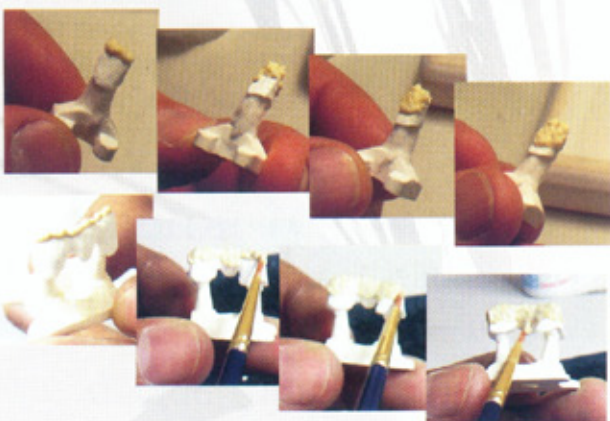
Preparamos un pin cerámico, le colocamos cera adhesiva en la punta del pin, recortamos una lámina de algodón refractario remojado en agua.



Acomodamos y presionamos el algodón refractario por toda la superficie del pin ejerciendo fuerza hacia la punta, calculando en la punta del pin el tamaño interior de la cofia, es muy importante que toda la superficie que ocupa la cofia esté bien aislada.

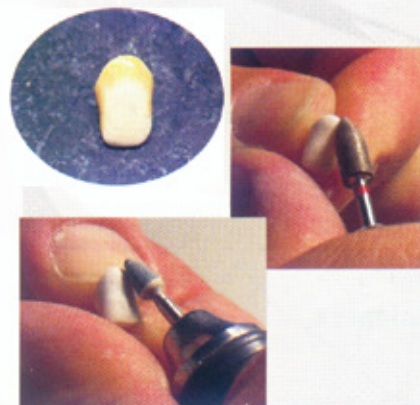


Colocamos con cuidado la cofia ejerciendo poca presión ya que todavía es frágil, es muy importante que el borde cervical no toque el pin cerámico.



Coloquemos el vidrio comenzando por incisal con 1 mm de espesor reduciendo el espesor hacia el tercio medio, colocaremos el vidrio por toda la superficie dejando 1 mm limpio hasta el borde cervical, Coloquemos el pin en el horno e infiltremos: el vidrio al llegar a la temperatura indicada se funde a un estado líquido penetrando dentro de la alúmina, uniéndose y dando la dureza final.

Una vez infiltrada la cofia, veremos que puede quedar totalmente opaca o con brillo, Digamos que el infiltrado ideal es que quede opaco y totalmente del color del vidrio, en el caso que quede algún sector de la cofia blanca, colocaremos la cofia en el pin y sobre el blanco agregaremos vidrio e infiltremos nuevamente. En el caso de brillo, lo llamamos exceso de vidrio y lo retiraremos con discos especiales, piedras verdes o fresas sinterizadas de grano grueso, teniendo cuidado en el sellado de no pasarnos.



Con Kéramos podemos soldar y realizar agregados una vez infiltrada y variar las temperaturas sin riesgos.



Ar-Tec invent[®]

Desarrollo & Fabricación

Juan Marcos Buda

Buenos Aires - Argentina

Tel: +54 114730-3578 // 114730-0136

e-mail: ar-tec@argentina.com

www.artecinvent.com.ar

Laboratorio integral Ar-T Dental

www.artdental.com.ar

Comisión Directiva

Período 2008 - 2009

Presidente	Sra. ROJO, Corina (Lanús)
Vice-Presidente	Sr. FERRARA, Pablo (Lanús)
Secretario General	Srta. BAKARIC, Valeria (L. Zamora)
Pro Secretario	Sr. RODRIGUEZ, Carlos (L. Zamora)
Tesorero	Sr. OLABERRY, Néstor (Wilde)
Pro-Tesorero	Sr. CASAL, Abel (Banfield)
Vocales Titulares	1° Sr. NAPOLITANO, Carlos (Banfield) 2° Sr. SANCHEZ, Oscar (Lanús) 3° Sr. PRANTEDA, Hugo (Avellaneda) 4° Sra. MAZZOTA, Monica (Banfield) 5° Sr. QUINTEROS, Carlos (Burzaco)
Vocales Suplentes	Sr. BAÑAY, Mario (Lanús) Sr. MARCOTE, Sergio (Lanús) Sr. NOGUEIRA, Horacio (Lanús)
<u>Comisión Revisora de Cuentas</u>	
Titulares	1° Sr. Antonio Rao 2° Sr. Antonio Vicente Bella 3° Sr. Segundo Ponce
Suplentes	1° Sr. Sanjuan, Antonio 2° Sr. Carlos Alberto Napolitano

SUBCOMISIONES

Biblioteca:	Moreno Rafael, Bañay Pedro, Rodríguez Carlos.
Revista:	Rojo Corina, Ferrara Pablo, Sánchez Oscar, Bakaric Valeria.
Cursos:	Casal Abel, Bañay Mario Oscar, Olaberry Néstor, Nogueira Horacio Carlos Rodriguez.
Sociales:	Rojo Corina, Quinteros Carlos, Napolitano Carlos, Sanjuan Antonio Colombo Fabián.

IPS e.max Ceram

ivoclar
vivadent
passion vision innovation

Diseñado con la simplicidad y la versatilidad en mente, IPS e.max es un sistema modular que incluye materiales altamente estéticos y de alta resistencia que pueden combinarse entre si.

e.max
IPS



Programat EP 5000

GARANTIA
3 - AÑOS

- Sistema de inyección electrónico inteligente IPS
- Diminución de tiempo del proceso de inyección de un 25%
- CDS - Sistema de Detección de Fisuras
- Tecnología QTK – Quartz Tube Kantahl
- Sistema OSD - Indicador de estado de funcionamiento.
- Pantalla color de alta resolución con función táctil
- Calibración de Temperatura ATK2.
- Incluye bomba de vacío VP4



EXPODENT 2008 ISLAS N° 182/183
A LA ENTRADA DE LA EXPOSICIÓN

www.novacekdental.com.ar

JN | **JUAN**
NOVACEK
S.A.

CASA CENTRAL
Marcelo T. de Alvear 2129
(C1122AAG) Bs.As - Argentina
Tel: (5411) 4821-9380
Fax: (5411) 4821-8307
central@novacekdental.com.ar

SUC. FACULTAD
Marcelo T. de Alvear 2177
(C1122AAG) Bs.As - Argentina
Tel: (5411) 4825-7688
Fax: (5411) 4821-9380 int. 23
facultad@novacekdental.com.ar

SUC. CORDOBA
Av. Chacabuco 127
(X5000YY8) Córdoba - Argentina
Tel: (54351) 4265661
Fax: (54351) 4265647
cordoba@novacekdental.com.ar

2007 2008 ACTIVIDADES

Durante el año 2007 tuvimos una nutrida actividad de cursos, charlas y demostraciones con una gran asistencia de socios. Entre otros se destacaron en la segunda mitad del año.

El curso de **Pilares Colados para Prótesis sobre Implante**, su dictante fue el Sr. TD Casal Gerardo durante el mes de Junio.

El curso de **Tratamiento y Obtención de Modelos** dictado por el Sr. TD Formigo Miguel Ángel, el cuál dio inicio el 28 de Junio.

El curso **Básico de Porcelana sobre Metal** dictado por el Sr. TD Nogueira Horacio dio inicio el 27 de Julio.

El curso de **Cromo Cobalto** a cargo del Sr. TD Márquez Gabriel que tuvo lugar en el mes de Agosto.

La firma **Ruthinium** presentó con el Sr. TD Lorenzo Adrián Caracterización de encías STG, el día 19 de Octubre.

El curso de **Estratificación Compuesta** a cargo del Sr. TD Bañay Mario y Elena Ariel que tuvo lugar en el mes de Noviembre.

Este año 2008 ya se han comenzado a dictar los cursos del primer semestre, todos ellos cuentan con un gran interés por parte de los concurrentes, esto es un incentivo para los dictantes que con mucho sacrificio y vocación de servicio acuden a nuestra casa para brindar sus conocimientos. A todos ellos: ¡¡¡GRACIAS!!!!



Sabilex, Equipamiento
de Calidad Probada
Para un Universo de Aplicaciones.

Conozca la línea
completa de productos
en: www.sabilex.com

Sabilex

"Desde 1951
Produciendo Calidad"



Protesis Flexibles
Microinyectora
Cartuchos
Micromotores
Tornos Colgantes
Tornos de Mano
Termoformadora SUPER FORM
Motor de Alta
Recortadora
Pulidora
Lavadoras Ultrasonicas 2500, 1400, 600ml
Horno de Fotocurado Materiales
Microsoplete
La mejor calidad y variedad en laminas
Rigido
Resiliente

FLEXAFIL Leopoldo Marechal 1308/12 - Cap. Fed. (C1414BYF) - Arg. Tel/Fax: (54 11) 4854-4814 / info@sabilex.com - www.sabilex.com

dentalab

Marcelo T. de Alvear 2159 (1122) Cap. Fed. - Bs As
Tel/Fax. (54 11) 5778-1079 / 1392 / 1394 Liv/rot. 4829-2433
E-mail: dentalab@speedy.com.ar

Noritake

CERABIEN

For Alumina Framework Restorations
Cerámica japonesa de origen
para bases de Alumina



ALGLASS

COMPUESTO DE ALUMINA Y VIDRIO
PARA CONFECCIÓN DE ESTRUCTURAS Y COPING

DENTALAB

En Abril la firma **Dentsply**, presentó la cerámica **Starlight** con el Sr. TD **Cantarini Gabriel**.

El 17 de Abril se dio inició al curso de **Modelos de Precisión para Prótesis sobre Implantes** con el Sr. TD **Casal Gerardo**.

El curso-demostración de Cerámica sin Metal **TURKOM-CERA** fue dictado por el Sr. TD. **Castor Ricardo**, el sábado 10 de Mayo.

El 27 de Mayo se dio inició al curso de **Obtención de Modelos** el Sr. TD **Formigo Miguel Ángel**.

El Sr. TD **Márquez Gabriel**, está dictando el curso de **Cromo Cobalto**.
(Teórico Práctico)

Con fecha a confirmar para el segundo semestre también se dictarán los cursos de **Administración de Laboratorio, Prótesis Completa, Estratificación Compuesta, Cromo Cobalto con ataches, Ortodoncia y Ortopedia**. Y como siempre invitamos a nuestros socios a enviarnos sugerencias o inquietudes sobre otros cursos, charlas o actividades. Si todos participamos, el crecimiento de nuestra institución y interrelación humana entre colegas va a ser mayor y mejor.

FIESTA DE FIN DE AÑO:

El 2007 lo despedimos con una gran fiesta que se realizó en el Salón ISOLDA de Lomas de Zamora, nos sentimos muy contentos porque la concurrencia fue muy importante y aún mayor la buena onda y los descos de divertirse y pasar un momento alegre, como siempre decimos esto es una inyección para seguir adelante y es el termómetro que nos muestra que nuestra convocatoria es correspondida.



Pensando en
el Futuro.....

DRILLCO



New Line M (M2-M4-Microdrill)
Tecnología y Diseño



www.drillco.com.ar

Día del protésico

El día 30 de Marzo *nos* reunimos con la Asociación de Zona Oeste, y con la Asociación de Buenos Aires quien gentilmente cedió el predio, para festejar una vez más nuestro día. Ante una muy buena concurrencia de socios, amigos y representantes de las distintas casas dentales, que como siempre, han participado del festejo, obsequiando algunos presentes que fueron sorteados durante el evento. Asimismo se realizaron los clásicos campeonatos de fútbol, mayores e infantiles, torneos de truco, carrera de embolsados y tejos. Se entregaron premios en todas las disciplinas. A todos y a cada uno de los presentes queremos agradecerles su asistencia. Y lo más importante es ver como año a año se van sumando jóvenes que están iniciándose en esta profesión y son ellos los que en el futuro se harán cargo de perpetuar y mejorar lo que nosotros con aciertos y errores tratamos de llevar adelante.



FELICITACIONES Y FELICIDADES



El 7 de Junio nació Valentina, hijita de nuestra secretaria Valeria Bakaric y de Adrián, ambos están experimentando las primeras noches de insomnio. Nos sumamos a su alegría y les deseamos muchas felicidades en esta hermosa etapa que comienzan a transitar.

Página web: www.asosud.org.ar

Queremos recordarles a nuestros socios que a través de la Asociación, pueden hacer la página de su laboratorio y formar parte de nuestro sitio, el que hemos comprobado que es muy visitado y a quienes lo utilizan para promocionar sus productos les ha dado resultados muy satisfactorios.

BANNERS:

A nuestros amigos de las Casas Dentales les ofrecemos un espacio en nuestra página a través de banners con distintas características y duración, la página cuenta con un importante tráfico de colegas de diferentes puntos del país y el extranjero, por lo que es un importante punto de llegada al mundo protésico.

Cobertura Médica

Recordamos que todos nuestros socios y sus grupos familiares, tienen la posibilidad de contar con los servicios de CONSOLIDAR SALUD. Como siempre para mayor información comunicarse con la Sra. Elisa Palladino al 4326-3201 o al 4631-0475.

Estacionamiento:

Todo aquel que se acerque a nuestra casa, como siempre tiene la posibilidad de estacionar en el garage de Alsina 770, contando con un descuento si presenta sellado su ticket.

MERCADO ASOSUD

Invitamos a todos los socios a utilizar en forma **GRATUITA** el servicio que le brinda el mercado ASOSUD, a través del mismo se pueden comprar y vender máquinas, herramientas, o cualquier objeto o artículo relacionado con la profesión. También este servicio puede ser usado por los no socios, quienes deberán abonar un pequeño arancel. Para mayor información comunicarse a la Asociación 4202-5985.

COMPRESORES DE AIRE

Ventas - Permutas - Reparaciones - Service

MAS DE 20 AÑOS AL SERVICIO DEL CLIENTE

- Nuevos
- Reacondicionados
- Odontológicos
- Aerográficos



REPUESTOS PARA TODAS LAS MARCAS

Av. Eva Perón 1109 (ex-Pasco) - Temperley
www.micompresor.com.ar
info@micompresor.com.ar

4244-2898
4878-2898/2899

CAMPING DE BARRAQUEROS:

Cuando necesitamos tener un día de esparcimiento, comer un rico asado, tomar aire o sol, podemos asistir al camping ubicado en Ranelagh, de muy fácil acceso y que cuenta con todas las comodidades.

COMO LLEGAR

Tren vía Ranelagh Estación Sourigues; a dos cuadras del lugar.

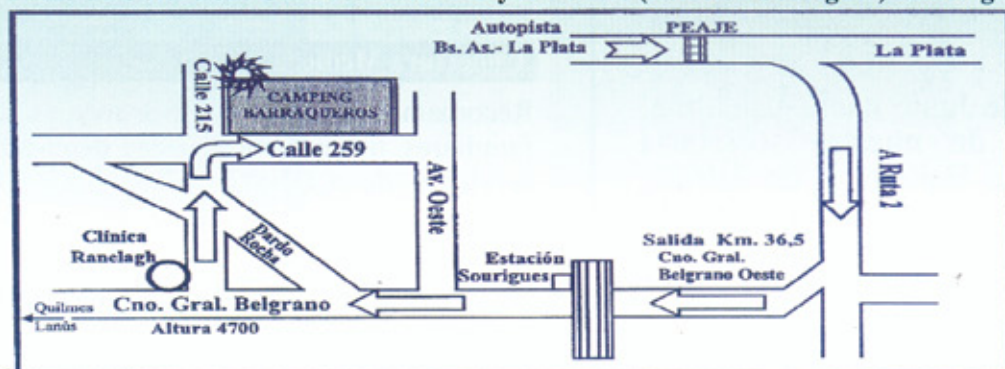
Colectivo 129 (Vía Sur) Número 10 bajar en Clínica Ranelagh; a dos cuadras del lugar.

Colectivo 159 "L" letra roja (bajar en Dardo Rocha y 215); a una cuadra del lugar.

Colectivo 159 "L" letra azul (bajar en Clínica Ranelagh); a dos cuadras del lugar.

Colectivo 324 N° 3 (bajar en Clínica Ranelagh); a dos cuadras del lugar.

Plano de Ubicación: Calle 259 entre 215 y Av. Oeste (Estación Sourigues) Ranelagh



Entre Ríos: ya tiene "Colegio Profesional de Protésicos Dentales"

Nuestros colegas de la provincia de Entre Ríos han conseguido, tras una denodada lucha, la sanción de la ley 9824 que crea "El Colegio Profesional de Protésicos Dentales de la Provincia de Entre Ríos". Este logro nos llena de alegría y les hacemos llegar nuestro reconocimiento y felicitaciones. Sabemos, porque, estamos persiguiendo el mismo fin, que los escollos que hay que sortear son muchos, pero con perseverancia y tesón se pueden hacer valer los derechos, y este si que es un derecho bien merecido. Esto nos hace madurar, crecer, y si bien tiene que pasar un tiempo hasta que todo funcione tal como lo marca la ley, es para el buen ejercicio de nuestra profesión un respaldo fundamental, y a los que intentamos luchar por lo mismo nos da una nueva dosis de optimismo y fuerzas para seguir adelante.

Nuevamente FELICITACIONES Y GRACIAS.

Convenio con Luz y Fuerza:

En el 2007 firmamos un convenio con el Sindicato de Luz y Fuerza de Capital, el cual nos permite utilizar los Hoteles y Campos de Recreos de todo el país, abonando precios realmente económicos y con muy buen servicio:

SAN BERNARDO: Hotel "Por la Liberación Nacional".

SALTA: Hotel "Victoria Plaza"

TERMAS RIO HONDO: Hotel "Luis Natalini"

BAHIA LOPEZ, BARILOCHE: Hotel "Alun Nehuen"

PUERTO IGUAZU: Hotel "El Libertador"

MENDOZA: Hotel "1° de Mayo"

VILLA GIARDINO: Hotel "Por los Derechos del Trabajador"

MAR DEL PLATA Hotel "Panorama" y Hotel "Por la Justicia Social" y Campos de Recreos en Quilmes, Burzaco, Tigre, San Isidro, Villa Elisa, Castelar y Del Viso.

Por cualquier información

Llamar a la Asociación: 4202-5985.



BARILOCHE: Hotel "Alun Nehuen"

TERMAS RIO HONDO:
Hotel "Luis Natalini"



PUERTO IGUAZU: Hotel "El Libertador"



MAR DEL PLATA Hotel "Panorama"



MENDOZA:
"Hotel 1° de Mayo"

CUMPLIMOS 10 AÑOS

y vamos por mas...

Nuestro país está viviendo un momento muy especial, la sociedad en general se está manifestando en diferentes escenarios y esta pretendiendo ser escuchada en sus reclamos. Nos preguntamos si no es también momento de movilizar de alguna manera nuestras inquietudes, ya que esta visto que al letargo le siguen la desazón y el olvido.

Varias veces hemos intentado en forma individual luchar por algunos de nuestros derechos, pero como siempre encontramos un rival mucho más poderoso, y nos quedamos solo en el intento.

La asociación de zona sur cumple 10 años de vida, hemos recorrido este trayecto, con pasos firmes, pero con cautela, sin protagonismos individuales, tratando de concensuar todo lo realizado, trabajando duro, pero sin perder la esencia de los motivos que nos llevaron a reunirnos hace 10 años, el compartir con un colega amigo, conocimientos, experiencia, asado y familia, dejando de lado todo tipo de competencia, solo intentado jerarquizar la profesión, el profesional y el individuo.

Como nuestra experiencia fue positiva, nos gustaría proponerles a todas las asociaciones y colegas del país a realizar un Encuentro Nacional de Protesistas, para acercarnos, integrarnos, compartir quizás un fin de semana en familia, para aunar fuerzas, analizar nuestra profesión desde los diferentes aspectos que la misma ofrece en los distintos puntos de nuestro país, y por que no, conocer la idiosincrasia de cada uno de nosotros, y así poder buscar soluciones a los muchos problemas que tenemos.

Esto es solo una idea, la fecha y el lugar serían a

convenir entre todos.

Aclaremos que esto no intenta invadir jurisdicciones ni terrenos inherente a cualquier institución.

No pensemos que es algo irrealizable, si lo logramos sería muy importante para la profesión, hace 10 años cuando compramos nuestra sede tuvimos fe y lo conseguimos, hoy tenemos una casa para reunirnos y llevar a cabo muchas actividades por eso creemos que este proyecto puede marcar un antes y un después.

Pongámoslo en marcha comunicándonos:

info@asosud.org.ar

Sra. Corina: 4247-8888

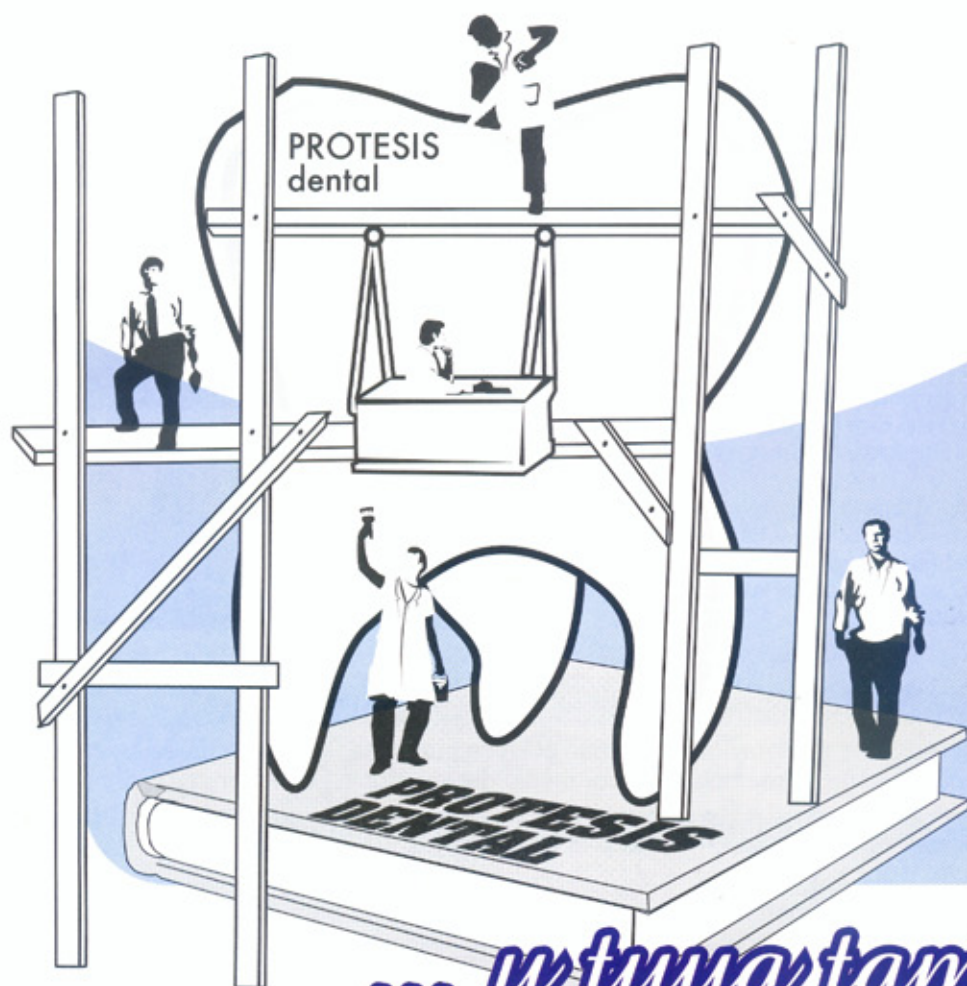


CONSTRUIR NUESTRA PROFESIÓN ES TAREA DE TODOS

Del profesional protésico que debe perfeccionarse día a día.

Del estudiante que debe exigir calidad en la enseñanza .

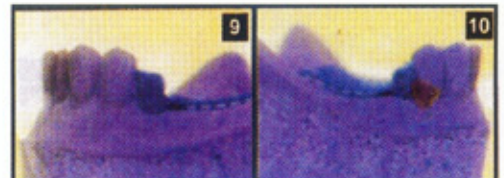
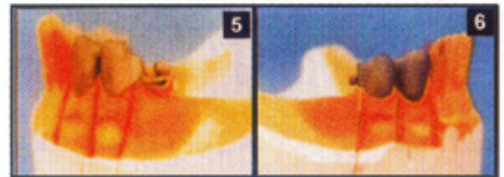
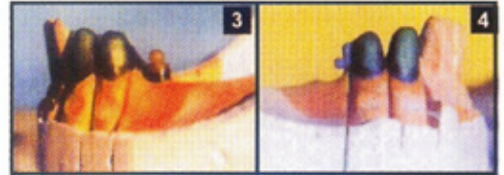
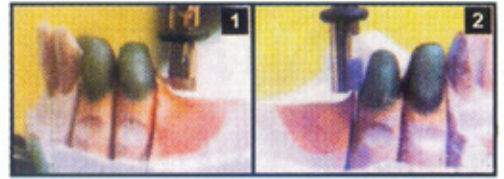
De las instituciones que deben luchar para que se cumplan las leyes,
se erradique el intrusismo y el abasallamiento propio y ajeno...



... *y tuya también.*

Técnica de Colocación del ATTACHMENT ESFÉRICO NIC.

1. Elegir el tipo y tamaño del Attachment Esférico NIC.
2. Determinar el eje de inserción.
3. Encerar las coronas. Dividir la barra y adaptarla al reborde alveolar. Colocar la esfera en el insertoparalelizador correspondiente y posicionar con el mandríl del paralelgrafo en la cara proximal de la corona pilar (Foto 1 y 2). Se completa el encerado (Foto 3 y 4). Luego se efectúa el colado con el metal seleccionado.
4. Ya colado, desbastar el sector de las coronas. Por ningún concepto desgastar la superficie de la esfera. Dejar aproximadamente 0.6 mm de luz entre la base del Attachment Esférico NIC y el reborde, para facilitar la higiene. Redondear el borde inferior de la base (Foto 5 y 6).
5. Proceder a la terminación de la corona o férula pilar; a continuación se toma una impresión de arrastre. Previamente al vaciado, se sugiere secar el sector interno de las coronas dejando libre el borde contorno de las mismas para alivianarlas, con cera o vaselina. De esta manera no se desvirtúa la posición de las coronas.
6. Teniendo el modelo con los pilares, se procederá a eliminar los ángulos muertos de la cara proximal de la corona pilar. Adaptar la cofia elástica a la esfera metálica. De esta forma el modelo maestro esta preparado para la producción en material refractario asegurándose que el área entre la base del Attachment Esférico NIC y el tejido gingival esté bloqueado con cera paralelamente al eje de inserción (Foto 7 y 8). (Se recomienda utilizar revestimiento al agua, para obtener una mayor fidelidad).
7. Al realizar el encerado, el sector de los attachment se cubrirá con cera laminada de 0.4 mm de espesor, proveyendo una caja metálica para insertar la cofia elástica después de la fundición. Es necesario cerrar los contactos entre los bordes de la corona y el colado.
8. Proveer de micro y macro retenciones a las cajas portadoras (Foto 9 y 10).
9. Colar el metal en la forma acostumbrada.
10. Arenar la fundición del metal; cubrir con cera la zona interior de las cajas receptoras de las cofias en el colado; sumergirlas en Solución Electrolítica NIC, según tiempos usuales de cada maquina. No raspar ni pulir el interior de las cajas metálicas, esto eliminará su retención con las cofias (Foto 11 y 12).
11. Procesar la base de resina acrílica en la forma acostumbrada. Utilizar el método indirecto para el montaje de los dientes, es decir, encerar y retirar el removible del modelo para la puesta en mufla. A su término, recolocar la prótesis en el articulador u oclisor y controlar los puntos de contacto y articulación.
12. A continuación del raspado y pulido de la resina acrílica, se deberán colocar las cofias elásticas del Attachment Esférico NIC dentro de la caja metálica, utilizando el insertoparalelizador correspondiente.
13. En caso de ser necesario, se puede calibrar la fricción de la cofia con el Regulador de Fricción NIC.



Reemplazo de las Cofias Elásticas.

En caso de ser necesarios reajustes o alteraciones, la cofia elástica puede ser removida de su lugar con un Instrumento de punta. La nueva cofia es reemplazada por medio del insertoparalelizador correspondiente.

Rebasado.

1. Raspar la superficie de las sillas de montaje.
2. Cubrir las zonas mencionadas con material de impresión e insertarlo en la boca del paciente, llevando la oclusión de este a la condición de céntrica.
3. Hacer el vaciado del molde.
4. Remover la prótesis del molde y prepararlo para el rebasado de acuerdo a las técnicas corrientes.
5. Limpiar el interior de las cajas de metal (no pulir) y reemplazar las cofias elásticas con el insertoparalelizador indicado

Laboratorio Dental Lab-lemma



IMPLANTES
VITA IN-CERAM
NUCLEOS CERAMICOS
CASQUETES
CURSOS



Materiales de primer nivel-Precio
Trabajos a colegas
Envíos al interior

Lablemma@hotmail.com

Protesista Dental: ALEJANDRO LEMMA

Cel :15-6973-0674

CASTELLI 1148 LOMAS DE ZAMORA TEL 011-4244-3348

VITA



Cerámica sin metal VITA



Miembro de la
Asociación
PD Zona Sur

dp primodental

Venta de Insumos
Odontológicos y para Laboratorio

Nueva Casa Dental en ZONA SUR

ENTREGAS A DOMICILIO

Horario de atención:
De lunes a viernes de 8 a 13 y de 14 a 19 hs.
Sábado de 9 a 13 hs.

Los Esperamos!!!!

Pte. Urquiza 3211 / Lanús Oeste
www.primodental.com.ar
(011)4247-8768

Tecnicatura Universitaria en Prótesis Dental (3 años)

El cambio constante del equipamiento, la llegada de nuevos materiales y la exigencia de un mercado competitivo en el área odontológica, genera la demanda de técnicos con excelente formación para desarrollar las propuestas de prestación de salud que puede ofrecer actualmente el área asistencial. En este sentido, el Técnico en Prótesis Dental **será formado para colaborar y complementarse con el odontólogo en el diseño y confección de prótesis, para asesorar al equipo de salud y para ejercer funciones de administración, organización y gerenciamiento**

- Prácticas en la Fundación Ciencia y Salud
- Consultorios equipados con tecnología de avanzada
- Hospital Universitario Propio
- Docentes de Alto Prestigio Académico
- Pasantías Laborales y Trabajos de Campo desde 1er. año
- Servicio de Orientación Vocacional Gratuito

VALORES, PEDAGOGÍA, ARTES y CIENCIAS

para **APRENDER a APRENDER CRÍTICA, CREATIVAMENTE y CRECER como PERSONAS y PROFESIONALES** ... *tu futuro es nuestro compromiso*



UAI

Reconocida Internacionalmente por la acreditadora COAIE (Washington,USA)

Universidad Abierta Interamericana



INFORMES

Chacabuco 90 (C1069AAB) Cap. Fed.
Tel/Fax: 4342-7788 y rotativas
uai@vaneduc.edu.ar | www.uai.edu.ar

SEDE BUENOS AIRES

Almagro- Belgrano- Castelar- Centro- Ituzaingó I y II
Boulogne - L. de Zamora- Berazategui

SEDE ROSARIO

Roca- Lagos- Pellegrini- Sede Administrativa
(Tel.: 0341-4408010)

www.uai.edu.ar



Productos Argentinos

Garantía de calidad, Precio y Reposición PASE LO QUE PASE

1er. ATTACHEMENT ESFERICO ARGENTINO

Con porta cofias en acero inoxidable y su línea de barras y pernos calcinables, cofias elásticas y accesorios.

Porta cofias esféricas NIC en acero inoxidable.

• Económico • Especialmente diseñado para incluir en prótesis completas o removibles de acrílico o cromo cobalto, donde no se quieran colar estos dispositivos, o que permanezcan en resina • Precisión extrema en el habitáculo, cualidad que permite que las cofias trabajen con la elasticidad correspondiente. • Material puro, inalterable a través de los años. • Fácil recambio de las cofias, evitando el rebasado.



Barras Micro
Recta o Angulada.
Esferas Ø 1,8 mm.



Perno Micro
Esferas Ø 1,8 mm.
Largo: 8y12 mm.



Barras Macro
Rectas o Angulada,
Esferas de Ø 2,5 mm.



Pernos Macro
Esferas Ø 2,5 mm.
Largo: 9, 11 y 14 mm.



NUEVO



Porta Cofias Perforadas en acero inoxidable
Macro o Micro



Cofias Elásticas Axiales
Verdes Ø 1,8 mm.

Cofias Elásticas Micro
Amarillas Ø 1,8 mm.

Cofias elásticas Macro. Rojas. Ø 2,5 mm.



Accesorios

- Inserto | Paralelizador Macro
- Inserto | Paralelizador Micro
- Biposicionador de Cofias
- Regulador de Fricción



ATTACHEMENTS MODELO P.V.



Elemento para retención de dentaduras removibles combinadas con prótesis fijas. Patriz calcinable. Matriz de teflón.

BARRA TANGENCIAL MODELO PH



Elemento de retención y ferulización entre prótesis fijas y removibles metálicas o acrílicas. Barras calcinables. Matrices de teflón.

SOLUCION PARA PULIDO ELECTROLITICO



Fórmula equilibrada, enriquecida x 1000 cc.

BEBEDEROS



Para técnica de inyección directa. Material de excelente pureza. Una medida para cada necesidad. Funde como una buena cera.

Beneficiense con el



Distribuidora NIC
IMPORTACIÓN - EXPORTACIÓN

NICSOL	LUBRINIC	ELIBUR	LACANIC
			
<p>Aislante entre el yeso y cerámica dental. Impermeabiliza el sector de contacto yeso-cerámica sin formar espesores, permitiendo una perfecta adaptación.</p>	<p>Aislante para encerados. Aplicable sobre yeso, metales, lacas, epoxis, cerámicas y plásticos.</p>	<p>Reductor de tensiones. Elimina burbujas en revestimientos y yesos. x 60 cm³ x 60 cm³ de vaporizador x 180 cm³ en aerosol</p>	<p>Para prótesis fija. Creador de espacios sobre muñones, estinado al cemento odontológico. Utilizar sobre modelo seco. Agitar antes de usar.</p>

www.viacreativa.com.ar

PLANTILLA METALICA "IMPERIO"	PLATAFORMA CERAMICA	MANTA CERAMICA	SISTEMA COUPLE
			
<p>Para cocción de cerámica dental. Nivel internacional.</p>	<p>Para cocción de porcelana. Diámetro Ø 65 mm.</p>	<p>Elemento para cocción de cerámica. Única con material para soporte. Muy económica.</p>	<p>Conector para modelos de trabajo. Bucks de bronce eternos. Femias elásticas recuperables.</p>

"Compre Nacional"

www.distribuidoranic.com.ar

jrodriguez@distribuidoranic.com.ar

Vaigel

Acrílico autocurable para reproducciones, rebasados y colado de placas de ortodoncia.

Celcind

Acrílico autocurable de bajo costo para cubetas individuales.

Plaxden

Placas base dentales. Plásticas, no poseen "memoria".

Lumilac

Laca abrillantadora. Sellador de superficies acrílicas

Opalac

Laca opacadora de metales. Enmascara el fondo metálico en las carillas acrílicas.

Vetas y Colorantes

Para caracterizar acrílicos

Vaigel RB

Para rebasados definitivos en boca no irritante. No exotérmico.

Seccal

Removedor de yeso. Elimina completamente todo resto de yeso de los intersticios del acrílico.

Ceras Dentales

Tipos: Rosada para modelar (verano e invierno), Amarilla para mordidas, Plástica (utility).

Vaicron

Acrílico termocurable para base de dentaduras, de fórmula clásica y efectiva.

Vaigel Corona

Resina acrílica autocurable especialmente desarrollada para la realización de coronas y puentes provisionarios.

Perlas de Retención

Perlas de metacrilato. En tres tamaños para facilitar la tarea del protesista.

Filmogen

Separadores de yeso y acrílico de dos tipos: Rosado (base alginato) y Marrón.



Materiales Dentales Confiables

Choele Choele 354 - B1822DPH Valentín Alsina
Pcia. de Buenos Aires - República Argentina
Tel.: (54-11) 4208-3740 // 4218-3518
Fax: (54-11) 4208-9707 - E-mail: vaicril@rcc.com.ar

ADHIEREN



ORGANIZA



CAMARA ARGENTINA DEL COMERCIO E INDUSTRIA DENTAL

CACID es Miembro de IDM

-International Dental Manufacturers-

expodent buenos aires 2008

20° Muestra del Comercio e Industria Dental Argentina

7° Jornadas Científicas Odontológicas gratuitas

Desde el año 2000 declarada de Interés Nacional por la Secretaría General de la Presidencia de la Nación

20 al 23 de Agosto de 2008 11 a 21 hs.

Centro de Exposiciones del Gobierno de la Ciudad de Buenos Aires
Av. Figueroa Alcorta y Av. Pueyrredon

www.expodent.com.ar Acreditación On Line

Laboratorio Dental



T.D. Claudio Mengoni

Cerámica



Cromo Cobalto


Cromo Cobalto



Híbrida



Supraestructura



REALIZAMOS TRABAJOS PARA ODONTÓLOGOS Y PROTESISTAS DE TODO EL PAÍS

Uruguay 417 Dpto. 3° Avellaneda (1870) Bs. As.- Tel. Fax (011) 4208-5622
www.laboratoriodentalcm.com.ar laboratorio@laboratoriodentalcm.com.ar

Implantes de Zirconia: el reemplazo del Titanio

Implantes de Zirconia: el reemplazo del Titanio

Implantes de Zirconia: el reemplazo del Titanio

Ing. Santiago Pedro Badrán - María Victoria Badrán
info@mabbimaterial.com

El Dióxido de Circonio, más conocido como "Zirconia" es una biocerámica mineral de color blanco, que fue utilizada durante tres décadas en implantes quirúrgicos. Recientemente el uso de esta Zirconia se hizo extensivo a la implantología oral, con aplicación en puentes, coronas, pilares e implantes dentales. Si bien la Zirconia es conocida por su alta biocompatibilidad, hace pocos años surgió un compuesto cerámico superior, denominado "Zirconia Yttria" que ha demostrado ser el elemento biocompatible por excelencia y que reemplazará definitivamente al Titanio de uso quirúrgico.

En EE.UU se utiliza esta cerámica en la producción de pilares e implantes combinados (parte de Titanio y parte de Zirconia) y hoy en día en Europa el 20% de los implantes que se colocan son de Zirconia, del tipo monobloque. Sin duda la Zirconia reemplazará en el corto plazo el uso del Titanio quirúrgico debido a sus sobresalientes cualidades, a saber:

MAYOR BIOCAMPATIBILIDAD:

La Zirconia tiene una estructura mucho más similar a la de los dientes que el Titanio, de modo que su porcentaje de rechazo es tan solo del 1,5%, contra el 4% del Titanio. Tras la implantación, la encía crece alrededor del implante cerámico como si fuera un diente natural.

MEJORA LA ESTÉTICA:

Su color blanco similar al de los dientes, otorga importantes beneficios

estéticos ante los de Titanio cuyo color gris metálico generalmente se transluce a través de la encía y la corona generando una indeseada tonalidad oscura en el diente. Esto no sucede con la Zirconia.

MENOR CARGA BACTERIANA:

Posee una superficie menos rugosa y menos receptiva de bacterias. Por lo tanto este material reduce el riesgo de infecciones.

MAYOR RESISTENCIA MECÁNICA:

La estabilidad de la Zirconia ante la rotura es cuatro veces mayor que la del Titanio. Los implantes de Zirconia son claramente más duros y más resistentes a la flexión que el Titanio. La asociación de esta cerámica a características como frágil y quebradiza no es aplicable, ya que este nuevo nanomaterial de alta tecnología no se fractura.

No metálico: No libera iones en el ambiente fisiológico y es inocuo en personas alérgicas a los metales quirúrgicos.

ZIRCONIA EN ARGENTINA

Esta tecnología ya se encuentra disponible en nuestro país en lo que hace a la parte protésica del implante dental. Los pilares "Z," lanzados por la empresa argentina MABB S.A. son

Zirconia Yttria, producidos en Latinoamérica (ANMATPM833/75, bajo norma internacional ISO13356). Los pilares Z, son compatibles con todos los implantes de Titanio de hexágono externo tipo Brånemark.

La empresa MABB S.A. especializada en el desarrollo y producción de biomateriales trabaja de manera permanente junto al Dpto. Aplicaciones Biológicas de la CNEA (Comisión Nacional de Energía Atómica) asegurando así el respaldo científico, confiabilidad y alta calidad de sus productos.

A continuación se muestran dos casos clínicos donde se utilizaron Pilares Z, (Gentileza: Clínica Odontológica Dr. F. Pinola Tel: 4222-6470)



EXPODENT 2008
Visítenos en el stand n°349



Pilares de zirconia
Libres de metal

La Fortaleza de la Belleza

- Blanco extremo
- Mejor resistencia mecánica
- Compatible con los principales sistemas de implantes del mercado
- Menor carga bacteriológica que el titanio
- Sistema abierto: libertad para elegir laboratorista

pharma
menken *oral care*

comercializa y distribuye
www.menkenpharma.com.ar
info@menkenpharma.com.ar

 **Mabb**
biomaterial

desarrolla
www.mabbiomaterial.com
info@mabbiomaterial.com

Pedidos: +54 911 (15) 6406 1182 / +54 911 (15) 6219 9298

Producto desarrollado en conjunto con la Comisión Nacional de Energía Atómica
Producto médico autorizado ANMAT: PM 833-75

Simplificando lo natural en el Arte de la Cerámica: Carillas e Incrustaciones

Protesista Gabriel Cantarini

asesoriatecnica@dentsply.com.ar

El sistema que vamos a utilizar para este tipo de trabajo es muy práctico y sencillo de realizar.

Toma de Impresiones: una vez recibida la impresión se obtiene de la misma dos modelos, uno que llamaremos "modelo de trabajo" y otro que denominaremos "modelo de estudio". Para confeccionar el modelo de trabajo, utilizaremos una técnica mixta. Ésta técnica consiste en la preparación del revestimiento, la proporción es 2 gramos de polvo mezclados con 1ml de líquido, para obtener los muñones individuales. De ésta manera nos aseguraremos que la cerámica sufra menor contracción en la técnica de trabajo. Fraguado del revestimiento: mínimo 2 horas.



Impresión y Modelo de Trabajo con el revestimiento



Una vez obtenido el muñón refractario realizaremos los siguientes pasos:

1. **Sinterizado del material:** a una temperatura de 1100°. Esto no requiere tiempo de mantenimiento. Se recomienda para eliminar los pasos previamente llevarlo al horno de colado a una temperatura de 650° y dejarlo durante 15 minutos.
2. **Pasta conectora:** es un vidrio que tiene la función de plastificar totalmente el revestimiento (se aplica en seco) y contiene el mismo CET (coeficiente de expansión térmica) que la cerámica. La temperatura de cocción es de 970°.

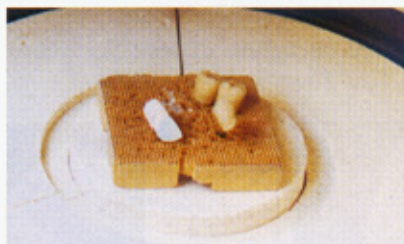


Aplicación de la pasta conectora

5. **Glaseado:** se utiliza la técnica convencional a una temperatura de 890 y 900°

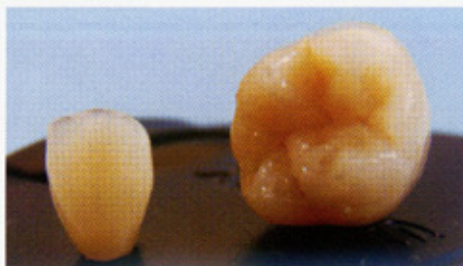


6. **Masa de Corrección:** en caso de ser necesario nos permite adaptar perfectamente sobre el modelo de estudio ya que la cerámica es de muy baja fusión (temperatura 660°), de ésta manera no sufre ningún tipo de distorsión.



Ventajas: el sistema Duceray nos permite cocinar junto con las estructuras metálicas al unísono, evitando demoras en la técnica de trabajo

7. Obtención del trabajo final con altos valores estéticos.



Elevar la calidad de nuestra querida profesión devaluada un tema complejo sencillo de resolver.
 Simplemente emplear dos palabras en el trabajo diario: conciencia y creatividad

attachments

Expo 2008

Retire material de información y referencia



form-Ar
line
attachments

Precio Argentino
Calidad Internacional

*El Mejor Sistema de fijación por Ateshes.
 Sobre Implantes, Coronas, Puentes y Pernos*

Info@form-ar.com.ar
 www.form-ar.com.ar

Telef. (011) 4628-1005
 Buenos Aires Argentina

attachments

5. **Glaseado:** se utiliza la técnica convencional a una temperatura de 890 y 900°

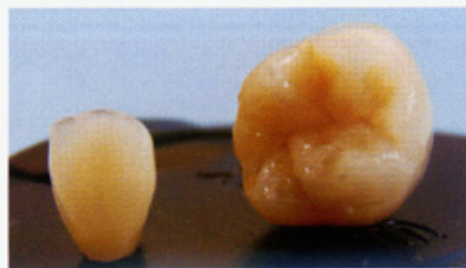


6. **Masa de Corrección:** en caso de ser necesario nos permite adaptar perfectamente sobre el modelo de estudio ya que la cerámica es de muy baja fusión (temperatura 660°), de ésta manera no sufre ningún tipo de distorsión.



Ventajas: el sistema Duceralay nos permite cocinar junto con las estructuras metálicas al unísono, evitando demoras en la técnica de trabajo

7. Obtención del trabajo final con altos valores estéticos.



Elevar la calidad de nuestra querida profesión devaluada un tema complejo sencillo de resolver. Simplemente emplear dos palabras en el trabajo diario: conciencia y creatividad

attachments

Expo 2008

Retire material de información y referencia



form-Ar
line
attachments

Precio Argentino
Calidad Internacional

*El Mejor Sistema de fijación por Ateshes.
Sobre Implantes, Coronas, Puentes y Pernos*

Info@form-ar.com.ar
www.form-ar.com.ar

Telef. (011) 4628-1005
Buenos Aires Argentina

attachments



LABORATORIO COLOMBO



- **CROMO COBALTO**
- **BARRAS TANGENCIALES**
- **ATTACHMENT**
- **SUPRAESTRUCTURAS P/IMPLANTES**
- **MICROFRESADO**

Tel. 4238-7791

Uruguay 1161 - (1852) Burzaco / Tel. Fax: 4238-0163
cromoscobalto@hotmail.com

CIRCULO ARGENTINO DE ODONTOLOGIA 29° CONGRESO INTERNACIONAL

6, 7 Y 8 DE NOVIEMBRE DE 2008

SHERATON LIBERTADOR HOTEL
Av. Córdoba 680 - Capital Federal - Buenos Aires



CURSOS PRE CONGRESO DE 8 HS - 5 de Noviembre.

Curso Nº 1: "ESTÉTICA EN PERIODONCIA CON CIRUGÍA PLÁSTICA PERIODONTAL Y MANIPULACIÓN DE TEJIDOS BLANDOS EN IMPLANTOLOGÍA"
Dr. Paulo Henriques (Brasil)

Curso Nº 2: "TRATAMIENTO DEL PACIENTE DOLICOFACIAL EN DENTACION MIXTA Y PERMANENTE"
Dr. Gonzalo Gutiérrez (Chile)

Curso Nº 3: "LA ESTÉTICA DENTAL AL ALCANCE DE TODOS"
Dr. Dirceu Vieira (Brasil)

ENCUENTRO DE ASISTENTES DENTALES
SALON DE ARTE - POSTERS - CONFERENCIAS BREVES - CAPITULO ESTUDIANTIL

PROMOCIÓN HASTA EL 31 DE JULIO:
SOCIOS \$ 150 | NO SOCIO \$ 250 | ASISTENTES \$ 60
AVERIGUE LOS PACK PROMOCIONALES DE CURSOS + CONGRESO



Eduardo Acevedo 54 | CP (1405) | Capital Federal | Buenos Aires | Argentina
Tel. 4901-5488/9311 int. 112 | congresos@cao.org.ar | www.cao.org.ar

Laboratorio Dental

ANTONIO RAO

*Cromos y Atachmen para
odontólogos y Colegas Protésicos*

Alte. Brown 5273 - Ezpeleta
Pcia. Buenos Aires
antoniorao@infovia.com.ar

TEL.: 4256-3342

Estudio Contable

de Gerardo Gómez
CONTADOR PUBLICO

Carlos Pellegrini 612 - Burzaco

Tel.: 4238-3015

gegomez@voyager.com.ar



**Productos
Odontológicos y
para Laboratorios**

de Daniel Héctor Vilchez

**Distribuidor de Componentes
para Implantes Línea Plat-Mac**

TEL.: (011) 4572-0959

CEL.: (011) 15-5105-0828

Gral. I. G. de Artigas 3850-PB "I"
(1419) Ciudad Aut. de Buenos Aires

DENTAL GIACCHI

**Venta de Productos
Odontológicos y
para Laboratorio**

29 de Setiembre 1746 - Lanús Este
E-mail: dental_giacchi@hotmail.com

TEL./FAX: 4249-8416

COMPANY DENTAL

de Nora Casais

**ARTICULOS PARA
ODONTOLOGOS Y
PROTESISTAS**

Horario de Lunes a Viernes
de 8:30 a 18:00 hs.

CONDARCO 360 - (1834) TEMPERLEY
PCIA. BUENOS AIRES

Tel./Fax: 011-4245-6560

companydental@telecentro.com.ar

Laboratorio Dental Pedro Bañay



IMPLANTES-BARRAS
ATTACHMENT
MICROFRESADOS
CASQUETES

Materiales de primer nivel
Trabajos a colegas.
Envios al interior



H.Yrigoyen 23.202 - Guernica - Buenos Aires
Tel 0222-4473564 Cel:15-6682- 3220

HORNO PIROMAT CER KAMIL-CERAM

Horno para porcelana y cocción de alúmina.

Posee 250 programas para porcelana y 50 para trabajar alúmina. Microprocesador con funciones específicas de trabajo. 6 porcelanas preprogramadas (vita, ceramco, ivoclar, finesse, noritake y oki-ceram) Programa de temperatura nocturna y mantención. Corrección de temperaturas en el mismo proceso sin modificar la programada. Visualización de los parámetros en el display y cambio de cualquiera de estos con tecla exclusiva en pleno proceso.

Visualización del proceso que esta realizando con temperaturas, minutos y segundos decreciente, para mayor información de los tiempos restantes de cada proceso. Subida y bajada de tapa por tiempos. Enfriador forzoso. Interrupción de cualquier programa en plena marcha, con o sin vacío. Subida y bajada de platina muy suave. Luz de trabajo. Display numérico de temperatura. Mufla especial para soportar altas temperaturas sin modificación.

Posee 10 programas de oxidación, 10 programas para porcelana, 10 programas de secado de alumina, 20 programas de sinterizado, 20 programas de infiltrado.



HORNO PIROMAT COMPUTER II con PLATINA MOVIL

Sube y baja la puerta eléctricamente.

Equipo totalmente computarizado con 15 programas disponibles de fácil y rápido programación. Tres rampas de temperatura y tiempos en cada rampa de hasta 60 minutos. Alarma intermitente cada 5 minutos. Elevación de grados por minuto programable. Programación de encendido de hasta 99 horas. Display de cuarzo iluminado en el cual se brinda constantemente información de todo el proceso a realizar. Frente de acero inoxidable, totalmente revestido en manta cerámica. Temp. máxima 1100 C°.

Corriente alterna 220 voltios, a pedido 110 voltios.

Equipo para cilindro de prótesis fija: mufla de 14 cm X 14 cm X 14 cm alto, ancho, profundidad.

GLACE para PORCELANA

Este glace es ideal para dar la terminación brillante en las piezas de porcelana.

También se puede utilizar para hacer carillas de porcelana. Por su textura y traslucidez lo hacen un elemento excepcional para la terminación de los trabajos realizados con porcelana. Compatible con cualquier cerámica dental. Este producto es monopasta y por consiguiente no es necesario agregar líquido para trabajarlo.

Presentación: Potes de 10gr. monopasta



PINCELES para PORCELANA

Posee en su parte posterior un fresado especial para poder condensar la porcelana. Mango anatómico en forma triangular, para que no se deslice al apoyarlo. Liviano y práctico.

Punta especial para cargar porcelana. Se identifican por distintos colores

VERDE	N° 00
CELESTE	N° 3
NEGRO	N° 4
BLANCO	N° 6



INDENTAL®

NUEVA DIRECCION!

EXPOSICION y VENTAS

Lugones 1473 • (C1431FYA) • Cdad. de Bs. As.

Tel.: 4523-3482 / 6091-9770

MSN: indentalargentina@hotmail.com

Email: info@indental.com.ar

www.indental.com.ar

Para sumarlo
a su capacidad...

CERAMIVAC®
100 vx

Tecnología de Computación
moderna en un horno
para cocción de cerámica dental.

Habilitado para la cocción
de todas las porcelanas dentales
en uso y futuras, de alta y baja
temperatura.



Características Técnicas-Prestación

COMPUTADORA TOTAL,
100 Prog. Variables en todos los parámetros.
Visor de cuarzo líquido - Información permanente.
Temperatura Base (inicio) 300° a 700°
Mantenimiento: con o sin vacío a 30 m. c/u
Secado 0 a 30 m. PRECALENTAMIENTO 0 a 30 m.
Nivel de vacío, total o menos de 30 LBS.
Rango de cocción: (0° x m.) Variable de 1 en 1
Corte y descarga de vacío antes de Temp. Final hasta 150°
Opción bajada de plato en boca de mufla
Enfriamiento protegido. Calibración rápida y total en el acto.
Todas estas opciones son seleccionadas por teclado.
Mufla de alta resistencia (1200°)
Emergencia: equipado para bajar plato en caso de
corte de luz.

- GARANTÍA TOTAL 2 AÑOS
- SE ENTREGA CON BOMBA PARA VACIO
EN GABINETE AL TONO

-Proyectado y realizado totalmente en la República Argentina.

Consultas: onoover10@hotmail.com - Tel/Fax: 4207-8764





Horno eléctrico
modelo GIGI I
Características
1980 watts
9 ampers
dimensiones mufla
alto 110 mm
ancho 120 mm
profundo 160 mm



Horno eléctrico
modelo GIGI II
Características
2860 watts
Dimensiones mufla
alto 120 mm
ancho 180 mm
profundo 200 mm



Prensa manual neumática
Mordaza aluminio
máximo 130 libras
2 años garantía total



Pulidora totalmente blindada
½ HP con rulemanes
2800 rpm



Vibradora con regulador de velocidad
Medidas
Chica 14 x 12 cm 75 w
Mediana 15 x 15 cm 125 w
Grande 31 x 20 cm 200 w

PRINGLES 396 | (CP 1834) TEMPERLEY | BS. AS. - ARGENTINA | TEL./FAX: 4244-3817
nice.electric@hotmail.com

Deflex®

La prótesis de contacto



MICRO-INYECTORA DEFLEX

- Automática y digital
- Diseño compacto
- Máxima potencia y eficacia

- Servicio de inyección de muflas
Una alternativa práctica para los que no tienen inyectora.
¡Un servicio accesible, rápido y garantizado!
** Disponible en todo el país*
- Venta de inyectoras y cartuchos
- Cursos de Capacitación

Dentaduras Estéticas Flexibles

- Sin retenedores metálicos
- Poliamida Semi-rígida



Si tiene el sticker de garantía, es Deflex. ¡Exíjalo!



A.N.M.A.T.
PM 1664/1001

NUEVO Sitio Web www.deflex.com.ar

¡Estética y Funcional!

DEFLEX RECOMIENDA
Dientes Acrílicos
ACRITONE
NATURALMENTE SUPERIOR
MEGADENT
NUEVO CONCEPTO
DISTRIBUIDOR OFICIAL EN ZONA SUR Y CAPITAL FEDERAL

INFORMATICA

Por Raúl F. Castro - Lic. Sistema - IT - dentureweb@gmail.com

MERCADO ASOSUD




Si Usted es un profesional **TD asociado**, o un **TD visitante** ocasional de nuestro sitio Web, y tiene un producto interesante, en buen estado y con un precio de referencia formado que desee comprar y/o vender por Internet, **ASOSUD** le ofrece esta posibilidad, sin todos los obstáculos de páginas tradicionales, relacionadas con la temática.

Usted se asegura de que el producto será visto exclusivamente por usuarios relacionados con la profesión.

De esta forma los **TD asociados** podrán ofrecer ese viejo horno que aún funciona, ese compresor que está fuera de servicio hace 3 años, aquellos 56 kg de Yeso que compró en forma equivocada hace 3 meses y desea sacar de Stock, o el juego de herramientas que dejó su socio al jubilarse, y en general todos aquellos elementos que podrían ser utilizados por jóvenes profesionales que recién se inician, u otros laboratorios que necesiten ese artículo.

COMO INGRESO AL MERCADO-ASOSUD?

Luego de ingresar a la página Web debe seleccionar a la derecha la opción "**Mercado ASOSUD**" y se abre una ventana (derecha)

En **Usuario** debe ingresar la dirección de correo electrónico que es de referencia obligatoria para realizar Ofertas y Demandas en el Sitio.

Luego ingresará la **Password/contraseña** acordada al registrarse.

Si todavía no ha realizado ninguna operación le rogamos registrarse presionando sobre "**regístrese**"

INGRESAR

USUARIO o MAIL

CLAVE

[regístrese!!](#) | [olvidó su clave??](#)

COMO ME REGISTRO EN MERCADO-ASOSUD?

REGISTRE SUS DATOS POR FAVOR

Mail	<input type="text" value="info@denturewin.com.ar"/>	*
Clave	<input type="text" value="123456"/>	*
Apellido y Nombre	<input type="text" value="Mendes Lucas Mana"/>	*
Dirección	<input type="text" value="1ro de mayo 2307"/>	*
Ciudad	<input type="text" value="Pablo Podesta"/>	*
País	<input type="text" value="Buenos Aires"/>	*
Teléfono	<input type="text" value="(54-11) 15-5017-0255"/>	*
Nombre de su Mascota	<input type="text" value="delfina"/>	*

* campos obligatorios

Si Usted no es un asociado de ASOSUD, debe completar todos sus datos de referencia, recuerde que todos los que figuran en el formulario de pantalla, son "**obligatorios**" y que serán debidamente corroborados por la Administración de la Asociación.

La clave hace referencia a la **clave/password**, que Usted colocará al ingresar al **Mercado ASOSUD** después de su e-mail y el nombre de la Mascota, puede ser el de un animal, un nombre de familia especial, o una clave de alternativa, que le puede ser requerido en caso de "olvidar" su password.

Requerimientos de estética motivan el auge de las porcelanas con base de zirconio y alúminas. Estos materiales exigen cocciones especiales en cuanto a altas temperaturas y mantenimientos importantes.

ERAMIVAC[®]

Especial 1300

Cumple estos requisitos sobradamente.

- Mufla para alta temperatura - 1300 °C.
- Tiempo de mantenimiento con o sin vacío - 180 minutos c/u.
- Termocupla de platino.
- 20 programas versátiles que se suman a la conocida prestación del

Multiprog 100VX.



Este total de 100 programas cubre toda la necesidad de las cocciones especiales y convencionales de alta y baja temperatura.

Características técnicas prestación

Computadora total 100 programas modificables.
Visor de cuarzo líquido información permanente.
Mufla para alta temperatura 1300 °C.
Termocupla de platino tipo S.
Nivel de vacío total o menos de 100%.
Corte y descarga de vacío hasta 150 °C antes de temp. final.
Secado 0 a 30 mts Pre calentamiento 0 a 30 mts.
Seguro de vacío y termocupla.
Calibración total.
Opción: bajada en boca de mufla enfriamiento protegido.
Todo esto modificable por teclado.
Emergencia: equipado para bajar plato en caso de corte de luz.

Se entrega con bomba de vacío en gabinete al tono.

GARANTIA TOTAL 2 AÑOS
PROYECTADO Y REALIZADO TOTALMENTE EN LA REPUBLICA ARGENTINA

Consultas: onover10@hotmail.com / Tel/Fax: 4207-8764

COMO PUEDO VER LAS OFERTAS?

Una vez registrado ingreso nuevamente en la opción Mercado ASOSUD y completo el Usuario y el Password

Una vez habilitado puedo seleccionar en pantalla el Rubro de Ofertas que deseo investigar, para el ejemplo ya se encuentran activas 2 (dos) opciones a saber: Oferta de Insumos y otra de Software. Caso contrario presiono "Ver Ofertas" para ver todas.

MERCADO ASOSUD

Ver Ofertas SALIR

RUBROS CON ARTICULOS PUBLICADOS

- LABORATORIO/SOFTWARE
- CONSULTORIO/INSUMOS

VISTA DE LAS OFERTAS EN MERCADO-ASOSUD AL 08-06-22

MERCADO ASOSUD

HOME

Oferta # 3
 Inicio: 11/02/2008 13:47:28
 Finalización: hasta agotar stock
 Cantidad: 576.00 Unidades
 Precio: 2.00

ODOL

Descripción: 576 Tubos Dentrífico marca ODOL2 X 70 GR. A \$ 2 C/U

COMPRAR
Condiciones

Oferta # 2
 Inicio: 11/02/2008 13:38:43
 Finalización: hasta agotar stock
 Cantidad: 5000.00 Unidades
 Precio: 5000.00

MEGADENT

Descripción: 20.000 Juegos de Dientes ACRY-ROCK y NEW DENT, surtido. Variedad de formas y colores.

COMPRAR
Condiciones

Oferta # 1
 Inicio: 10/01/2008 12:49:50
 Finalización: hasta agotar stock
 Cantidad: 10.00 Unidades
 Precio: 650.00

Software de Gestión para Laboratorios Dentales

Descripción: Software de Gestión para Laboratorios Dentales, ahora puede mostrar sus datos, integrado a Internet, visitenos en www.denturewin.com.ar

COMPRAR
Condiciones

COMO COMPRO UNA OFERTA EN PARTICULAR?

Es muy importante que el visitante antes de oprimir sobre el botón "COMPRAR", consulte las "Condiciones" de venta que propone el vendedor.

MERCADO ASOSUD

HOME

Artículo Nro. =1	Rubro: LABORATORIO SOFTWARE	Precio: 650.00	Cantidad 10.00 Unidades
------------------	--------------------------------	-------------------	-------------------------------

Descripción del Artículo:
Software de Gestión para Laboratorios Dentales. Ahora puede mostrar sus datos, integrado a Internet, visitenos en www.denturewin.com.ar

Apellido y Nombre **Mendes Lucas Maria**

Teléfono **4769-2938**

Mail **info@denturewin.com.ar**

Precio 650.00

Cantidad a comprar

COMPRAR

Mercado ASOSUD le muestra en pantalla el artículo que desea adquirir, junto a su descripción y al pie todos los datos para que el vendedor pueda contactar al comprador, presionando sobre el botón "**COMPRAR**"

A continuación aparecerá un mensaje en pantalla anunciándole de que ha "**CONFIRMADO**" su compra y que a la brevedad el proveedor/anunciante del producto se contactará con Usted, para concretar la entrega del pedido y pactar la forma de cobrarlo.

Presionando sobre el Botón "**MIS COMPRAS**" el visitante/comprador podrá ver todos los artículos seleccionados en el Carrito de Compra, como el del ejemplo que aún se encuentra "**SIN CERRAR TRATO**" con el proveedor. .

Lista de artículos comprados



DATOS DE SU COMPRA
Fecha : 2008-06-22 18:44:06
Precio : 650.00
Cantidad : 1.00
SIN CERRAR TRATO

SOY UN ASOCIADO Y DESEO REALIZAR UNA OFERTA

En la ventana habilitada a tal efecto en la página Web sobre el margen derecho, ingreso como Usuario, su número de asociado y como Password, la Clave que le han asignado en la Asociación, (Consultar por teléfono y/o e-mail en la Administración.)

Luego presione "**Aceptar**" e ingrese a la opción "**MERCADO**"

Una vez ingresado, puede realizar como asociado su oferta, presionando sobre el botón "**VENDER**", que despliega un formulario de carga del artículo que vamos a ofertar. (/izquierda/) Siga atentamente las instrucciones en pantalla (/derecha/)

Usuario: 52
Clave: *****
ACEPTAR

ASOSUD



Visitante: ROJO, Corina | Visitas: 3 | IP: 190.51.75.24 |

Ver Ofertas | Vender | Mis Ofertas | Mi Cuenta

Rubro del Artículo : LABORATORIO/EQUIPAMIENTO
Marca del Artículo : DENTURE SYSTEM-
Cantidad : 1
Unidades : Unidades
Precio : 980.00
Fecha Limite : 20 | 07 | 2008 | 00/00/0000 = Sin Vencimiento
Tipo de Venta : Normal
Condiciones de Venta :
Contado con Descuento y/o Entrega de Valores Propios 30/60 días
Descripción del Artículo :
Horno marca SIGMALUX - En buenas condiciones de Uso - Modelo 2001 - Funcionando con garantía de 3(tres) meses de la empresa.

VENDER

--MANUAL DEL USUARIO--

1. Ver Ofertas:

Al ingresar a esta opción, el asociado podrá ver en pantalla todas las ofertas existentes en el Mercado-ASOSUD.

Puede ver las "Condiciones" de venta que puso el vendedor y puede "Comprar" si es de su interés.

2. Vender:

- **Rubro:** aquí se selecciona si es para un Consultorio Odontológico, para un Laboratorio u Otro en particular.

- **Marca:** Aquí el vendedor selecciona una Marca, si no la encuentra debe solicitarla a la Administración de ASOSUD su inclusión.

De no existir la Marca, podrá colocar preventivamente "Otras", aclarando

Nota Importante: El Acto de realizar una oferta implica una responsabilidad para con los Usuarios visitantes interesados en su oferta. **Revise diariamente su correo electrónico y su sitio de venta**, hasta que termine la fecha límite de oferta de su producto.

Si el producto es retirado de la venta por alguna otra circunstancia, también debe dar el aviso correspondiente por e-mail a la Oficina de Administración del Mercado-ASOSUD, a los efectos de no generar falsas expectativas entre los visitantes al Sitio Web. Por último debe considerar que Mercado-ASOSUD no se responsabiliza por cualquier eventualidad dolosa que pudiese surgir de la transacción entre dos particulares, limitándose Mercado-ASOSUD a brindar un Servicio para relacionar entre sí a sus Afiliados y a futuros visitantes del Sitio Web.

Toma de color en la Clínica Dental

FOTOGRAFIA PARA COMUNICARSE CON EL LABORATORIO

Una fotografía a color de los dientes en primer plano incluyendo la muestra, del color elegido, mejora notablemente la información al laboratorio; en comparación con la simple descripción, además del color, las fotografías muestran la forma y caracterizaciones de los dientes.

Las fotos hoy en día pueden ser más útiles que la toma de color tradicional enviando un color sin saber de que colorímetro se trate.

Esto ha impulsado a muchos odontólogos a buscar cámaras digitales que sean capaces de remarcar los detalles y características del caso.

CARACTERÍSTICA DE LA FOTO IDEAL PARA ENVIAR AL LABORATORIO

Elementos críticos en las fotos

- Mostrar tanto los dientes adyacentes como el antagonista, incluir en la foto la muestra del color principal, orientar la muestra del colorímetro de tal forma que su borde incisal casi toque con el borde incisal del diente original.
- Sostener la muestra en el mismo plano que el diente original. Asegurarse que la muestra y el diente tengan la misma iluminación, minimizar el reflejo de la luz en los dientes y en la muestra, cambiando ligeramente la posición de la cámara, del paciente y/o de la muestra.
- Tener un enfoque nítido.
- Mostrar el número de la muestra si fuera posible o escribirlo directamente en la orden de trabajo.



Denture System

Denture - WIN



Software de Gestión para Laboratorios Dentales

- . Cartera de Clientes
- . Cartera de Proveedores
- . Agenda de Servicios
- . Arancel (único en su tipo)
- . Agenda de trabajos
- . Emisión de Tickets
- . Facturación
- . Resúmenes de Trabajos
- . Estadísticas
- . Cuentas Corrientes
- . Conectividad Web

"No es un enlatado"

Denture - WEB



Aplicativo Web para Laboratorios Dentales

- . Alojamiento Web
- . Página Web Interactiva
- . Permite al Odontólogo realizar consultas On-Line
- Ingreso clasificado
- Cta/Cte del Odontólogo
- Trabajos Pend de Entrega
- Arancel Vigente
- Resumen de Trabajos

"Incluye armado Inicial"

Denture - ODO



Aplicativo Web para Clínicas Dentales

- . Alojamiento Web
- . Página Web Interactiva
- . Turnos de Doctores
- . Central de Turnos On-Line
- . E-mail de reservas
- . Reserva Paciente On-Line
- . Agenda de Pacientes
- . Facturación
- . Reporte de Ingresos
- . Atención 24 horas.

"Creemos Junto a Usted"

Si desea saber mayores detalles visite nuestra página Web
www.denturewin.com.ar
o llame por Celular al (54-11) 15-5017-0255 - SMS
e-mail: info@denturewin.com.ar MSN: denturewin@hotmail.com

Consulte en www.asosud.org.ar
próximo curso para
Administrativos y Auxiliares
de Laboratorios Dentales

www.denturewin.com.ar



Errores cometidos en fotos para Laboratorio.



- Labios sin contraer.
- Ocultar los dientes anteriores y el antagonista.
- Ajuste incorrecto de la cámara, la imagen esta sobre expuesta, lo que disminuye los detalles y el color.
- La muestra no está en el mismo plano que el diente.
- Demasiado brillo en la superficie.

RESUMEN:

El color de la impresión puede variar de una cámara a otra, pero los técnicos nos adecuamos a estas variaciones, porque sabemos que la muestra de color es la representada en la foto. Los mejores resultados se obtienen con productos compatibles entre sí o de la misma marca.

La cámara tiene que ser fácil de usar y dar resultados repetibles.

Cuando el paciente está preparado en el sillón, los preliminares deben ser rápidos y fluidos, para obtener una buena foto en el primer intento.

CONCLUSIONES:

Las fotografías para laboratorio deben mostrar los detalles necesarios para que el técnico dental pueda crear una restauración que se mimetice en el entorno bucal, si bien el técnico puede compensar las variaciones de colores de la foto, los odontólogos deben usar una cámara que sea de buena calidad, iluminación y color.

Odontotécnica : Autor: T. D. Néstor Olaberry

GRAFICA
Andina

**Diseño Gráfico
e Impresión
de Folletos y Revistas**

Tarjetas
Imanes
Calendarios
Almanaques
Facturas
Remitos
Recetarios
Etiquetas
Sobres standard
y especiales

PAPELERIA COMERCIAL

Solicite Presupuesto y atención personalizada

TEL. FAX **4220-0581**

Bvard. de los Italianos 2139 - Lanús Este

E-mail: grafandina@sinectis.com.ar

ROMAN

**Muflas - Bidas
Prensas - Mecheros**

drterlecki@yahoo.com.ar
www.dentalroman.com.ar

**Industria Argentina al servicio
del Protesista dental**

NAT [®]
ARGENTINA

**CERAS PREFORMADAS
PARA CROMO COBALTO**

arielmuratore2002@yahoo.com.ar

Mapuche

CABAÑAS EN EL BOSQUE

Donde la naturaleza y el confort se unen para brindarle una experiencia única.

www.cabanasmapuiche.com.ar



Exclusivas Cabañas de tronco enmarcadas por el agreste y frondoso bosque de Mar de las Pampas

*Calle SANTA MARIA y EL CEIBO
MAR DE LAS PAMPAS
RUTA 11 KM 420 - Buenos Aires*

TEL.: (02255) 47-9628



Subiton®

Laboratorios SL S.A.

CURUPAYTI 2611
(B1644GDC) - SAN FERNANDO
PCIA. BUENOS AIRES
TEL.: (011) 4746-7100
FAX: (011) 4746-7711 / 7722

LABORATORIO DENTAL COCO BAÑAY

- *Barras Tangenciales
- *Microfresados
- *Implantes *Attachment
- *Cerámica Libre de Metal
- *Supraestructurales p/implantes
- *Cerámicas



Yerbal 3670 * Lanús Oeste * Pcia. Bs. As. * Tel/Fax 4262 4232
cocobaniay@hotmail.com * www.labcocobaniay.com.ar

IPS e.max Press Ivoclar Vivadent

Técnico Dental: Leandro Cavallaro
Colaboración: Dr. Ulises Burcet

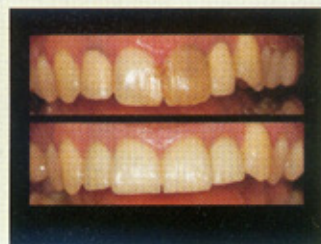
Caso clínico: 4 coronas anteriores, el paciente quería mejorar la estética cambiando dos coronas laterales ya existentes y realizando dos coronas centrales nuevas.

Nos encontramos con dos pernos metálicos en los laterales, en los centrales se colocaron dos pernos de NPG, dado que colocar pernos estéticos como Cosmopost encarecerían el tratamiento.

Se realizó el encerado y posterior inyectado con pastillas IPS e.max Press color MO 0 (Medium Opacity Cero)

Se hizo la estratificación correspondiente con cerámica IPS e.max Ceram.

Después de la prueba y cementación de las mismas observamos que, gracias a la opacidad de la pastilla no hay translucidez de los pernos metálicos y las coronas se integran en boca en forma natural y totalmente estética.





EXPOLAB

EXPOSICIÓN DEL COMERCIO, INDUSTRIA Y TÉCNICA DE LABORATORIO

Expolab 2009
Centro de Exposiciones
del Gobierno de la Ciudad
de Buenos Aires



...Ya casi estamos

En mayo de 2009 se realizará la 1° Exposición Comercial y Científica para protésicos, organizada por la Cámara Argentina de Comercio e Industria Dental (CACID) y las Asociaciones de Protésicos Dentales de todo el país.

Este evento es de mucha importancia para nuestra profesión, no solo por que estarán presentes todas las casas dentales sino que se podrá asistir a conferencias y demostraciones ofrecidas por jerarquizados dictantes.

ORGANIZA



CACID
CAMARA ARGENTINA
DEL COMERCIO
E INDUSTRIA DENTAL

www.expolab.org.ar

ADHESIONES

LABORATORIO NOGUEIRA <i>Itapirú 3326 - Lanús Oeste</i> TEL.: 4209-1693	Laboratorio OLABERRY <i>San Carlos 308 - Wilde</i> TEL.: 4217-5055
RS Laboratorio Dental ROJO - SANJUAN <i>Anatole France 754 - Lanús Este</i> TEL / FAX: 4247-8888	Laboratorio BELLA <i>Matheu 227 - Quilmes</i> TEL.: 4257-5210
Carlos Antonio Quinteros PROTESICO DENTAL <i>H. Primo 1070 - Burzaco</i> TEL.: 4299-0403 quinteroslab@hotmail.com	LABORATORIO RODRIGUEZ <i>Fco. Amero 438 - Lomas de Zamora</i> TEL.: 4245-2941
NEODENT www.labneodent.com.ar LABORATORIO DENTAL info@labneodent.com.ar <i>de Ariel Enrique Elena</i> Tel.: 4286-4609	Laboratorio Dental PABLO FERRARA <i>Bueras 1280 - Lanús Este</i> TEL.: 4247-5279
OSCAR SANCHEZ 29 de Setiembre 2478 Dpto 1 - Lanús TEL.: 4225-2776	Laboratorio Banfiel Dental Abel N. Casal Gerardo S.Casal BOULOGNE SUR MER 1541 (ex Serrano) Banfield Tel/Fax: 4242-7362 E-mail: banfiel_dental@ciudad.com.ar
Carlos Napolitano <i>Laboratorio de Protesis Dental</i> Mentruyt 1945 (B1828CXU)- Banfield Tel.: 4248-2994 / 4248-9666 E-mail: dental_can84@hotmail.com	<i>Ezequiel Taranco</i> TODAS LAS ESPECIALIDADES Tel.: 4238-0163/7791
LABORATORIO COCO <i>Yerbal 3670 - Lanús Oeste</i> <i>Porcelana / Implantes</i> Tel.: 4262-4232	Odontología Integral Buenos Aires <i>Av. Rivadavia 5921 - 1º C</i> Tel.: 4433-5818
LABORATORIO MODENT DENTAL <i>De Rafael D. Moreno</i> I. Correa 1832 - Banfield Tel.: 4264-2220	Fernando Carlos Rustichelli Técnico de Laboratorio Dental (U.B.A.) Bustamante 1135 - Lanús Este Tel. 4204-8735 - Cel. 155-096-9321 Email: labrustichelli@gmail.com

COMPRESORES DE AIRE

Ventas - Permutas - Reparaciones - Service

MAS DE 20 AÑOS AL SERVICIO DEL CLIENTE



- Nuevos
- Reacondicionados
- Odontológicos
- Aerográficos



REPUESTOS PARA TODAS LAS MARCAS

Av. Eva Perón 1109 (ex-Pasco) - Temperley
www.micompresor.com.ar
info@micompresor.com.ar

4244-2898
4878-2898/2899

Mesas de trabajo **tecnodent**



Módulo de 2 puestos compacto

Puestos de trabajo para laboratorios dentales, contruidos en chapa de acero con terminación en pintura en polvo.

Colores a elección.

Módulos de 1 puesto, 2 puestos (normal y compacta) y en "L" para cerámica.

Provistos de instalación completa eléctrica, de gas y de aire. Aspiración opcional. Cajones con divisores plásticos para materiales, instrumental y desperdicios.



Horno **FOCUS B-52**

Horno para cerámica dental de última generación.

100 programas libres. Regulación porcentual de vacío.

Tiempo de preenfriamiento con la puerta cerrada.

Termocupla de platino. Cierre de puerta electrónico.

12 parámetros seleccionables.



Aspiradora **ASP-B320**

Apta para todo tipo de polvo generado durante el trabajo. Potente motor de 1100 w. Cubierta superior desmontable que permite una fácil limpieza de la bolsa y el reemplazo del filtro cuando se requiera.

Generador de vapor **EV 1-STEAM JET**

Ideal para lavado por vapor, descontaminación de metales y eliminación de residuos de fusión.

Presión 4,5 bar. Caldera de acero inoxidable de 4 litros de capacidad.

Pistola móvil con comando de baja tensión y regulación del flujo



 **tecnodent**s.a.

EQUIPAMIENTO PARA LABORATORIOS

EXPODENT 2008
STAND N° 252

ACRITONE



Naturalmente superior



MEGADENT

Nuevo concepto

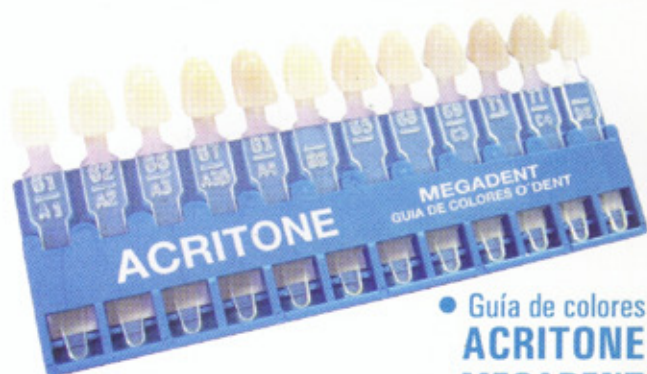


- Acrílicos para Coronas y Puentes en los 12 tonos **ACRITONE**
Autocurables Termocurables
- Acrílico Rosa V-12 para dentaduras.
Autocurables Termocurables

A.N.M.A.T. PM - 1326 - 1



VER DISTRIBUIDORES
OFICIALES EN
www.odent.com.ar



● Guía de colores
ACRITONE
MEGADENT

ACRITONE y MEGADENT liderando con calidad, precio y servicio.

O'DENT S.R.L.
Tecnología Dental

Av. Márquez 2969 - Parque Suárez - (1655) J. L. Suárez
Bs. As. - Argentina - Tel./Fax: (011) 4720-0770
e-mail: info@odent.com.ar