

EVOLUCION



ORGANO OFICIAL DE LA ASOC. DE PROTESICOS
DENTALES DE LABORATORIO ZONA SUD

Adherida a la Federación de Protésicos Dentales de la Pcia. de Buenos Aires
AÑO 5 - Nº 5 JUNIO - 2004

Importantes eventos
en Nuestra Institución



Disertación Sres.
Ricardo Carlar y
Sergio Petrevic



PILARES ceramizables

¡la solución estética del futuro!...



**16° Muestra
del Comercio e
Industria Dental
Argentina**

*5° Jornadas Científicas
Odontológicas gratuitas
con prestigiosos disertantes*

11 al 15 de Agosto de 2004

ALSINA 981 - BANFIELD - PCIA. BUENOS AIRES - Tel.: 4202 -5985

www.asosud.netfirms.com

asosud@latinmail.com

Formula

1

Revestimiento universal de alta performance

- Revestimiento para todas las aleaciones coronas y puentes y cerámica inyectada.
- Amplio rango de expansión.
- Consistencia fluida. Brinda facilidad en el revestido y superficies suaves.
- Apto para el quemado rápido y estándar.
- Mayor control y flexibilidad para el técnico ya que los tiempos de fraguado y quemado no lo limitan.
- 15 minutos de fraguado reducen los tiempos de trabajo.



Envasado
en origen
en sobres
al vacío

Presentación: Formula 1 Avio x 1,9 kg c/liquido (sobres) - Formula 1 Avio x 1 Kg c/liquido (sobres)

www.acryl-ar.com

Acryl-Ar es una empresa dedicada a la fabricación, importación y comercialización exclusivamente mayorista de materiales y equipos para laboratorios de prótesis dental.

Aquí encontrará toda la información acerca de las líneas que representamos y de nuestra fabricación

info@acryl-ar.com

ACRYL-AR

Representante exclusivo en Argentina



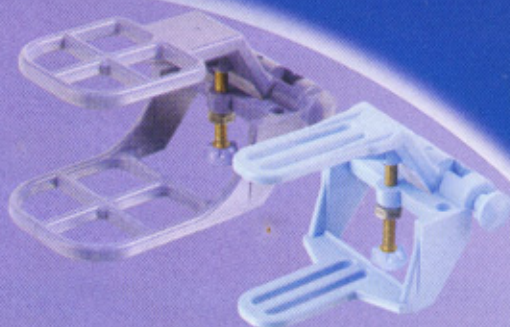
Whip Mix

- Prima Rock
- Silky Rock
- Resin Rock
- Quickstone
- Floustone
- Mounting Plaster
- Orthodontic Stone



La más alta calidad en
YESOS Y DENSITAS

DRILLCO



Tecnología, diseño y calidad
con mas de 40 años de prueba
en sus laboratorios dentales

www.drillco.com.ar



San Lorenzo 2987- Remedios de Escalada
Buenos Aires - Argentina - C.P. B1826GRO

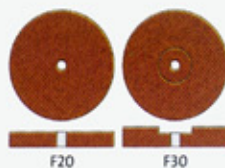
Consultas Técnicas:

E-mail: info@drillco.com.ar

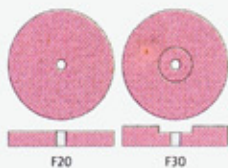
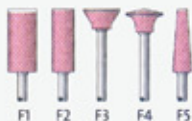
Tel:(54)11 4246-7629 / Fax: 4246-5422

Piedras abrasivas para Cobalto - Cromo y aleaciones duras

PIEDRAS MARRONES
Dureza media para desbaste suave y fina terminación



PIEDRAS ROSAS
Alta dureza para desbaste rápido, agresivo y profundo



Piedras abrasivas para Acrílicos

PIEDRAS BLANCAS
Grano grueso: para desbaste profundo.
Grano fino: para acabado.

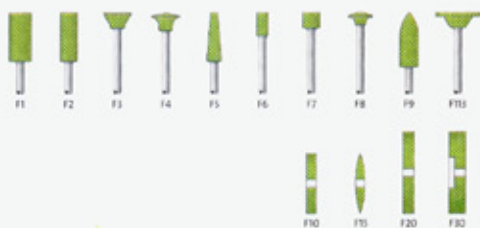


PIEDRAS RUBI
Grano grueso: para desbaste profundo.
Grano fino: para acabado.
Excepcional rendimiento y larga vida útil.

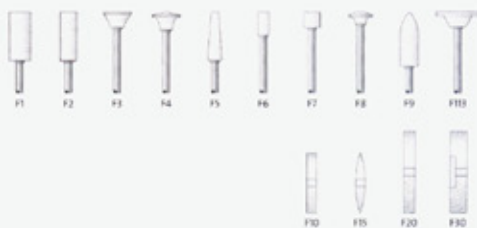


Piedras abrasivas para Metales y Cerámicas

PIEDRAS VERDES
Para materiales cerámicos y aleaciones preciosas

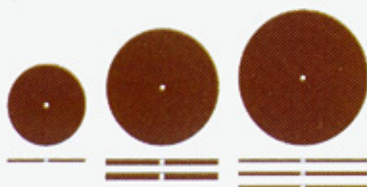


PIEDRAS BLANCAS
Para estructuras de prótesis fijas y ceramo-metálicas



Discos abrasivos

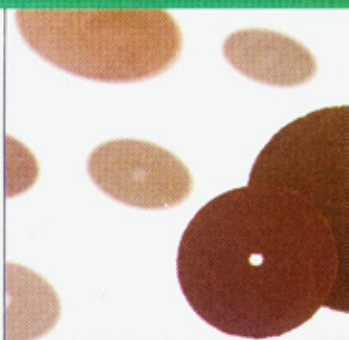
HIGH SPEED y CUT OFF
Para corte y desbaste de cobalto-cromo y otras aleaciones



CARBODENT
1 y 2 caras - Carburo de Silicio
Discos para separar y desbastar materiales cerámicos y aleaciones preciosas



EXTRA THIN
Carburo de Silicio: para cerámica y aleaciones preciosas
Oxido de Aluminio: para aleaciones no preciosas



STAFF**EVOLUCION - N° 5 - AÑO 5**

Organo de la Asociación de Protésicos Dentales
de Laboratorio Zona Sud
P. Jurídica N° 465 y Resol. 62/79

Dirección: Corina Rojo

Colaboradores: Pablo Ferrara,
Horacio Nogueira, Carlos Rodríguez
Oscar Sánchez .

Diseño e Impresión:

GRAFICA ANDINA Tel./Fax: 4220-0581
E-mail: grafandina@sinctis.com.ar

COMISION DIRECTIVA

ELECTA EL 18-10-2002

Presidente	Rodríguez, Carlos
Vicepresidente	Nogueira, Horacio
Secretario	Ferrara, Pablo
Prosecretaria	Mazzotta, Mónica
Tesorero	Sanchez, Oscar
Protesorero	Casal, Abel

Vocales Titulares	Sanjuán, Antonio Moreno, Rafael Colombo, Fabian Taranco, Ezequiel Quinteros, Carlos
-------------------	---

Comisión Revisora de Cuentas	Bella, Antonio Rao, Antonio Coria, Eduardo
---------------------------------	--

Vocales Suplentes	Manzón, Luis Olaberry, Néstor Pranteda, Hugo Marcote, Sergio
-------------------	---

Suplentes Comisión Revisora	Rojo, Corina Moreno, Claudia
--------------------------------	---------------------------------

SUMARIO

TEMA	PAG.
Editorial	5
Pilares Ceramizables	7
Actividades y Festejos.....	14
El Sedentarismo enferma.....	17
Me compré una computadora ¿y ahora qué?.....	23
Tratamiento del desdentado total.....	26
La altura de la mesa de trabajo y las tres posiciones principales de trabajo.....	33

EDITORIAL

El momento que estamos viviendo merece un análisis y reflexión que nos gustaría compartir con ustedes.

Es un momento de fortalecimiento de estructuras sociales y de crecimiento interno para nuestra institución, cuando todos somos concientes de los problemas por los que está pasando el país y a pesar de ello no hemos dejado de trabajar duro y parejo ganándonos así un lugar en cada laboratorio dental, somos referentes ante las importantes empresas del ramo y también hemos logrado una buena relación con las instituciones hermanas con las que peleamos por dignificar ésta, nuestra profesión. Todo nos indica que estamos en el buen camino, las redes y lazos que sostienen al protésico, se han enriquecido.

En nuestra nueva sede encontramos el terreno apto para planificar, proyectar y proyectarnos y es muestra de ello 'nuestra revista' con la que decimos presente en el mundo dental, con ella la zona sur pelea por la jerarquización de la profesión con mejores herramientas.

Nuestra institución busca con todo esto, llegar al protesista, contenerlo y respaldarlo. Decimos que estamos en la buena senda, porque los colegas han comenzado a participar, nuestro número de socios, en crecimiento, habla del interés por nuestra querida entidad.

Sabíamos que nos llevaría tiempo recorrer el camino necesario para desarrollar los proyectos del protésico, pero nos es grato decir que ya podemos ver alguno de nuestros logros. Los invitamos a visitar nuestra sede, ver las modificaciones y avances, sentir que en ella encontrarán siempre el lugar que nos contenga, que nos una en un proyecto común, donde se puedan gestar ideas como lo fue en su momento, nuestra revista, la que hoy nos representa, y en la que se puede encontrar información sobre materiales nuevos, los distintos métodos de trabajos aplicables, espacio para desarrollarnos y crecer, queremos que sea la referencia imprescindible para todo lo que signifique enorgullecer nuestra profesión.

Como decíamos estamos en terreno apto para planificar, proyectar, proyectarnos, solo debemos seguir caminando, y lo importante es hacerlo juntos. □

La Comisión Directiva

**Tirada de la Revista EVOLUCION N° 5
Junio/2004: 2500 ejemplares**

PABLO PACHKO

**MATERIALES
Y EQUIPAMIENTO
PARA
PROTESICOS DENTALES**

*Asesoramiento
Técnico*

*Atención
Personalizada*

TEL.: 4544-6534

CEL.: 15-4170-0487

TODO para PROTESISTAS
y ODONTOLOGOS



**DEPOSITO
DENTAL
QUILMES**



**EQUIPOS, MOTORES, MATERIALES,
INSTRUMENTAL, ACRILICOS,
REVESTIMIENTOS y PORCELANAS**

Ahora también te asesoramos
en el procedimiento de
los materiales nuevos

**CONSULTENOS, SU PREGUNTA
NO NOS MOLESTA**

Lunes a Viernes de 8:30 a 19:00 hs.

LAVALLE 67
B1878FUA Quilmes - Pcia. Buenos Aires
Tel.: 4257-8640 Tel./Fax: 4253-9399
E-mail: dentquilmes@ciudad.com.ar

dentalab

(Con la Experiencia y Calidad de siempre).

Lavalle 4066/70-(1190) Capital Federal
Tel: 4866-0550/1273/0107- Fax: 4866-0780
E-mail: dentalab@tecoar.com.ar



Pilares Ceramizables

Una nueva solución estética

Dr. Eduardo Anitua Aldecoa. Médico estomatólogo. Vitoria
 D. August Bruguera Alvarez. TPD. Disseny Dental. Barcelona
 D. Rodrigo Molinuevo Payueta. TPD. Vitoria

Fuente: Ediciones Especializadas Europeas "Edición Especial" Barcelona - España

RESUMEN

Hace quince años se consideraba un éxito que un tratamiento con implantes no fracasara en la oseointegración. Hoy día, nuestros pacientes y nosotros mismos nos hemos vuelto mucho más exigentes. Debemos intentar que nuestros tratamientos restauren no solo la función, sino también la estética.

En este artículo presentamos una técnica original empleando unos nuevos componentes diseñados por B.T.I. Dental Implant System para permitirnos crear emergencias personalizadas, tanto en el color como en la angulación y en el perfil de emergencia.

INTRODUCCIÓN

La prótesis implanto-soportada que hoy día tenemos en mente nada tiene

que ver con los principios de la implantología.

Hace años sólo por el hecho de restaurar una zona edéntula sin la necesidad de tomar como pilares los dientes adyacentes ya nos parecía un gran logro. Hoy día los criterios han cambiado y no sólo se intenta restaurar un diente si no que la máxima aspiración es la de conseguir que éste pase desapercibido consiguiendo una excelente integración estética.

Para ello las técnicas quirúrgicas y el diseño de los implantes y aditamentos han experimentado una gran evolución.

En un principio todas las prótesis se fijaban atornilladas a los implantes. La necesidad funcional y estética nos llevaron a lo que hoy es el presente de las restauraciones implanto-soportadas, las prótesis

implanto-cementadas. Sin duda estas nos evitan problemas con la emergencia de los tornillos y además ofrecen una solución estética que satisface a nuestros pacientes.

Con la utilización de los pilares ceramizables, hemos encontrado la solución a muchos problemas. Uno de los primeros que nos encontramos en una prótesis implanto-soportada, es la angulación y emergencia de los pilares. En algunas ocasiones tenemos que trabajar con implantes que se nos presentan demasiado vestibularizados o lingualizados.

Como solución a este problema salieron al mercado pilares angulados con angulaciones estándar. Estos fueron de gran ayuda, aunque como todos sabemos nunca nos solucionaban el caso al 100%, lo único que hacían era mejorar la situación inicial. Con este tipo de



Fig. 1. La fistula que observamos a nivel del segundo premolar ha sido provocada por el resto de cemento subgingival alojado inadvertidamente.



Fig. 2. En este caso, en una revisión a los veinte días del cementado observamos una pequeña inflamación de la encía en el canino. Al introducir una sonda subgingivalmente comprobamos que la causa de la inflamación era el resto del cemento.

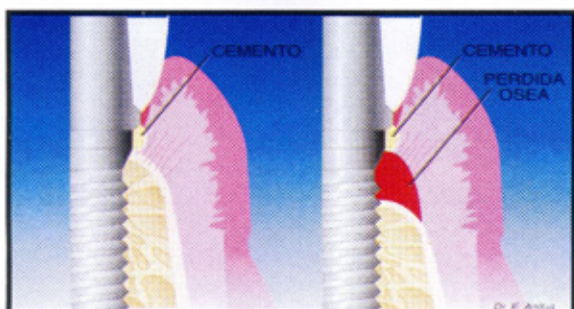


Fig. 3. Si estos restos de cemento no se eliminan a tiempo, esta inflamación va a provocar pérdidas óseas alrededor de los implantes y toda la cadena de problemas que se nos avecinan.



Fig. 4. Si utilizamos un pilar angulado o un poste pilar estándar de titanio y sufrimos una pequeña retracción gingival, corremos el riesgo de que al final de la preparación se haga visible. Además, este tipo de pilar siempre nos obligará a realizar una corona con una terminación de metal-porcelana y esto siempre nos dará como resultado cierta opacidad a nivel cervical.

pilares podíamos corregir la angulación del implante una vez sobrepasada la cabeza del tornillo, con lo que estábamos perdiendo una altura que en muchas ocasiones es fundamental.

Esto conlleva también un problema añadido, que es la ubicación del final de la preparación. Con este tipo de pilares el control sobre el margen es desgraciadamente inexistente, quedando muchas veces demasiado subgingival, o supragingival.

Otro de los problemas de las prótesis implanto-cementadas es la eliminación del cemento si la terminación es subgingival. Hay que aceptar el riesgo de que un resto incontrolado de cemento se acumule subgingivalmente, provocando

inflamación y pérdida óseas verticales y crear un camino en algunos casos irreversible, hacia el fracaso.

Si observamos las (Figs. 1, 2 y 3), podemos apreciar la veracidad de lo comentado. Es imposible controlar el exceso de cemento en prótesis donde el final de la preparación está muy subgingival. Si observamos la (Fig. 4) podremos entender como una terminación supra o yuxtagingival provocará el rechazo estético tanto del paciente como del profesional. La estabilidad de los tejidos blandos no es siempre la deseada y la consecuencia es que con el tiempo, es frecuente que el final de la preparación del pilar implanto-cementado se haga

evidente. Una excelente solución a este problema son sin duda los pilares ceramizables. Estos siempre mostrarán un color dentinario ante cualquier futura retracción gingival.

La angulación de un implante estándar siempre es unidireccional, mientras que nuestros intereses normalmente son bidireccionales. Con esto queremos decir que si utilizamos un pilar ceramizable podremos manipular su angulación según nuestros intereses. Podremos corregir, por ejemplo, 7 grados hacia lingual, pero también 5 hacia mesial al mismo tiempo que creamos un perfil de emergencia adecuado, respetando la cara oclusal del encerado. Es decir, con estos nuevos componentes estamos creando un pilar a la medida.

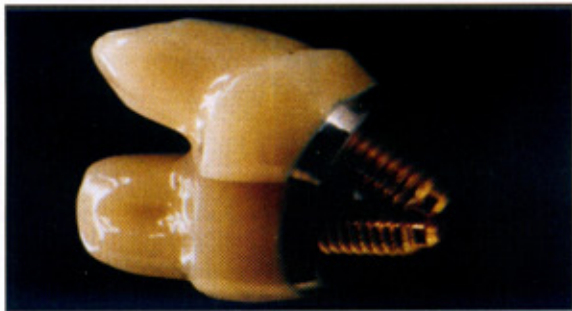


Fig. 5. Con un poste ceramizable podemos elaborar un pilar angulado a la medida.

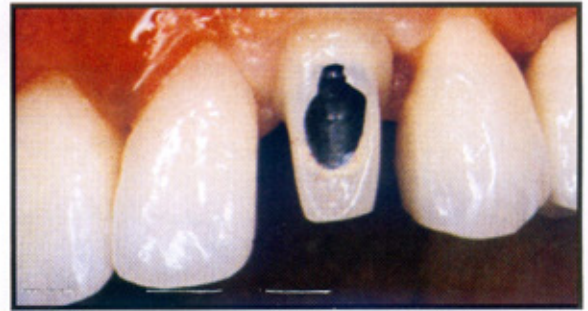


Fig. 6. Prueba del pilar en boca. Al tener un margen cerámico con un color de nuestra elección la terminación será supragingival.



Fig. 7. El resultado estético será muy satisfactorio y la reflexión de la luz óptima.

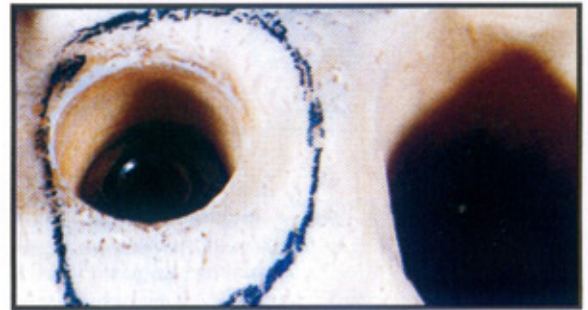


Fig. 8. Dibujamos con un lápiz el perfil de emergencia adecuado para la futura corona.



Fig. 9. Una vez que tenemos el perfil de emergencia que nos interesa sacamos un frente de silicona.

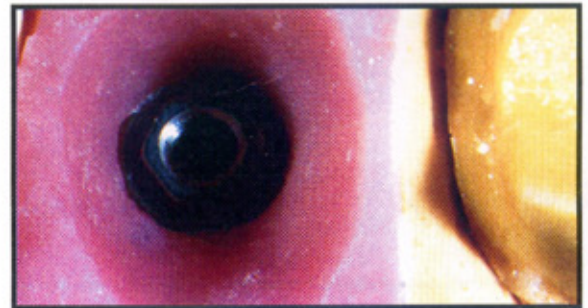


Fig. 10. Ahora con el frente de silicona podemos fabricar una falsa encía blanda que reproducirá el perfil de emergencia deseado.

LABORATORIO NOGUEIRA

Itapirú 3326 - V. Alsina - Tel.: 4209-1693

e-mail: horacio@hnlab.com.ar

web: www.hnlab.com.ar

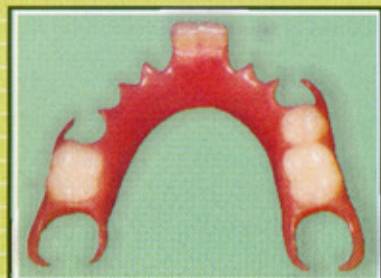
PROTESIS INYECTADAS FLEXIBLES

FLEXITE PLUS!

TRABAJOS PARA COLEGAS



- Prótesis Parciales
- Reparaciones
- Prótesis Completa
- Rebasados
- Retenedores transparentes



- Prótesis Unilaterales en Flexite o Acetálicas
- Pernos Muñones en Acetálico para Implantes

Curso de capacitación realizada en:
Rapid Injection Systems (New York - EE. UU.)

16ª Muestra del Comercio e Industria Dental Argentina
5ª Jornadas Científicas Odontológicas gratuitas con prestigiosos disertantes

EXPO DENT 2004

BUENOS AIRES

C.A.C.I.D. Miembro de

Idm
INTERNATIONAL
DENTAL MANUFACTURERS

**11 al 15
de Agosto
de 2004**

*Centro de Exposiciones del Gobierno
de la Ciudad de Buenos Aires*

Avenida Figueroa Alcorta y Pueyrredón

de 11 a 21 horas

Desde el año 2000, Declarada de Interés
Nacional por la Secretaria General de la
Presidencia de la Nación



Organiza:

Cámara Argentina del Comercio e Industria Dental

Pasteur 765 - 3º piso

C1028AAO - Ciudad de Buenos Aires- Argentina

++5411- 4953-3867 / ++5411- 4952-9376

cacid@ba.net info@expodent.com.ar

www.expodent.com.ar



ACREDITACION ON-LINE

CACID
CAMARA ARGENTINA
DEL COMERCIO
E INDUSTRIA DENTAL

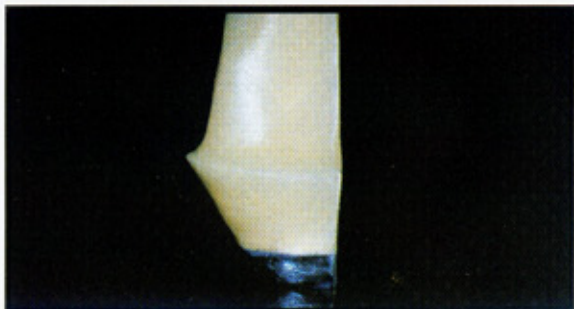


Fig. 11. Al fabricar toda la morfología del muñón con cerámica nos permite colocar cualquier tipo de restauración protésica, sea una corona de metal porcelana con hombro cerámico o una corona sin metal.

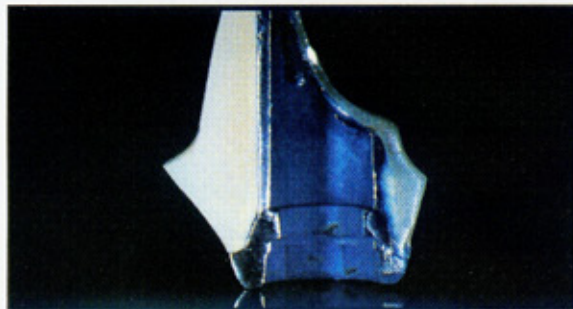


Fig. 12. El espacio para ceramizar nos permite opacar y neutralizar el opáquer con un grosor suficiente de dentina.

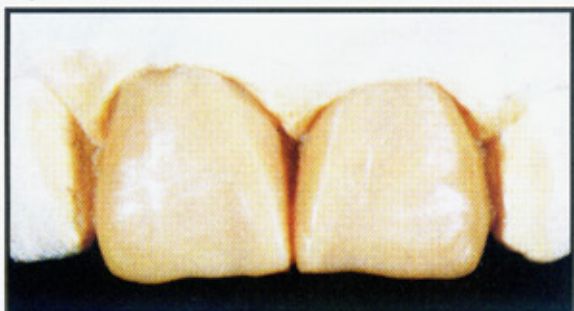


Fig. 13. Lo primero que haremos será un encerado diagnóstico de las dos coronas. En este caso observamos una pequeña asimetría gingival que podría haber pasado desapercibida en boca.

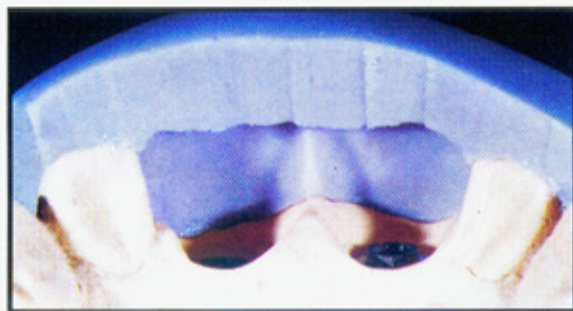


Fig. 14. Al encerado diagnóstico le realizamos un frente de silicona que recortaremos por el borde incisal y así podremos controlar el espacio vestibular para la construcción de las coronas definitivas.

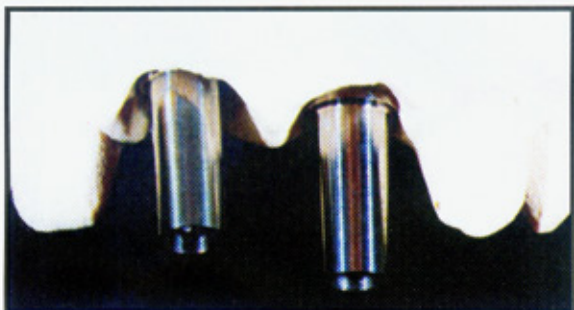


Fig. 15. Ahora colocamos los pilares ceramizables y observamos la profundidad de los tejidos.

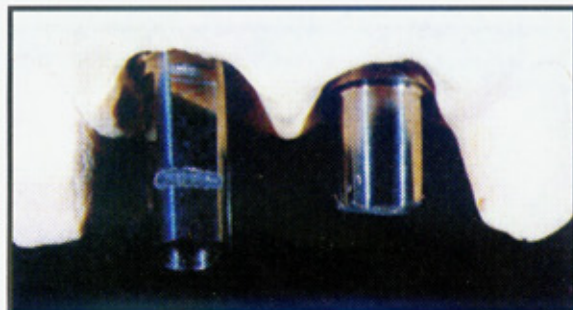


Fig. 16. Lo primero que haremos será cortar la altura de los pilares según la referencia del encerado diagnóstico.

La emergencia de un diente es fundamental a la hora de conseguir integración. Con el nuevo concepto desarrollado por B.T.I. Dental Implant System, no sólo encontramos solución al problema de angulación sino que nos permite manipular el perfil de emergencia de la restauración a nuestra voluntad (Figs. 5, 6 y 7). La idea de crear el contorno del diente empezando a partir de la cabeza del implante, nos da como resultado la obtención de un pilar con la forma muy parecida a la raíz del diente restaurado. Si observamos la (Fig. 5), podremos observar como construyendo con porcelana directamente sobre el pilar de titanio ceramizable conseguimos una emergencia muy parecida a la que nos podría dar un diente real. Por lo tanto, aunque tengamos muy poco grosor de encía, podremos desarrollar

un contorno final muy parecido al del diente que queremos reproducir. Con este tipo de pilares no hay que temer a una posible retracción del tejido blando, aunque tengamos un final de preparación yuxtapingival o supragingival, además el exceso de cemento que nunca se empaquetará subgingivalmente, sino que se retirará con facilidad.

MATERIAL Y METODOS

Para desarrollar el contorno de un diente, preferimos partir de un modelo completo de escayola, ya que los modelos vaciados con encía blanda no nos ofrecen la misma fiabilidad a la hora de retocar el perfil de emergencia. Lo que haremos será dibujar con un lápiz el

contorno deseado en la escayola tal como muestra la (Fig. 8). Ahora solo tenemos que ir modelando con la ayuda de una fresa el perfil deseado, hasta dejarlo completamente terminado, luego realizaremos un frente de silicona que nos copie el nuevo perfil de emergencia creado (Fig. 9). Con este frente de silicona obtendremos de forma convencional un modelo con encía blanda que nos permita tener un perfil de emergencia fiel a nuestros deseos, pero con una encía de silicona que se pueda remover para controlar el buen asentamiento del pilar ceramizable. Ahora ya podremos ceramizar los pilares de titanio y conseguir el pilar a la medida deseada. La zona cervical del diente es sin duda la zona más comprometida estéticamente hablando.

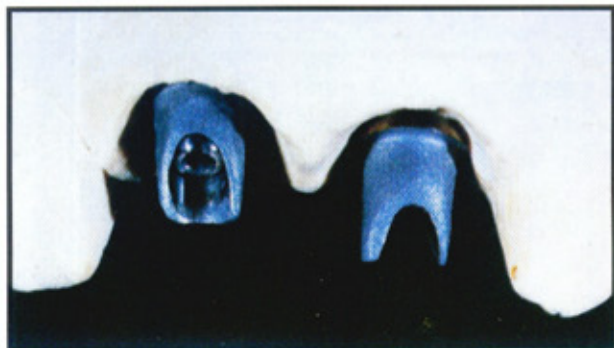


Fig. 17. Tallaremos los muñones lo que sea necesario para dejar un espacio uniforme a la cerámica y chorrearemos con óxido de aluminio los pilares.

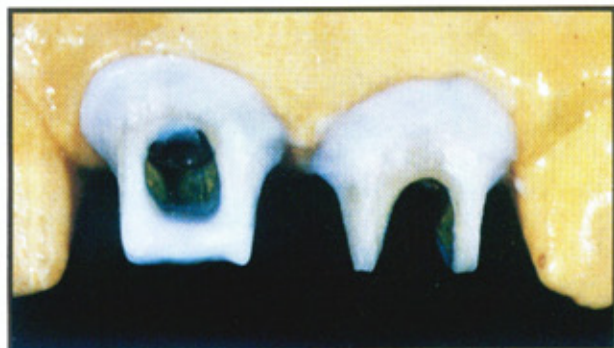


Fig. 18. En la segunda cocción intentaremos ajustar el perfil de emergencia y añadir cerámica suficiente para que después tengamos la capacidad de fresar un muñón sin que nos falte material.

Horno Mufla PARA LABORATORIO

Ideal para todo tipo de análisis
químico e industrial



- PARA PROTESIS FIJA
- PARA CROMO COBALTO
- SEMI AUTOMATICO
- COMPUTARIZADO

Santa Elena 463 "A"
C1278ACC - Capital Federal
Tel./Fax (011) 4302-4619
E-mail: ventas@orlhornos.com.ar
Web: www.orlhornos.com.ar

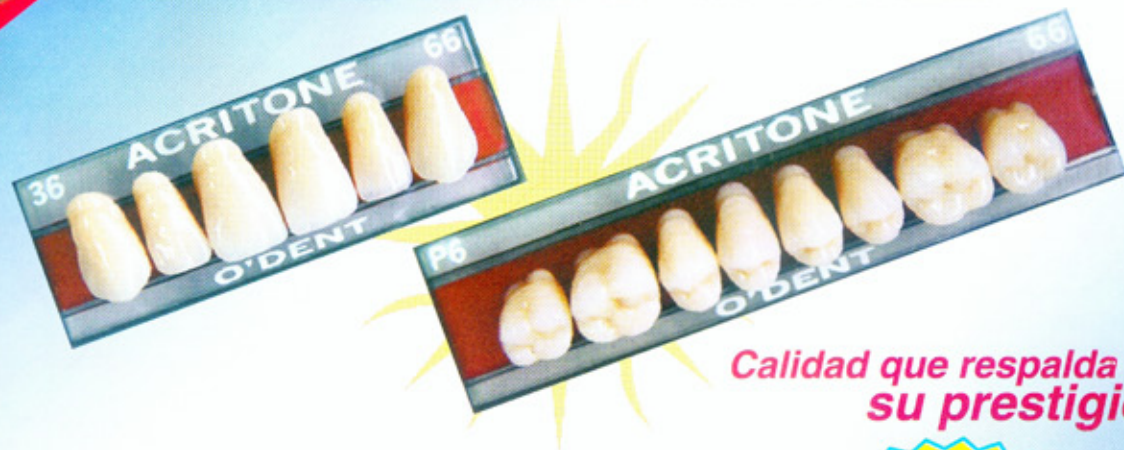
O.R.L.®

HORNOS ELECTRICOS

Solicite información por el N° 4219

NUEVOS

DIENTES ACRILICOS ACRITONE



*Calidad que respalda
su prestigio*

O'DENT Tecnología Dental

Av. Márquez 2969 • Parque Industrial Suárez
(1655) José L. Suárez • Buenos Aires • Argentina
Tel./Fax: (011) 4720-0770

ADEMAS
ACRILICOS PARA
CORONAS Y
PUENTES EN
LOS 12 COLORES
ACRITONE

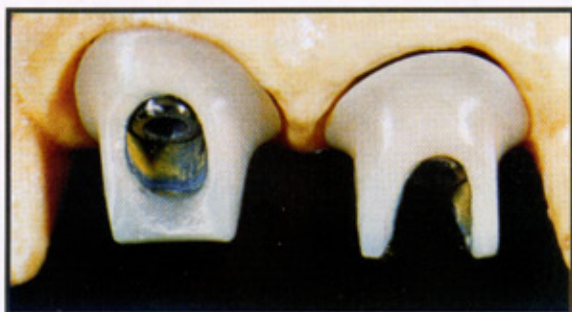


Fig. 19. Una vez tengamos la morfología del muñón, lo microfresamos con la angulación que consideremos oportuna, dependiendo de la altura del muñón y del número de pilares que vayamos a solidarizar (0°, -2°, -4°, 6°)

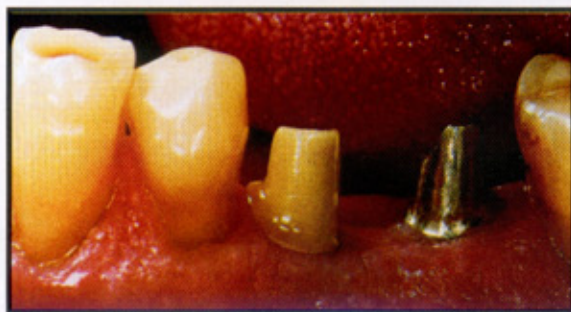


Fig. 20. El primer molar lo vamos a restaurar con un poste ceramizable de oro con cerámica convencional. En el molar de atrás vamos a utilizar un poste pilar de oro microfresado supragingivalmente.

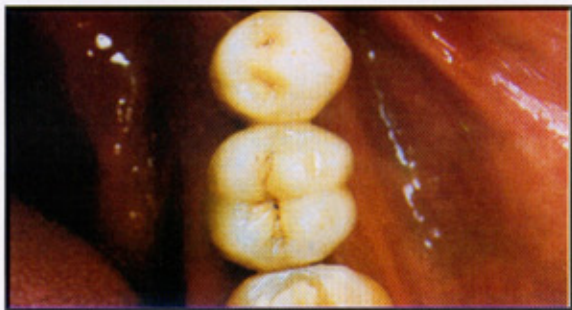


Fig. 21. De esta forma podemos restaurar los contornos oclusales sin ninguna limitación y con un excelente resultado estético.



Fig. 22. Con un implante de plataforma ancha y un muñón ceramizable podemos restaurar la anatomía emergente de un primer molar superior.

Para que exista integración a este nivel del diente, es preciso conseguir una buena circulación de la luz entre el tejido blando, la corona y el pilar. En un principio podríamos pensar que jamás encontraremos esta situación ideal en un caso implantosoportado, ya que siempre tendremos un núcleo interno de metal. Con la utilización de los pilares ceramizables, podemos conseguir amortiguar la opacidad de dicha estructura interna, con el suficiente grosor de cerámica para que pase absolutamente desapercibido.

Si observamos las (Figs. 11 y 12), podremos ver, que el uso de una estructura ceramizada como pilar de una corona o puente, nos va a permitir realizar cualquier tipo de restauración protésica.

Incluso si deseamos emplear como material restaurador un núcleo de cerámica inyectada, también será posible. La translucidez del núcleo de la restauración, no sólo no nos perjudicará, si no que por el contrario, nos facilitará la integración en boca de nuestra corona, ya que permitirá la circulación de luz por todo el diente.

Este tipo de pilares han de ser estéticamente considerados como si se tratase de dientes naturales con un color de preparación de nuestra elección, en relación al color deseado.

Vamos a desarrollar paso a paso un caso figurado de dos centrales superiores utilizando dos pilares ceramizables de titanio. (Fig. 13 a 19)

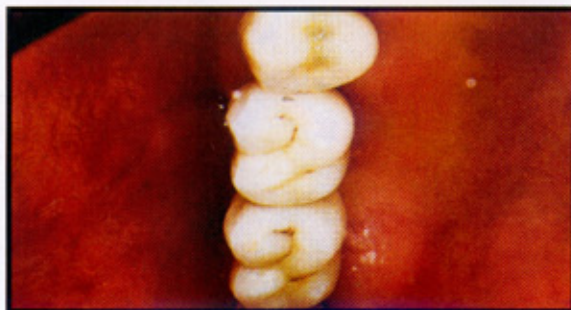
DISCUSIÓN

Estos postes ceramizables que están ya en el mercado tienen dos presentaciones, una en titanio y la otra en una aleación de metal precioso y color amarillo para cerámica. La ventaja de los postes de titanio es el precio, la desventaja es que tenemos que utilizar una cerámica específica para titanio. Los postes ceramizables de oro son de un material con un coeficiente de expansión compatible con cerámicas convencionales, lo que supone a priori una gran desventaja, además el color de oro amarillo le

aporta una gran belleza. La desventaja será que el coste es algo superior.

Otra excelente opción estética es el modificar la emergencia de los postes pilares con cerámica. En este caso se eligió Triceram. Para ello disponemos de postes pilares de titanio compatible y de postes pilares de oro de una aleación preciosa y color amarillo compatible con cerámicas convencionales. Según nuestras preferencias en el grupo anterior y premolares solemos utilizar pilares ceramizables. En el sector posterior, postes pilares ceramizando los hombros para modificar el perfil de emergencia. En zonas posteroinferiores podemos utilizar postes pilares de oro microfresados dejando el margen yuxta o supragingival. (Figs. 20 a 23) □

Fig. 23. De esta forma podemos restaurar la anatomía oclusal sin ninguna limitación



Noritake

Super Porcelain

EX-3

LA PORCELANA QUE LE BRINDA NATURAL FLUORESCENCIA

Porcelana sintética para uso convencional sobre metal y, cambiando el revestimiento, para uso en coronas anteriores libres de metal, carillas e incrustaciones.



Para información de productos, cursos y conferencias.
Comunicarse al (011) 4962-9000 o por mail a info@dental-medrano.com.ar

DMG **Densell**
DENTAL TECHNOLOGY

Dental Medrano S.A.

Paraguay 3026 (C1425BRL) Ciudad de Buenos Aires • Tel.: (011) 4962-9000 • Fax: (011) 4962-1212
e-mail: info@dental-medrano.com.ar • www.dental-medrano.com.ar

Actividades y Festejos

Fin de año

El 30 de noviembre del 2003 se realizó la reunión de fin de año, en esta oportunidad hicimos un asado en la quinta Don Mario, como siempre estuvieron presentes socios, familiares y amigos, compartiendo un grato momento y un día al aire libre.

Nuestra Sede

Nuestra casa sigue creciendo, las tareas de remodelación continúan, está en su etapa final la oficina de la secretaría, ya está culminado el primer piso donde se dictan conferencias y provisoriamente, cursos, hasta tanto esté terminado el laboratorio-escuela, el que está programado para la próxima etapa, el esfuerzo que realiza la gente de la comisión directiva, que a veces está sentada en un escritorio y muchas otras se pone el mameluco y hacen de electricistas, albañiles, carpinteros, es muy grande y encomiable, es un trabajo silencioso y arduo que merece el mejor de los reconocimientos. Por eso siempre insistimos en convocar a todo aquel que desee aportar su apoyo y cooperación, para ellos las puertas de la Asociación están abiertas.

Cursos

Este año hemos iniciado la serie de cursos con el de: **Anatomía Dentaria**, dictado por el Sr. Alfonso Borasi y la Sra. Inés Violi.

El 3 de Julio se presentará el **Sistema INDENT-PRESS** (inyección de poliamida para prótesis flexible) a cargo de Sr. Rubén Moabro a partir de las 9:30 hs

Proximo a realizarse están los Cursos y Conferencias sobre:

- Obtención de moldes de trabajo
- Distintas Clases de pernos Muñones
- Ortodoncia
- Porcelana sobre Metal
- Prótesis Flexibles
- Preparación de Cubetillas y troqueles
- Ataches

La comunicación detallada sobre fechas, duración, dictantes, costos, etc. les será enviada a nuestros socios y colegas amigos por correspondencia o a través de afiches en las Casas Dentales de la zona. Asimismo cualquier consulta puede hacerse en nuestra asociación personalmente o al Tel.: 4202-5985.

BOLSA DE TRABAJO

Se ofrecen para trabajar en Laboratorios

GRACIELA:	4241-3087
SILVINA:	4286-5927 - 1540363108
LORENA:	4220-5296
NATALIA:	4249-6483
ELIZABET:	4241-8895
ILEANA:	4279-0347



Año 2003 Curso DEFLEX (Prótesis de contacto)

!!! ATENCION SOCIOS !!!

Les comunicamos que a partir del corriente mes, la asociación ha hecho un acuerdo con la empresa ATLANTIS HOLDING, para que todos los que deseen asesoramiento en Seguros de Vida, Capitalización, Jubilación, Retiro, Salud y Patrimoniales, pueden hacerlo al 5032-6782 ó 15-5060-8699

Día del Protésico

Como todos los años desde hace ya unos cuantos, festejamos el Día del Protésico, conjuntamente con nuestros colegas y amigos de la Asociación de Zona Oeste, nos reunimos en el predio de los Barraqueros, camping con que cuenta nuestra Asociación para que sus socios puedan disfrutar de dichas instalaciones y piletas, el mismo está ubicado en la localidad de Ranelagh.

Tuvimos la alegría de compartir este momento con muchos familiares, colegas y amigos de las casas dentales, que como siempre cooperan en forma incondicional aportando obsequios y donaciones para ser sorteadas entre los presentes.

El día fue espectacular y la vedette de la jornada fue el exquisito asado de nuestro amigo y parrillero Horacio Nogueira. Se realizaron torneos de fútbol, truco, chichón, tejo y carrera de embolsados, todos los ganadores recibieron medallas. Estos eventos en los que se reúnen tantos amigos gratifican a las comisiones directivas y dan fuerzas para seguir adelante. □



Estacionamiento

Ponemos en conocimiento de nuestros socios que cuando vienen a la Asociación tienen la posibilidad de hacer uso del estacionamiento ubicado en Alsina 770, y presentando el ticket sellado, cuentan con 50% de descuento. ¡¡APROVECHELO!!

CONSOLIDAR

Recordamos a nuestros socios, que no cuenten con obra social o prepaga que tienen la posibilidad de adoptar Consolidar Salud, que cuenta con un excelente plantel de profesionales médicos, clínicas y servicios, lo interesante es la variedad de planes que se ajustan a todas las necesidades. Consultas a la Sra. Elisa Palladino al teléfono 4326-3201.

EXPODENT 2004

Este año, entre el 11 y el 15 de agosto se realiza la 16ª Muestra del Comercio e Industria Dentaria en el Centro de Exposiciones del Gobierno de la Ciudad de Buenos Aires, en Av. Figueroa Alcorta y Pueyrredón de 11 a 21 hs. Como siempre estaremos

presentes con nuestro stand institucional, allí los esperamos.

Para recordar:

Para mejor atención de nuestros asociados les comunicamos que a partir del mes de abril, los miércoles de 14 a 18 hs. y los viernes de 16 a 22 hs. se encuentran abiertas nuestras puertas para realizar trámites, recaudar información y presentar cualquier inquietud. También les solicitamos, por una cuestión de organización y rapidez para comunicarnos nos envíen sus direcciones de email a asosud@latinmail.com

Nuestra Página Web:

Los invitamos a visitar nuestra página web, la misma está en su face inicial pero irá creciendo con el aporte de todos. www.asosud.netfirms.com

¡¡¡ Felicitaciones !!!

Estamos muy felices de poder compartir la alegría de nuestra colega y amiga Mónica Mazzotta y Aldo con el nacimiento de Agustín y

la chochera del flamante abuelo Abel Casal a quien le nació su primera nieta Belén. A todos ellos les deseamos mucha suerte.



¡¡¡ Tenemos Teléfono !!!

¡SI!... Nuestra Asociación ya dispone de su propio teléfono, vaya agendándolo:

4202-5985



Luego... Usted balbucea y dá el primer paso....

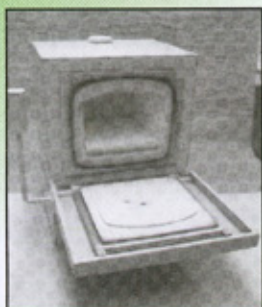
Denture System

Software de Gestión para Laboratorios Dentales

Tel: 4769-2938 - e-mail: denturewin@hotmail.com

HORNOS ESTIGIA®

Tenemos mas
de 25 años
de experiencia
Consultenos !!!



HORNO ELECTRICO
PARA FIJAS Y CROMO

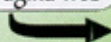
- ❖ Reparación
- ❖ Excelente Precios
- ❖ Somos fabricantes
- ❖ Stock permanente de repuestos
- ❖ Repuestos de muflas para porcelana dental

Calle 1 N° 275 - (B1902CGF) La Plata
Tel./Fax: (0221) 421-7276
Lun. a Sab. de 08:00 a 13:00 hs.

Email:

hornosestigia@yahoo.com.ar
www.hornosestigia.com.ar

Visite nuestra
Pagina web



Estudio Contable

de Gerardo Gómez
CONTADOR PUBLICO

Carlos Pellegrini 612 - Burzaco
Tel.: 4238-3015

gegomez@voyager.com.ar



**Productos
Odontológicos y
para Laboratorios**

de Daniel Héctor Vilchez

TEL: (011) 4572-0959
CEL: (011) 15-4031-4914

Gral. I. G. de Artigas 3850-PB "I"
(1419) Ciudad Aut. de Buenos Aires

CIRCULO DENTAL

**Equipos e Insumos para
odontología
y prótesis dental**

Lun. a Vier. de 9 a 12.30
y de 14 a 18 hs.

E-mail: circulodental@ciudad.com.ar

Casa Central

Avda. del Barco Centenera 1225
Capital Federal (1424)
4925-0463 Tel./Fax: 4922-6037

Sucursal

Belgrano 1143 - Loc.38 - Gal. Trillini
San Miguel (1663)
Tel./Fax: 4664-7311 - Int. 238

COMPANY DENTAL
de Nora Casais

Incorporamos a nuestra
extensa línea de productos
la venta de suecos de descanso

Horario de Lunes a Viernes
de 8:30 a 18:00 hs.

CONDARCO 360 - (1834) TEMPERLEY
PCIA. BUENOS AIRES

Tel./Fax: 011-4245-6560

companydental@ciudad.com.ar

El Sedentarismo Enferma

Prof. Jorge Navarro
Director de INAF

Docente de Curso: Ejercicio, salud y fitness de la UBA
(Sociedad Argentina de Lucha Contra el Sedentario)

Los hospitales están al borde del colapso. Desde temprano se disputan los turnos de cardiología, clínica médica, endocrinología, de especialistas en diabetes, de hipertensión, de nutrición y otras disciplinas vinculadas a enfermedades que tienen que ver con el 'estilo de vida'.

¿De qué se enferma la gente?. Las enfermedades cardiovasculares matan a más personas que todas las otras enfermedades juntas. En realidad, antes de padecer un infarto o un accidente cerebro vascular, los pacientes han sufrido sobrepeso, obesidad, hipertensión o diabetes. Es muy probable que hayan pasado por problemas de lípidos dañinos o exceso de glucosa en sangre. En muchos casos el tabaquismo agravó la situación y la hiper reacción al estrés se hizo presente.

¿Es posible detener y revertir esta verdadera epidemia? La respuesta no puede ser categórica porque, indudablemente, intervienen causas originadas en el empobrecimiento de la calidad de vida del pueblo. Sin duda este es el principal factor de riesgo que hoy padecemos la inmensa mayoría de los argentinos.

Cuando la mitad de la población se encuentra por debajo de la línea de pobreza diez millones de compatriotas no comen lo elemental para la subsistencia humana, este solo factor y la amenaza permanente de descenso que sufrimos los que hoy todavía no caímos en la exclusión, condiciona fuertemente la salud pública.

Sin embargo, no podemos cruzarnos de brazos porque es mucho lo que podemos hacer para prevenir la enfermedad o revertirla cuando aún no se ha propagado.

Hay consenso en el mundo médico en que, cambiando los hábitos insalubres en nutrición: comer más frutas, verduras, legumbres, cereales, carnes magras, comer pescados, y disminuir el consumo de las grasas saturadas (embutidos, comidas rápidas como hamburguesas y papas fritas, etc.) de los lácteos enteros, productos de copetín y pastelería y disminuir los consumos de dulces, golosinas y gaseosas; se contribuiría enormemente al mejoramiento de la salud. El alineamiento, los hábitos se van gestando desde los primeros años de vida. Hoy, muchos chicos no comen frutas y verduras. La recomendación consiste en ingerir al menos cinco porciones diarias.

Otra contribución al mejoramiento de la salud pasaría por controlar, con una acción mas intensa de educación, para prevenir el tabaquismo, el consumo de alcohol y de otras sustancias adictivas. Las firmas tabacaleras

destinan millones de dólares en publicidad en los países en desarrollo para iniciar cada vez más temprano a los jóvenes en la adicción de la nicotina y asegurarse una clientela cautiva.

La falta de horizontes que entusiasmen, empujen a muchos jóvenes al escapismo de la adicción a sustancias alucinógenas. La sociedad, sus organizaciones y el estado deben encarar una campaña mucho mas efectiva, como la que se viene operando contra el tabaco en el primer mundo.

Pero, hay un factor de riesgo que prevalece en el 80% de la población y que potencia a los demás factores de riesgo, este es el SEDENTARISMO.

Sobre el aparato locomotor, es decir, sobre los músculos, huesos y articulaciones, el sedentarismo produce el efecto de un yeso. Es sabido que después de una fractura, por ejemplo, de una pierna al retirar el yeso que se colocó para que soldara el hueso roto, el músculo luce flácido (porque aumentó la grasa), se achica (porque se atrofió) y las articulaciones aparecen entumecidas. Cuando intentamos caminar, el miembro ha perdido su motricidad. ¡es muy diferente a la otra pierna!... la tarea inmediata consiste en rehabilitarla mediante ejercicios.

El sedentarismo produce ese mismo efecto pero agravado. ¿Por qué? Porque el proceso del sedentarismo es más lento y no nos damos cuenta del fenómeno. Por ejemplo los músculos se atrofian pero, como se acumula mas grasa con el tiempo, el miembro no sólo no se achica sino que muchas veces se agranda por la acumulación de grasa. Como el cuerpo se deteriora todo, no nos queda una pierna de referencia (sin enyesar), lo que impide darnos cuenta del fenómeno. Lo que si notamos es que nuestro cuerpo cambia de forma, tenemos más cintura, perdemos la fuerza, no podemos correr y si lo hacemos nos fatigamos enseguida. También se dobla nuestra espalda o se instala un dolor recurrente es la región cervical o lumbar. **DISMINUYE NUESTRA CAPACIDAD FUNCIONAL, COMO AQUÉLLA PIERNAA LA QUE LE SACAMOS EL YESO.**

Pero el deterioro no solo es del aparato locomotor. El sedentarismo hace estragos sobre nuestro sistema cardiovascular. Descadena una sucesión de disfunciones que puede ser causante de distintas enfermedades físicas y mentales. Pero de esto, nos ocuparemos en las próximas notas.

Mientras tanto... ¡a ponerse las zapatillas! □



Luego... Usted balbucea y dá el primer paso....

Denture System

Software de Gestión para Laboratorios Dentales
Tel: 4769-2938 - e-mail: denturewin@hotmail.com

Solo por Hoy...

- 1. SOLO POR HOY.** Seré feliz, por eso haré verdad lo que dijo Abraham Lincoln que: 'la mayoría de la gente es tan feliz como desee serlo'. La felicidad es algo dentro de uno, no de afuera.
- 2. SOLO POR HOY.** Trataré de ver la vida por lo que es y no por lo que quisiera que fuera. Aceptaré mi familia, lo que hago y mi suerte como son y procuraré armonizar con ello.
- 3. SOLO POR HOY.** Cuidaré de mí, ejercitaré mi cuerpo, lo atenderé y lo alimentaré. No abusaré de él, ni lo abandonaré.
- 4. SOLO POR HOY.** Trataré de ser

más amplio de espíritu, aprenderé algo útil, no seré un holgazán mental. Haré que se me permita usar mi esfuerzo, meditación y concentración.

5. SOLO POR HOY. Ejercitaré mi alma de tres modos. Haré algún bien sin que lo descubran y haré dos cosas que no me agrade hacer.

6. SOLO POR HOY. Seré agradable, tendré el mejor aspecto que pueda. Me mostraré cortés, seré generoso, no encontraré defectos en nada y no intentaré dirigir ni modificar la vida del prójimo.

7. SOLO POR HOY. Trataré de

vivir el día de hoy, sin querer solucionar todos los problemas de la vida.

8. SOLO POR HOY. Tendré un plan. Anotaré por escrito todo lo que pienso hacer, y aunque después no lo pueda cumplir del todo, igual lo haré. Eliminaré dos vicios: la prisa y la indecisión, pero solo por hoy.

9. SOLO POR HOY. Me daré media hora de tranquilidad, para poder meditar acerca de mí. A veces pensaré en Dios, para descubrir cuál es el objetivo de mi vida.

10. SOLO POR HOY. No tendré miedo y especialmente no tendré miedo a ser feliz, a disfrutar de la vida, de amar y de creer que los que amo me aman.

LC

LABORATORIO COLOMBO

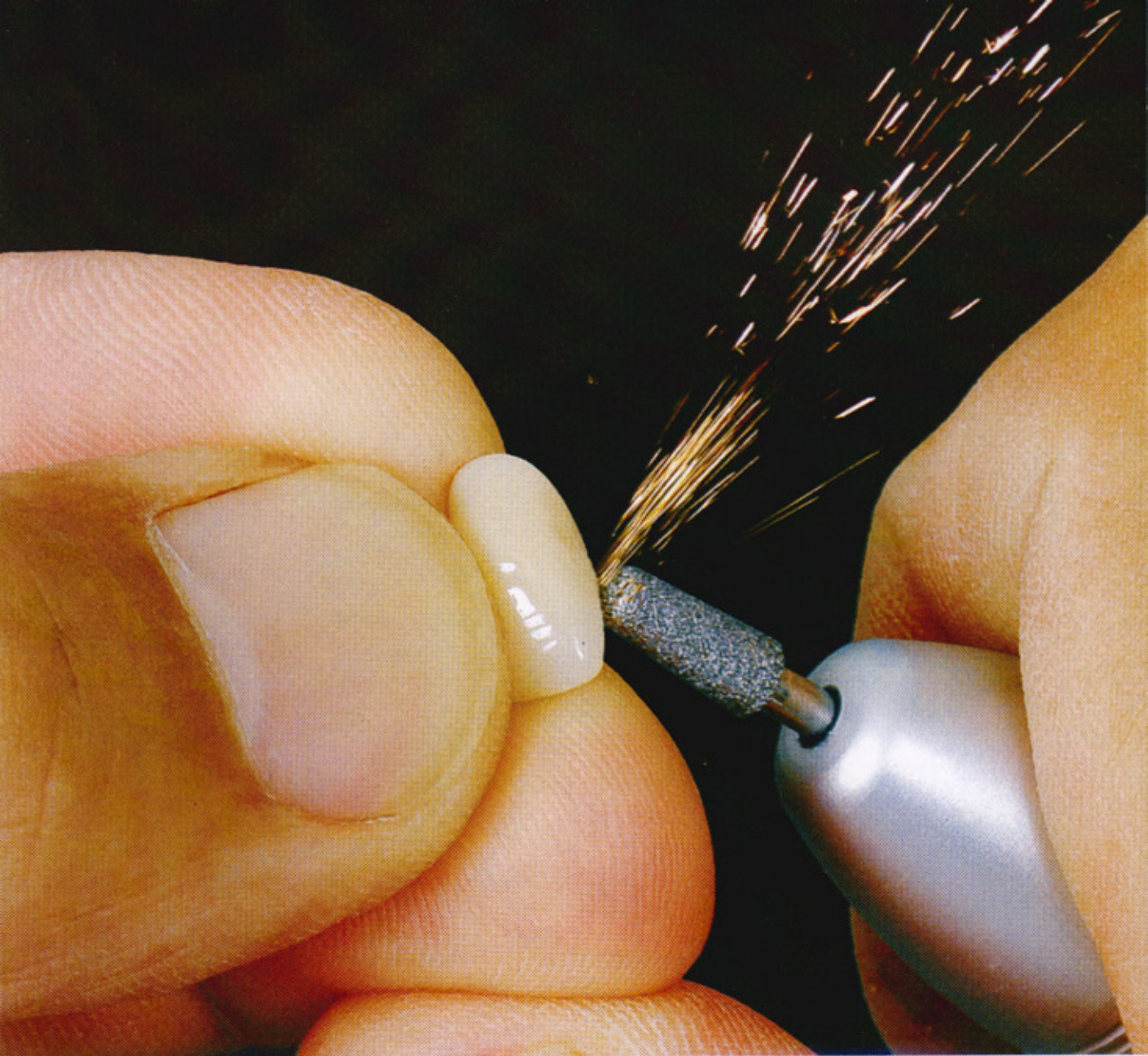


- **CROMO COBALTO**
- **BARRAS TANGENCIALES**
- **ATTACHMENT**
- **SUPRAESTRUCTURAS P/IMPLANTES**
- **MICROFRESADO**

Tel. 4238-7791

Uruguay 1161 - (1852) Burzaco / Tel. Fax: 4238-0163

cromoscobalto@hotmail.com



ACRY PAN
TriLux
pigmentado a tres colores

VIPI - DENT *Plus*

Cross-Linked - Fluorescent

**NEW
DENT**

Pop-Dent **ACRY
ROCK**

**DIENTES ARTIFICIALES EN RESINA DE ALTO PESO MOLECULAR
DE GRAN RESISTENCIA A LA ABRASION**

RUTHINIUM
VIPI

www.ruthinium.com / info@ruthinium.com

En equipamiento para calidad

www.tecnodent.com.ar



HORNO AUTODENT S-2



HORNO H-21 DIGITAL



PRENSA MECÁNICA
PARA 3 MUFLAS



HORNO H 23-P 30



HORNO H 35-P 30



TERMOFORMADORA
VP-301



PULIDORA
PULY-307



GENERADOR
DE VAPOR EV 1



RECORTADORA
DE MODELOS



CÁMARA DE PRESIÓN CP-01



CENTRÍFUGA
MANUAL

laboratorios: eficiencia y seguridad.



ARENADORA AC-100



ARENADORA A-1



ARENADORA AL-200



POLIMERIZADORA Poli-Mat 3



POLIMERIZADORA Poli-Mat 2



VIBRADORES VIBRA-28
y VIBRA-20

Armados por Tecnodent
con componentes italianos



MICROMOTOR MI400



MICROMOTOR MI330



CALENTADOR DE CERA
DE TRES DIVISIONES

 **tecnodent**.s.a.

EQUIPAMIENTO PARA LABORATORIOS

Corredores 1137 / (B1706FZC) Haedo - Pcia. de Buenos Aires - Argentina

Tel./Fax: +54 11 4627-4766 v +54 11 46-4767

www.tecnodent.com.ar

e-mail: info@tecnodent.com.ar



Deflex®

La prótesis de contacto

Dentaduras estéticas flexibles



- Estética
- Funcional
- Irrompible
- Higiénica
- Liviana
- Confortable
- Hipoalergénica



**EXIJA GARANTIA
DE CALIDAD DEFLEX
(SELLO AUTOADHESIVO)**



- Cursos de capacitación
- Venta de máquinas - Concesión del sistema
- Servicio de inyección de muflas (en todo el país)

Ayacucho 1053 3º Piso. Oficina "A" - Capital Federal - Bs. As.
Tel.: (011) 4812-9638 / www.deflex.com.ar / mail: info@deflex.com.

Me compré la computadora ... Y ahora qué?...

Raúl F. Castro
Lic. en Sistemas

Por fin y luego de muchos cabildeos he adquirido una **PC Pentium IV**, para mi Laboratorio, me costó un par de años decidirme, pero al fin lo he realizado.

Costó un poco ponerlo en marcha, y aprender los pequeños secretos, trucos y atajos que me presentaba el Sistema Operativo, recuerdo que cuando la compré traía **Linux**, una distribución gratuita, con la cual el proveedor logró impresionarme al decirme que era totalmente compatible con todo y que me ahorraba unos \$200 en el SO, me llevó muy poco tiempo darme cuenta de que realmente no podía compartir nada con mis amigos, y colegas que tenían en su mayoría al **Sistema Operativo Windows**. Ni que hablar de instalar Sistemas de visualización de fotos que me enviaban los odontólogos, ni de lograr integrar algunos componentes de Hardware como el Scanner y la cámara Web.

Como prácticamente tenía que aprender todo de nuevo, me decidí luego de algunos consejos a cambiar por el **SO Windows 2000 Profesional**, noble y rudo como pocos, especialmente apto para mi Laboratorio, donde somos varios los usuarios que vamos a aprovechar esta importante herramienta de trabajo.

Como aplicación de edición he instalado el **Microsoft Office 2000 Premium**, que me proporcionará el Word, Excel, Access, PowerPoint, FrontPage y el Microsoft Outlook (Gestor de correos electrónicos)

Para administrar el Laboratorio se instaló **Denture System**, un Software de Gestión para Laboratorios Dentales, que nos permitió integrar todas las Areas del Laboratorio y sobre todo eliminar las agotadoras jornadas de facturación a fin

de mes, proporcionando además la situación exacta de un trabajo en base a parámetros tales como Orden de Trabajo, Remito, Factura, Odontólogo, Obra Social, Paciente, Tipo de Trabajo, Costos, Fechas de Recepción y de Entrega al Cliente, entre otras ventajas administrativas eliminando para siempre los cuadernitos de tareas y los múltiples papeles con indicaciones. Una mención especial se merece el funcionamiento de esta aplicación en un ambiente de RED, por ejemplo colocando varias PC en un Laboratorio interconectadas entre si alimentando todas a un Servidor.

Como impresora había seleccionado una **HP LaserJet**, con la cual se obtendría mayor velocidad de trabajo y un rinde excepcional por el toner de su cartucho, haciendo cálculos resultaba más barato en el tiempo de uso que las del tipo DeskJet de cualquier marca, por el costo de sus cartuchos.

Hasta aquí y dedicando algunas horas hombre todo anduvo relativamente bien. La selección del Antivirus fue todo un tema del cual les hablaré en otro momento.

Ahora ya estaba en condiciones de darme a conocer en la Internet, porque así como nos imaginamos que hoy es imposible pensar en un Laboratorio sin Teléfono, hoy comienza a figurarse como raro uno en el que no tengamos al menos una PC con Internet. La problemática en sí estuvo a la hora de seleccionar el medio por el cual me conectaría a Internet. De repente me vi inmerso en varias opciones de tecnologías y múltiples consideraciones en la implementación y en los proveedores de los mismos.

Para proseguir tuve que distinguir entre los 2 tipos de conexiones disponibles a saber:

Tipo	Conexión	Kbps	Observaciones
Accesos Telefónicos	Dial-Up	56	Líneas Telefónicas Exclusiva
Banda Ancha	ADSL	1.024	Líneas Telefónicas No Exclusiva
	Otras		Cable módem y enlaces inalámbricos

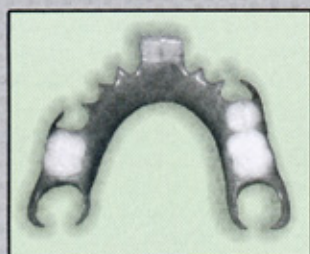
Descubrí que la diferencia entre ambos tipo es el "**ancho de banda**", es decir la cantidad de información transmitida en una determinada unidad de tiempo, mis amigos lo llaman "**velocidad de conexión**" (**Kbps**). Para tener una mayor claridad en los servicios he formulado esta tabla:

Tipo	Modalidad	Observaciones
BANDA ANCHA	CABLEMODEM	La conexión se establece por la red del prestador de cable de la zona donde se encuentra el laboratorio. Con excepción de los servicios mixtos no requiere línea telefónica. Ancho de banda aprox 512 Kbps
	DSL	Este servicio usa una línea telefónica, pero a diferencia de los accesos dial-up nos permite navegar y utilizar el teléfono al mismo tiempo. Ancho de banda aprox 1.024 Kbps
	INALAMBRICO	El proveedor instala una antena en el techo o balcón del laboratorio y no requiere en absoluto líneas telefónicas. Ancho de banda aprox de 512 Kbps.
TELEFONICO	DIAL-UP	El proveedor cobra un abono mensual fijo. A cambio nos brinda soporte Técnico, fijando la conexión a través de una línea telefónica con el prefijo 0610 con un régimen de facturación especial.
	GRATUITO	En la vía pública hay información sobre los mismos, Números telefónicos, Clave y Contraseña para conectarse. Las llamadas se pagan como cualquiera de las otras llamadas locales que realicemos.

Todas las marcas mencionadas son Marcas Registradas por los respectivos proveedores. □

LABORATORIO MODENT DENTAL

RAFAEL D. MORENO



- ☞ **Prótesis Fijas**
- ☞ **Cromo-Cobalto**
- ☞ **Ortopedia**
- ☞ **Prótesis Flexibles**



**MAS DE 25 AÑOS al Servicio
de la Odontología en la zona**

**I. CORREA 1832
BANFIELD**

4264-2220

 **Sigmadent**
materiales dentales

 **materiales
dentales**

La línea de productos dentales mas utilizada en los laboratorios.

Cromovest

Revestimiento para metales de alta fusión

Genau

Gelatina duplicadora de modelos (Formula Italiana)

Pulicrom

Solución electrolítica para el abrillantado de metales

Sigma

Revestimiento al agua, para Cr-Co, Fija y Cerámica

Low-vest

Revestimiento para metales de baja fusión

Acry Film

Separador de acrílicos y yesos

Bañomol

Endurecedor de modelos

Triwax

Ceras preformadas y ceras para modelar

Tel.Fax: 4443-5681 - Haedo - Bs. As. - Argentina



www.sigmadent.com.ar / info@sigmadent.com.ar

DENTAL GIACCHI

**Venta de Productos
Odontológicos y
para Laboratorio**

29 de Setiembre 1746 - Lanús Este
email: dentalgiacchi@hotmail.com

TEL./FAX: 4249-8416

VITA

MADE IN GERMANY

VITA 3D - MASTER

Nuevo sistema en la creación de colores dentales que abarca todas las tonalidades naturales de los dientes para una exacta reproducción.



Cerámicas

Omega 900

VMK 95

Vitadur Alpha

Sistema 3D-Master



M.T. de Alvear 2077, piso 2° "A"
C1122AAE Buenos Aires - Argentina
Tel.: 011-4821-2111 Fax: 011-4821-3229
lab@grimbergdentales.com
Grimberg Córdoba
Av. Vélez Sarfield 308 X5000.LIJ Córdoba
Tel.: 0351-422-2181 Fax: 0351-422-3851
cordoba@grimbergdentales.com

www.grimbergdentales.com



**35 años
y la satisfacción
de los objetivos
cumplidos**

SIEMPRE ANHELAMOS ESTA REALIDAD!

Gracias a nuestros clientes que han confiado en la atención y profesionalismo de los servicios que le brindamos día a día. Ahora, CROMO COBALTO en 24 horas con entrega a domicilio.

PROTESIS COMBINADAS con todo tipo de attachments, nacionales e importados.

Además de Levantamiento de mordidas, rompiefuerzas, bisagras, etc

La satisfacción
de ustedes
es la nuestra

REALIZAMOS
TRABAJOS
PARA COLEGAS
DE TODO EL PAIS

Gurruchaga 571 Tel./Fax: 4854-3466
(1414) Capital Cel.: 15-4447-7608
email: robertochiappa@yahoo.com.ar

ROMAN

**Muflas - Bridas
Prensas - Mecheros**
romanargentina@yahoo.com.ar

**Industria Argentina al servicio
del Protésista dental**



ARGENTINA

**CERAS PREFORMADAS
Y
ART. para PROTESIS DENTAL**
arielmuratore@yahoo.com.ar

Laboratorio Dental

ANTONIO RAO

*Cromos y Atachmen para
odontólogos y Colegas Protésicos*

Alte. Brown 5273 - Ezpeleta
Pcia. Buenos Aires
antoniorao@infovia.com.ar

TEL.: 4256-3342

DENTAL CLASSIC

- Materiales para el Protésista Dental
- Descuento por pago contado
- Entregas sin cargo
- Servicio Técnico de reparación

Envíos a Domicilio

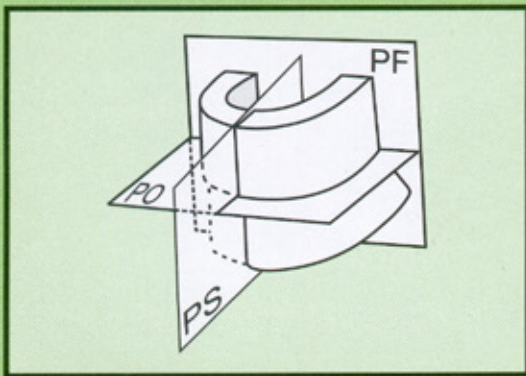
Belgrano 1441
(1828) Banfield - Pcia. Bs. As.
Tel.: 4248-8524

Tratamiento del desdentado total

KOMENDAT MARTIN - Docente Curso Técnico de Laboratorio U.B.A.

Estamos cursando el siglo XXI y me pregunto, cuántos profesionales y laboratoristas emplean los registros mínimos para encarar y llegar al éxito en el tratamiento de un edéntulo total. A menudo visité algunos laboratorios y de puro metido que soy, veo que no existen los articuladores, elemento indispensable para poder resolver parte de las relaciones intermaxilares y máxilocraneales. Entonces la pregunta es ¿Qué articulado puedo yo realizar con un ocluser? Y que alguien me explique ¿qué registro reproduce un *ocluser* y para qué caso se utiliza?.

A continuación paso a enumerar algunos principios básicos para poder realizar un buen articulado dentario en prótesis total balanceada.



PF - Plano Frontal / Curva de Wilson
PO - Plano de Oclusión / Eamper
PS - Plano Sagital / Curva Spee

1. Plano de máxilocraneales **frontal, sagital y horizontal**
2. Plano de orientación u oclusión
3. Curvas correspondientes a los planos antes descriptos
4. Distancia Intercondílea
5. Angulación de la trayectoria condílea e incisiva sagital
6. Angulación para el movimiento de Bennett

Simplemente contando con estos registros podemos encarar un articulado dentario balanceado, pero falta lo esencial, estudiar el terreno protético del paciente a quien se le realizará la prótesis. Este primer paso le corresponde realizarlo al profesional odontólogo, quien toma una *impresión primaria*, para obtener un modelo de estudio y poder confeccionar una *cupeta individual*, para ese caso en particular.

Hablamos de cupeta individual, y ¿qué debemos

tener en cuenta para que ésta reúna los requisitos primordiales.? Debe ser:

- Rígida
- Estable
- Con buena adaptación y bordes redondeados

Pero fundamentalmente debe llegar a los puntos anatómicos precisos, para que el odontólogo sin pérdida de tiempo, pueda lograr una buena *impresión definitiva*, para así lograr el modelo de trabajo con una suficiente protección de bordes, que será lo que nos dé el soporte y espesor de la prótesis. De estos pasos iniciales depende que tengamos éxito al finalizar el tratamiento.

Una vez obtenidos nuestros modelos de trabajo realizamos las *Placas Bases* que deben ser:

- Rígidas,
- Estables,
- Bien adaptadas y con bordes redondeados.



Placas Bases y Registros

Sus respectivos rodetes de registro, deberán ser confeccionados con algún material rígido, no deformable a temperatura corporal (ej. compuesto de modelar o resina de fotocurado), los mismos le permitirán al odontólogo obtener la *dimensión vertical* del paciente, ésto nos dará el alto y ancho de los dientes para el articulado, el soporte anterior con su correspondiente angulación anterior y planos de inclinación de acuerdo a principios básicos para estos maxilares. A saber:

- Rebordes residuales favorables o no
- Disminución de la dimensión vertical
- Disfunción de la articulación temporomandibular
- Irregularidad entre la Oclusión Céntrica y Relación Céntrica
- Reabsorción Ósea.

Si tenemos en cuenta estas indicaciones, podemos elegir la altura cusplídea que corresponde para este caso.

Cuántos técnicos preguntan a su proveedor de materiales qué altura cusplídea tienen las formas posteriores y por qué colocar posteriores de altura cusplídea de 30° cuando en realidad deberían llevar



Curvas y Compensación o de Spee

15°, estos 15° de diferencias en las fuerzas de oclusión llevan al fracaso de las prótesis.

Con todos estos elementos, debemos armar nuestros articulados. Al que agregamos los datos personales de dentogenética: '*personalidad, edad y sexo*'. Con estos datos personales configuraremos las cinco armonías de Pound: *forma, tamaño, color, disposición de dientes, relación encía diente.*

También debemos tener en cuenta para lograr el alineamiento de los dientes anteriores. Principios generales como: soporte labial, línea media, asimetría, corredor bucal, línea gingival.

A partir de estos datos, podemos armar un articulado con sus correspondientes curvas de Wilson, frontal Balkwill o de compensación Spee Sagital y plano de orientación u oclusión horizontal y llave canina y de Angle. Overjet, overbite anterior y posterior. Un alineamiento con sus funciones masticatorias y estéticas; un dato a tener en cuenta cuando hablamos de estética significa hacer un alineamiento estético acorde al paciente y no como se ve en muchos de los casos, personas de 75 años con prótesis confeccionadas para personas de 35 años.

Por eso cito a Pound que dice que dentogenética es un aspecto grato en función y para que todos estos casos finalicen con éxito debemos tener mucha precaución cuando manipulamos el yeso y la cera para la puesta en mufla. El acrílico en sus estadios y la polimerización del mismo. Si no respetamos indicaciones del fabricante luego tendremos problemas de adaptación, evaluación de la oclusión con contactos prematuros en el cual deberíamos hacer una rectificación exhaustiva para llegar a la exactitud de la oclusión, y por último una terminación de pulido y abrillantado para que el sistema estomatognático asimile este ente protético.

Por último debemos saber que un paciente totalmente desdentado no es un individuo que

LA UNICA OPCION EN ZONA FACULTAD



Vera Bond



NPG



MICROFLEX
RESINA DENTAL FLEXIBLE



Ceramco³

NIC



Subiton

Full-Ceram

Vaicril

NAT

VIPI-DENT / TRI-LUX / NEW-DENT / POP-DENT
PROTESIS / ODONTOLOGIA

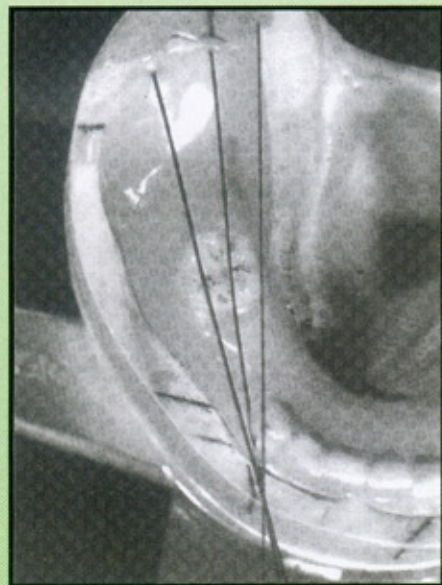
Marcelo T. de Alvear 1983 -(1122) Bs. As. - Argentina
Tel / Fax: (011) 4812-9641

Contactenos via email: dental_shop@yahoo.com.ar

TODOS LOS PRODUCTOS DE LAS MEJORES MARCAS

necesita una prótesis completa para reemplazar los dientes que le faltan. Es un paciente que requiere un tratamiento integral porque presenta un sistema orgánico interrumpido y que es responsabilidad del profesional restituirlo a la integridad, mediante la construcción de la prótesis que deberá reemplazar materialmente los tejidos dentarios, óseos y mucosos ausentes, pero que simultáneamente deberán funcionar en estrecha armonía con todo el resto del sistema de ese paciente, es decir que soportan la rodean, con las articulaciones temporomandibulares y con el sistema neuromuscular.

Solo me queda el deseo y la imperiosa obligación moral de volcar estas experiencias en beneficio de los lectores, tanto odontólogos como técnicos dentales para que se trabaje en equipo y con criterios odontológicos. □



Proyección de coordenadas para el articulado dentario



Llave canina - Llave Angle



Articulado Balanceado terminado



- ✱ Nuevos
- ✱ Reacondicionados
- ✱ Odontológicos
- ✱ Aerográficos

COMPRESORES de AIRE

- ✱ Ventas - Permutas
- ✱ Reparaciones
- ✱ Service
- ✱ Repuestos para todas las marcas

Av. Eva Perón 1109 (ex-Pasco)
(1834) Temperley Bs. As.

Tel.: 4244-2898



Estamos para Respaldarlo



Atlantis

ATLANTIS HOLDING

Planes Personalizados
Seguros de Vida, Capitalización, Jubilación
Retiro, Patrimoniales y Salud

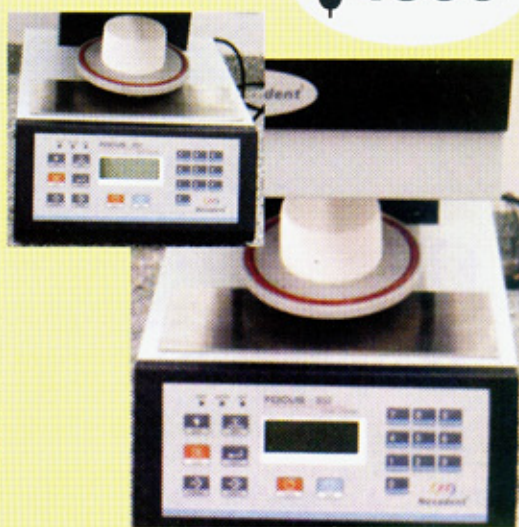
María Elba Oviedo - Productor Asesor de Seguros
Tel.: (011) 5032-6700 Int. 251/2
Fax: (011) 5032-6782 Cel.: (15) 5060-8699
email.: melba_seguros@infovia.com.ar
Córdoba 673 - Piso 2 (1054) Capital Federal

[Http www.novacekdental.com.ar](http://www.novacekdental.com.ar)

Nuevo
Horno

Novadent

\$4300



JUAN NOVACEK S.A.

CASA CENTRAL
M.T. De alvear 2129
TEL : 4821-9380



JUAN NOVACEK S.A.

SUC.FACULTAD
M.T. De alvear 2177
DELIVERY
Tel: 4825-7688



JUAN NOVACEK S.A.

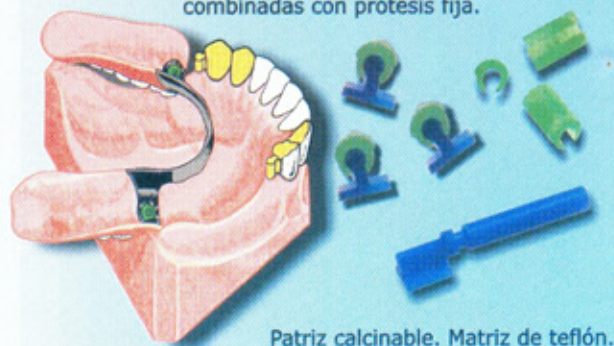
SUC.CORDOBA
Chacabuco 127
DELIVERY
Tel: (0351)-4265661

PRODUCTOS ARG

Garantía de Calidad, Precio y P

Attachments Modelo P.V.

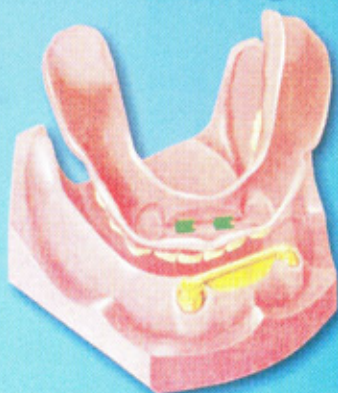
Elemento para retención de dentaduras removibles combinadas con prótesis fija.



Patriz calcinable. Matriz de teflón.

Barra Tangencial Modelo P.H.

Elemento de ferulización y retención.



Barra calcinable. Matrices de teflón.

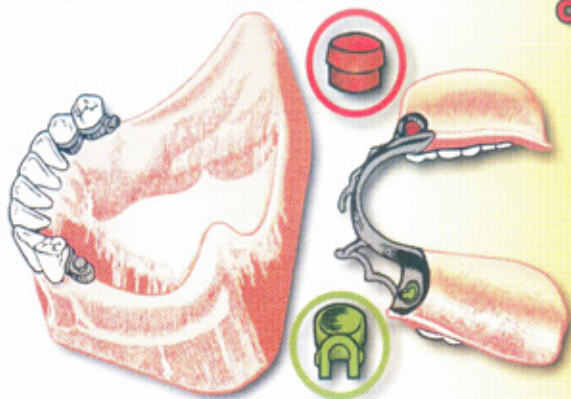
1er. ATTACHMENT ESFÉRICO "ARGENTINO" con Porta Cofias en Acero Inoxidable y su Lín Claro... es «NIC» El em removibles combinadas c



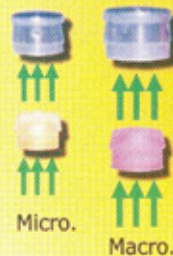
Barras Macro.
Recta o Angulada
Esferas Ø 2,5 mm.

Cofias Elásticas
Macro. Rojas.
Ø 2,5 mm.

Pernos Macro.
Esferas Ø 2,5 mm.
Largos: 9, 11 y 14 mm.



NUEVO



Micro.

Macro.

Solución para Pulido Electrolytico

Fórmula equilibrada
x 1.000 cc



Bebederos

Para Técnica de Inyección Directa
Material de excelente pureza.



Una medida para cada necesidad.
Funde como una buena cera.

Platina Metálica "Imperio"

Para cocción de cerámica dental.



Nivel internacional.

BENEFÍCIENSE CON EL

Solicite estos productos a su proveedor habitual, en caso d

DISTRIBUIDORA NIC
IMPORTACION - EXPORTACION
DE JOSE LUIS RODRIGUEZ

NUEVA DIRECCIÓN

BERUTI 531
PCIA. DE BUENOS AIRES
B1828HNK BANFIELD • ARGENTINA

SENTINOS "NIC"

Reposición PASE LO QUE PASE



NICSOL

Aislante para Yeso-Cerámica Dental.
Impermeabiliza el sector de contactos yeso-cerámica sin formar espesores, permitiendo una perfecta adaptación.

LUBRINIC

Aislante para encerados.
Aplicable sobre yesos, metales, lacas, epoxis, cerámicas y plásticos.



ELIBUR

Reductor de Tensiones.
Elimina burbujas en revestimientos y yesos.
x 60 cm³
x 60 cm³ con vaporizador
x 180 cm³ en aerosol

LACANIC

Para Prótesis Fija.
Creador de espacio sobre muñones, destinado al cemento odontológico.



ea de Barras y Pernos Calcinables, Cofias Elásticas y Accesorios.

mento para retención de dentaduras parciales
on prótesis fija. La más avanzada tecnología.

PORTA COFIAS ESFÉRICAS «NIC» EN ACERO INOXIDABLE.

- Económico.
- Especialmente diseñado para incluir en prótesis completas o removibles de acrílico o cromo cobalto, donde no se quieran colar estos dispositivos, o que permanezcan en resina.
- Precisión extrema en el habitáculo, cualidad que permite que las cofias trabajen con la elasticidad correspondiente.
- Material puro, inalterable a través de los años.
- Fácil recambio de las cofias, evitando el rebasado.



Barras Micro.
Recta o Angulada.
Esferas Ø 1,8 mm.

Cofias Elásticas Axiales.
Verdes.
Ø 1,8 mm.

Pernos Micro.
Esferas
Ø 1,8 mm.
Largos: 8 y 12 mm.

Cofias Elásticas Micro.
Amarillas.
Ø 1,8 mm.

Accesorios

Inserto/Paralelizador Macro



Inserto/Paralelizador Micro



Biposicionador de Cofias



Regulador de Fricción



Plataforma Cerámica

Para cocción de porcelana.

Manta Cerámica

Elemento para cocción de cerámica.
Única con material para soporte.

Sistema Couple

Conector para modelos de trabajo

Bucks de bronce eternos.
Femias elásticas.



Diámetro 65 mm.



Muy económica.



" COMPRE NACIONAL "

no tenerlos, comuníquese con "NIC" y orientará su compra.

TEL./FAX: (54-11) 4202-0819
E-mail: productosnic@hotmail.com

NUEVA DIRECCIÓN



DISTRIBUIDORA NIC
IMPORTACION - EXPORTACION
DE JOSE LUIS RODRIGUEZ

Vaigel

Acrílico autocurable para reproducciones, rebasados y colado de placas de ortodoncia.

Celcind

Acrílico autocurable de bajo costo para cubetas individuales.

Plaxden

Placas base dentales. Plásticas, no poseen "memoria".

Lumilac

Laca
abrillantadora.
Sellador de
superficies
acrílicas

Opalac

Laca opacadora
de metales.
Enmascara
el fondo metálico
en las carillas
acrílicas.

Vetas y Colorantes

Para caracterizar
acrílicos



Materiales Dentales Confiables

Seccal

Removedor de yeso.
Elimina completamente
todo resto de yeso de los
intersticios del acrílico.

Ceras Dentales

Tipos: Rosada para modelar
(verano e invierno),
Amarilla para mordidas,
Plástica (utility).

Vaicron

Acrílico
termocurable
para base
de dentaduras,
de fórmula
clásica y efectiva.

Vaigel Corona

Resina acrílica
autocurable
especialmente
desarrollada para
la realización
de coronas y
puentes provisorios.

Perlas de Retención

Perlas de metacrilato.
En tres tamaños para facilitar
la tarea del protesista.

Filmogen

Separadores de yeso y acrílico
de dos tipos:
Rosado (base alginato) y Marrón.

Choele Choele 354 - B1822DPH Valentín Alsina
Pcia. de Buenos Aires - República Argentina
Tel.: (54-11) 4208-3740 // 4218-3518
Fax: (54-11) 4208-9707 - E-mail: vaicril@rcc.com.ar

La altura de la mesa de trabajo y las tres posiciones principales de trabajo

Extraído de: Tecnología en metal cerámica
MASAHIRO KUWATA

LA ALTURA DE LA MESA

La posición del técnico es importante y debe ser considerada desde un punto de vista ergonómico. Esto debe permitir lo siguiente:

1. Comodidad y facilidad del flujo de trabajo.
2. La precisa ejecución de los trabajos de laboratorio.
3. Absoluta comodidad para el técnico, evitando la fatiga, aún cuando esté sentado en la misma posición por un largo período.

De esta manera, de cumplir estos requerimientos, el técnico tiene que considerar tales factores, como el tipo y tamaño de la mesa de trabajo, el equipo, la cantidad, rango y tipo de iluminación usada. En corto tiempo el técnico puede crear un ambiente satisfactorio de trabajo.

Claramente la altura del lugar de trabajo debe ser una consideración principal para el técnico; cuando seleccionamos una mesa de trabajo, la primera consideración debería ser la función específica para la cual se usará. Una mesa de oficina por ejemplo, que funciona primariamente como espacio para escribir, podría diferir en la altura con una mesa para vaciar modelos de yeso o tallar.

Si la mesa de trabajo está muy baja, el técnico está propenso a colocar los hombros y sus antebrazos de una manera, que va a influir en el adecuado flujo de trabajo.

En la opinión del autor, la mesa de trabajo óptima deberá permitir al técnico estar sentado seguro y confortablemente en su silla, no más lejos de aproximadamente 25 cm. de su proyecto de trabajo; su muñeca debe estar ligeramente apoyada sobre el borde de la mesa. La altura de la mesa de trabajo está sujeta a la altura de la persona que la va a usar. La estatura media de un hombre japonés es 1.65 m, por lo que recomendamos que la altura sea de 81-85 cm. de alto; cualquier ajuste de la altura de la mesa debe ir acompañado, por el ajuste de la altura de la silla, cuyas patas también deberán ser ajustables, para permitir la posición confortable de las piernas.

TRES POSICIONES PRINCIPALES DE TRABAJO

Nota: la mayoría de los técnicos son diestros. De hecho por esta razón, recibirán atención prioritaria.

Posición Básica N°1: la cabeza está ligeramente inclinada hacia delante y el apoyo sobre la mesa en el borde exterior de la mano derecha (y algunas veces con la punta de los dedos de la mano izquierda). En esta posición el técnico está trabajando con las dos manos).

Posición Básica N°2: cuando un procedimiento es ejecutado sin un apoyo, la barbilla está ligeramente



Fig. 2 - La altura de la mesa mantiene una relación con la altura del técnico. En este caso la mesa mide 81 cm. y la estatura del técnico es de 1.65 cm.

retraída, - los antebrazos colocados ligeramente sobre una mesa, con las muñecas un poco lejos del borde de la mesa- el técnico puede trabajar confortablemente.

Posición Básica N°3: se establece un apoyo colocando la muñeca izquierda ligeramente sobre el borde del mesa. De este modo minucioso el trabajo puede ejecutarse, mientras los instrumentos son sostenidos con la mano derecha y los modelos con la mano izquierda. Aunque algunos procedimientos demandaran una posición de trabajo de pie, la mayoría de los técnicos dentales pueden ejecutarlos en alguna de las tres posiciones arriba descritas, con cambios ocasionales menores dependiendo del tamaño y tipo de trabajos, que se esté realizando.

Recuerde, que cuando se mantiene cualquiera de las posiciones de trabajo arriba descritas, no se producen tensiones innecesarias sobre la columna espinal y los hombros, al menos que el cuello esté indebidamente inclinado. La reducción del esfuerzo, el cual es contraproducente, resultan una mayor resistencia y eficiencia.

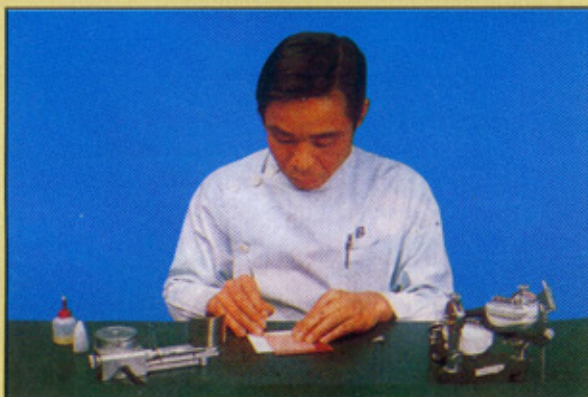


Fig. 1 - Cuando el técnico está sentado en su silla, y su trabajo está dentro de un rango de visión cerca de los 25 cm., ambas muñecas descansan ligeramente sobre el borde de la mesa y proveen completa libertad a las manos.

Y algunos... Buscaron Innovar, y nos llamaron...



Denture System

Software de Gestión para Laboratorios Dentales
Tel: 4769-2938 - e-mail: denturewin@hotmail.com

Es importante sentarse erguido y profundamente en la silla, el técnico que se sienta en una posición de 90°, está menos propenso a violar los conceptos de la ingeniería humana. Cualquier otra posición reduce la concentración del técnico en su labor. Los buenos hábitos de posición de trabajo son imperativos para evitar las tensiones y la fatiga.

TRES REQUISITOS PARA LA POSICIÓN DE TRABAJO:

1. La posición debe permitir al técnico trabajar cómodamente.
2. La posición debe permitir la ejecución del trabajo con precisión.
3. La posición debe crear el de fatiga y permitir condiciones de trabajo por largos períodos.

La altura de la mesa de trabajo es crucial para evitar fatiga, si es muy baja el técnico tiende a inclinarse hacia delante, si es muy alta, los codos tienden a descansar sobre la mesa. □

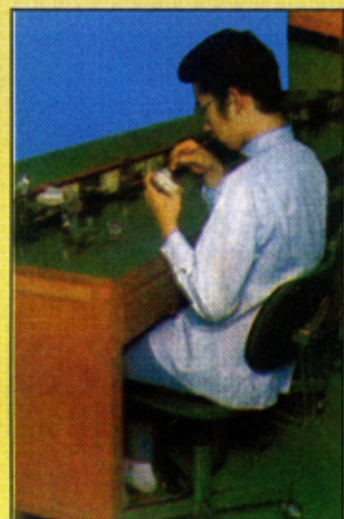


Fig. 3 - El descanso de los pies es la guía para ajustar la altura a la que debe estar sentado el técnico. La posición ideal es a 90°.

Bernard Dentales

MOLLOPLAST-B®

Material de rebase permanentemente blando para un confort de uso a largo plazo



Ahorrativo en tiempo gracias a la polimerización simultánea en acrílico y MOLLOPLAST-B®

MOLLOPLAST-B®
Está probado clínicamente y documentado científicamente



Adhesión segura a todos los acrilatos de prótesis y a las bases de prótesis nuevas y viejas.

Resistente a lo largo plazo a las influencias del ambiente de la boca, gracias a su formulación única.

M.T. De Alvear 2008 - C.P. 1122 - Buenos Aires - Argentina
Tel.: 4963-9431 / 4964-0533 Fax: 4964-0094
Av. San Martín 1463 - Tel.: 4581-3764 / 3043
Email.: bernar@dd.com.ar

form-Ar
line

attachments

Industria nacional

**La mejor solución sobre
Coronas, Pernos y Puentes.**

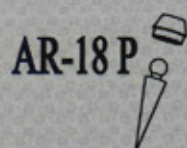
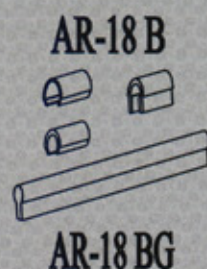
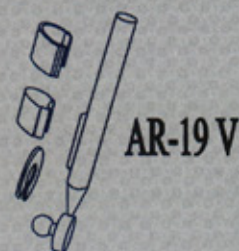
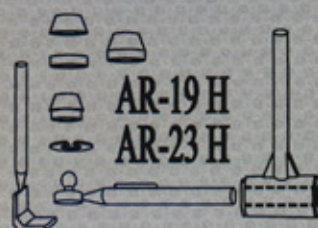
**NUNCA MAS FRACASOS
SOBRE IMPLANTES !!!**

**El sistema pensado para
evitar cargas inconvenientes.**

attachments

Buenos Aires - Argentina

Consultas Técnicas
y/o Comerciales



(011) 4628-1005
(011) 15-5423-8886

form_ar@ciudad.com.ar
form-ar@drillco.com.ar

ADHESIONES

LABORATORIO NOGUEIRA

Itapirú 3326 - Lanús Oeste

TEL.: 4209-1693

Laboratorio OLABERRY

Sarachaga 6029 - Wilde

TEL.: 4207-0985

RS

Laboratorio Dental ROJO - SANJUAN

Anatole France 754 - Lanús Este

TEL / FAX: 4247-8888

Laboratorio BELLA

Matheu 227 - Quilmes

TEL.: 4257-5210

Carlos Antonio Quinteros

PROTESICO DENTAL

H. Primo 1070 - Burzaco

TEL.: 4299-0403

quinteroslab@hotmail.com

LABORATORIO RODRIGUEZ

Fco. Amero 438 - Lomas de Zamora

TEL.: 4245-2941

Laboratorio

MARCOTE-RODRIGUEZ

Llavallol 32 1ª - Lanús Oeste

TEL.: 4262-3915

Laboratorio Dental

PABLO FERRARA

Bueras 1280 - Lanús Este

TEL.: 4247-5279

OSCAR SANCHEZ

2 de Mayo 2658 Dpto. C - Lanús Oeste

TEL.: 4225-2776

Mario G. MANSILLA

PROTESICO DENTAL

Fco. Amero 185 - L. de Zamora

TEL.: 4292-2680

Laboratorio Dental RAUL ROQUE BERRA

DORREGO 115/17- (1878) QUILMES

TEL.: 4257-1923/ 4224 / 5817

Laboratorio

Banfiel Dental

Abel N. Casal

Gerardo S. Casal

BOULOGNE SUR MER 1541 (ex Serrano) Banfield

Tel/Fax: 4242-7362

E-mail: banfiel_dental@ciudad.com.ar

CLAUDIA LOPEZ

GUSTAVO S. LIZASO

ODONTOTECNICOS (UBA)

ODONTOPEDIATRIA

TEL.: 4293-1773 (10 a 18 hs.)

CLAUDIA MORENO

Laboratorio Modent Dental

I. Correa 1832 - Banfield

4264-2220

Carlos Napolitano

Laboratorio de Protesis Dental

Mentruyt 1945 (B1828CXU)- Banfield

Tel.: 4248-2994 / 4248-9666

E-mail: dental_can84@hotmail.com

Odontología Integral

BUENOS AIRES

Av. Rivadavia 5921 1º C

TEL.: 4433-5818

VENDO

**HORNO para PORCELANA
COMPAC 100 con BOMBA DE VACIO
(Cien programas)**

**+ Avío de PORCELANA en colores
en colores VITA DE REGALO!!**

**HORNO para CROMO H-35 de TECNODENT
TODO IMPECABLE !!**

Tel.: (011) 4729-1391 / 4729-5976 / 15-4065-1008

Ezequiel Taranco

TODAS LAS ESPECIALIDADES

Tel.: 4238-0163/7791

SALON UNISEX

Dto. 20% a Socios que
presenten su carnet al dia

Carlos Borda

Chacabuco 43 - Banfield E. - Tel.: 4242-0026

Gallo 1492 esq. Derqui - Banfield E. - Tel.: 4202-5959

Y algunos... Buscaron Innovar, y nos llamaron...



Denture System

Software de Gestión para Laboratorios Dentales

Tel: 4769-2938 - e-mail: denturewin@hotmail.com



Aleaciones de Níquel-Cromo para prótesis ceramo-metálicas



ventura nibon / ventura titán

Aleaciones de níquel - cromo - molibdeno **sin berilio**. Valoradas por sus resultados clínicos desde 1982. Gran resistencia a la corrosión. El contenido de niobio les confiere excelente fluidez. Su oxidación controlada provoca una excelente adhesión a la porcelana.

ventura titán II

Aleación de níquel - cromo - vanadio **con berilio**. Permite obtener colados limpios y con perfecta reproducción de los márgenes más delgados. Sus superiores propiedades mecánicas la hacen ideal para el colado de puentes largos y prótesis sobre implantes.

Aleaciones de Níquel-Cromo para prótesis fijas



ventura velite

Aleación de níquel - cromo sin berilio para prótesis fija no cerámica. Millones de piezas coladas con esta aleación dan fe de sus excelentes cualidades.

ventura velite soft

Aleación de níquel - cromo sin berilio. Su baja temperatura de fusión facilita el colado y la menor dureza superficial permite al técnico lograr más rápidamente una terminación de alto brillo.

Aleaciones de Cobre-Aluminio-Níquel para prótesis fijas



ventura orcast plus Aleación de cobre - aluminio - níquel. Versión mejorada de la clásica aleación **ventura orcast**. Mayor ductilidad, excelente colabilidad. Apta para coronas y puentes de hasta cuatro piezas.

ventura orcast Aleación de cobre - aluminio - níquel para prótesis fija utilizada en Argentina y muchos otros países desde 1982 con excelentes resultados clínicos.

ventura orcast soft Aleación de cobre - aluminio - níquel con contenido de zinc. La menor temperatura de colado posibilita su fusión mediante el empleo de sopletes de gas-aire. Su mayor límite elástico permite el colado de piezas mas esbeltas.

Aleaciones de Cobalto-Cromo para prótesis removibles



ventura premium La clásica aleación de cobalto - cromo - molibdeno para prótesis removibles. Sus excelentes propiedades la han convertido en favorita desde 1979.

ventura premium extra duro Aleación de cobalto - cromo - molibdeno, cuyo mayor tenor de carbono la hace indicada para la fusión por inducción sin atmósfera controlada, o para casos en que se requiera la máxima resistencia a la deformación.

ventura supercrom Aleación de cobalto - cromo - molibdeno de propiedades superiores, logradas por la alta pureza de sus componentes y un controlado proceso de fabricación. Propiedades mecánicas que exceden ampliamente los requisitos de la norma ISO 6871-1.

Revestimientos fosfatados



ventura high vest superfine - Calentamiento convencional Revestimiento fosfatado sin carbono para el colado de precisión de prótesis dentales fijas de todo tipo de aleaciones. La granulometría extra-fina produce superficies muy tersas. Su consistencia cremosa facilita la obtención de colados libres de burbujas.

ventura high vest high speed - Calentamiento rápido o convencional Revestimiento fosfatado sin carbono para todo tipo de aleaciones. Con la técnica de calentamiento rápido permite obtener colados en menos de una hora. Puede ser empleado con o sin aro de colado. Apto también para la cocción de cerámica sin metal.

ventura high vest líquido especial Permite, mediante su adecuada dilución con agua destilada, el control de la expansión de los revestimientos fosfatados. A mayor concentración, mayor expansión.

Descubra la calidez de nuestras legítimas cabañas de troncos artesanales, enmarcadas por un frondoso bosque y a solo 250 mts. del mar.



ABIERTO TODO EL AÑO

MAR DE LAS PAMPAS

Cabañas Mapuche

- Cabañas para cuatro personas y seis personas.
- Cabañas VIP para parejas.
- Equipadas y decoradas con generosidad.

(02255) 47-9628
(011) 4225-3899

mapuche@gesell.com.ar
www.cabanasmapuche.rtu.com.ar



Prótesis Flexibles "Estética Sabilex..."

Estéticas, Traslúcidas, Flexibles, Livianas, Adaptables, Higiénicas y Confiables



para el **Protesista**
Amplie sus Ventas

Solicite a Sabilex, **Material Promocional de Prótesis Flexibles**

para el **Odontólogo**

¡Sonría y muéstrese con confianza, Próximos Pasos con Sabilex!

Microinyectora Sabilex SF
para prótesis de nylon flexibles

- Construida para años de funcionamiento sin problemas.
 - Operatoria sencilla.
 - Presión de inyección consistente.
 - Temperatura variable.
- Variedad de materiales, tamaños y colores, termoplásticos que ofrece Sabilex, le permite elaborar mediante técnicas de inyección, prótesis flexibles, parciales y totales, retenedores estéticos, protectores bucales y mucho más:
- Libre de monomero
 - Plásticos aprobados por F.D.A.



Termoformadora SUPER FORM

Incluye:
Video sin cargo,
Set de láminas
y Retenedor
transparente.

Tornos Colgantes

Micromotores

M3500
35.000 RPM
4 Rulemanes

Recortadora **Motor de alta velocidad** **Pulidora**



Leopoldo Marechal 1312 - Cap. Fed. (I414) Argentina - Tel./Fax: 54 (11) 4854-4814
e-mail: info@sabilex.com - www.sabilex.com

NUEVO
MODELO

INYECTORA DE PROTESIS FLEXIBLES



FINANCIACION
HASTA 10 CUOTAS

Presentamos
el nuevo modelo
de Inyectora para
prótesis flexibles de la
línea Indent Press.

- Computarizado o digital
- Posicionamiento horizontal
- Puerta de acceso
- Robusta y confiable
- Inyección de resina acetálica
- Recuperación de Material

INDENTAL

EXPOSICION Y VENTAS
M.T. DE ALVEAR 2149 - 1° "A"
CAPITAL ARGENTINA
TELEFAX (011) 4823-1178
www.indental.com.ar

INDENT PRESS
K2

Abrasivos



Acrílicos



Aleaciones y Soldadura



Ataches



Ceras



Cerámica



Accesorios para cerámica



Equipamiento



Instrumental



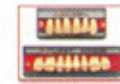
Revestimientos



Yesos y resinas



Varios



ARENADORA
"BASIC MASTER"
2 DEPOSITOS
2 PICOS

Boquilla de soplado

\$ 3.980.-
+ I.V.A. 21%

Renfert

- * Aceptamos cheques 30/60/90 días
- * Envíos gratis en Capital y GBA
- * Envíos al interior
- * Asesoramiento gratuito
- * Servicio Técnico especializado

CENTRIFUGA GRANDE
PARA CROMO y FIJA
CON TACHO
"POWER-CAST"

Nueva

\$ 399.-

SE ACEPTAN CHEQUES 30/60/90 DIAS

Servo-dental **Whip Mix** **Vera Bond** **Ceramco³** **DRILLCO**

Formula¹ **ASC 52** **Renfert** **Vaicril** **Sabilex** **Subiton**

DIENTES VIPI-DENT / TRI-LUX / NEW-DENT / POP-DENT

www.olympicdental.com

- Catálogo online - Servicios - Representaciones - Novedades - Cursos -



LA MEJOR CALIDAD AL MEJOR PRECIO
Y EL MEJOR PRECIO CON LA MEJOR CALIDAD

La más alta tecnología
acompañada de la eficacia y la atención
personalizada que solo nuestra empresa puede brindarle

Full-Ceram 200
Siempre espere más de un Full-Ceram

- ✓ 200 Programas
- ✓ Identificación de los programas por nombre y número
- ✓ Nuevo sistema de alimentación
- ✓ Mufla de cristal de cuarzo
- ✓ Puerto PC para actualización del Software
- ✓ Programación modificable durante la cocción
- ✓ Modo noche

Oferta contado \$ 4000.-

1 pago de \$ 2000.- Y 6 cuotas de \$ 500.-

1 NUEVA SERIE 7 Cuotas

6 cuotas

MICROFLEX
Nueva Resina dental Flexible para prótesis removibles. Poliamida biocompatible de alta compactación molecular flexibilidad ideal, gran durabilidad y estabilidad de color.

inyectora MICROFLEX + 1 mufla + 10 cartuchos + curso

1 pago de \$ 1000.- Y 5 pagos de \$ 500.-

Oferta contado \$ 3000.-

LAS OFERTAS NO INCLUYEN I.V.A.

Otero 185 - Ciudad de Buenos Aires - República Argentina
Tel: (011) 4855-2740 Líneas Rotativas